

# BOLETÍN DIARIO N.º 42

## CONDICIONES ATMOSFÉRICAS DE INCENDIOS FORESTALES

Jueves, 11 de junio de 2026

Hora de publicación: 12:00 h

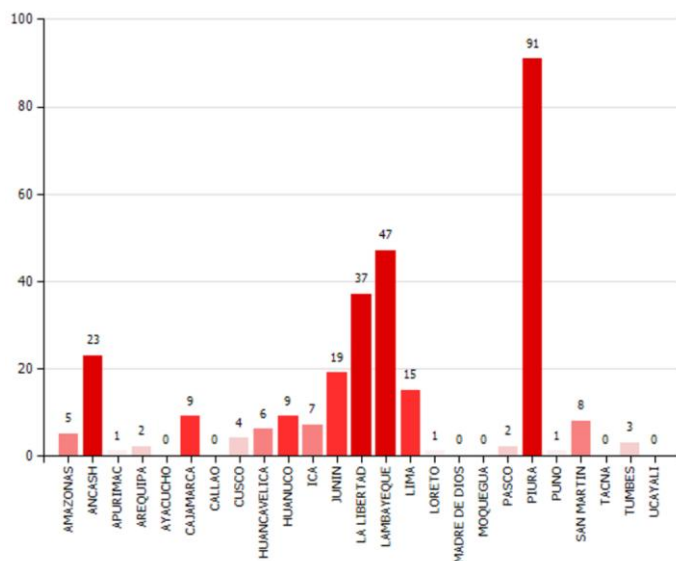
Este reporte ha sido elaborado por el Servicio Nacional de Meteorología e Hidrología (SENAMHI), con el propósito de proveer una vigilancia y pronóstico meteorológico diario, para las condiciones atmosféricas de incendios forestales, facilitando la implementación de medidas preventivas, la movilización de recursos de emergencia, y la educación comunitaria para reducir el riesgo de incendios forestales en el territorio peruano.



Los Incendios Forestales (IF) están relacionados a condiciones atmosféricas tales como temperaturas elevadas del aire, baja humedad relativa, días consecutivos sin lluvia, precipitaciones, dirección y velocidad del viento, (García y García,1987).

## RESUMEN NACIONAL DE FOCOS DE CALOR

Durante las últimas 24 horas se registraron **290 focos de calor** a nivel nacional.



Fuente: SERFOR

Ir a: <https://appweb.serfor.gob.pe/FocosCalor/Default.aspx>

**Departamentos con mayor número de focos de calor:**

Piura (7), Lambayeque (47) y La Libertad (37).



### FOCO DE CALOR

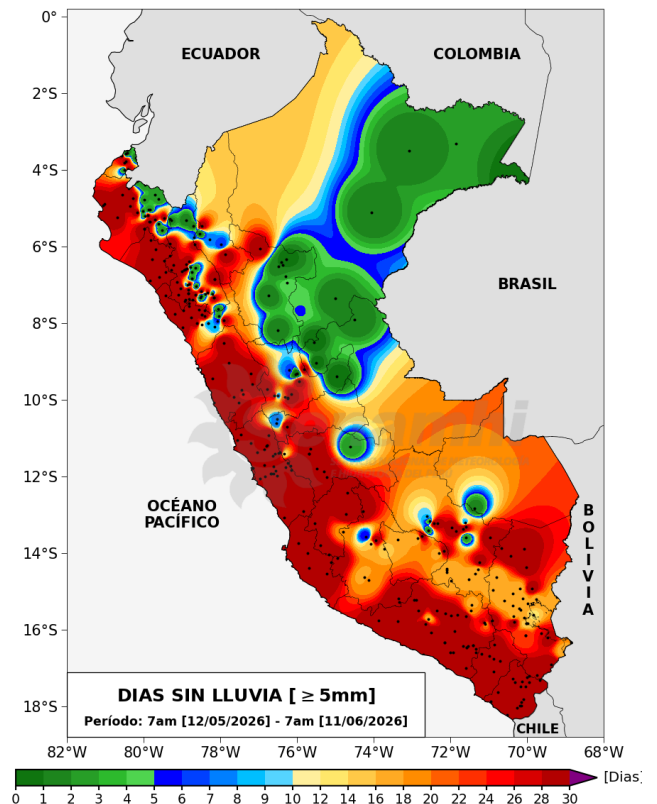
Es una anomalía térmica registrada por el satélite.

## FACTORES METEOROLÓGICOS CONSIDERADOS EN EL REPORTE

- Humedad relativa
- Viento
- Precipitación

**Mapa 1.**

DIAS CONSECUTIVOS SIN LLUVIAS.



En el **Mapa 1.** De acuerdo con la distribución de días consecutivos sin lluvia ( $\geq 5$  mm/día) a nivel nacional, se observan periodos superiores a 30 días en gran parte de la costa, excepto en Tumbes donde se registraron lluvias en los últimos días. En la sierra, se identifican sectores de la vertiente occidental de la sierra con más de 30 días continuos sin lluvias; mientras que en el resto de la región la persistencia seca es de 10 a 25 días; asimismo, se registraron lluvias puntuales en la sierra norte y sierra oriental en los últimos 7 días. En la selva, se han registrado lluvias ligeras y localizadas, principalmente en la selva norte y parte de la selva central, específicamente en Huánuco y norte de Ucayali; sin embargo, también se identifican áreas con más de 12 días consecutivos sin lluvias en la selva centro y sur.

# CONDICIONES ACTUALES

## PARA LAS 07:00 HORAS DEL 11 DE JUNIO DE 2026

### • HUMEDAD RELATIVA

Gran parte del territorio peruano predominan condiciones ligeramente secas a secas, principalmente en el sector centro occidental y sur.

### • VIENTO

En la costa, los vientos en superficie se desplazaron de sureste a noroeste (trayectoria paralela al litoral costero), con velocidades cercanas a 15 km/h. En gran parte de la sierra predominaron vientos de dirección variable con velocidades entre los 5 y 15 km/h. Por otro lado, en la selva norte y centro predominan vientos débiles menores a los 3 km/h y en la selva sur se observaron vientos con dirección hacia el sureste con velocidades próximas a los 5 km/h.

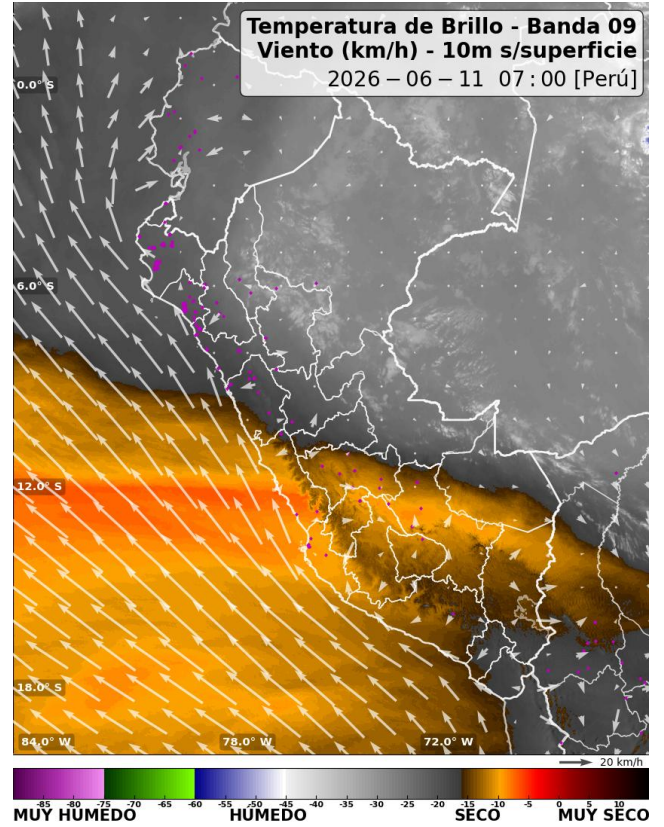


### FOCO DE CALOR

Es una anomalía térmica registrada por satélite. Actualmente, se registraron focos de calor con mayor concentración sobre la costa norte.

**Mapa 2.**

VAPOR DE AGUA, VIENTO EN SUPERFICIE Y FOCOS DE CALOR EN LAS ÚLTIMAS 24 HORAS.



● Focos de Calor<sup>1</sup> de las últimas 24 horas. Fuente: VIIRS y MODIS

Tabla 1: Condiciones meteorológicas actuales por región

	SIERRA				SELVA			
	HR <sup>2</sup>	Direc viento <sup>3</sup>	Veloc. (km/h)	Pp acum <sup>4</sup>	HR	Direc viento	Veloc. (km/h)	Pp acum
NORTE	Ligeramente seco	Variable	0 – 10	Sin lluvia	Ligeramente seco	Variable	0 – 3	Sin lluvia
CENTRO	Seco	Variable	5 – 15	Sin lluvia	Ligeramente seco	Variable	0 – 3	Sin lluvia
SUR	Seco	Variable	5 – 15	Sin lluvia	Ligeramente seco	Hacia el sur	0 – 5	Sin lluvia

<sup>1</sup>Anomalía térmica detectada por el satélite.

<sup>2</sup>Humedad relativa

<sup>3</sup>La dirección indica hacia donde se dirige el viento

<sup>4</sup>Precipitación acumulada\*

# PRONÓSTICO METEOROLÓGICO

## CONDICIONES PREVISTAS PARA LAS 13:00 HORAS DEL 11 DE JUNIO DE 2026

### Para la sierra:

- HUMEDAD RELATIVA**

En la sierra predominarán condiciones ligeramente secas en la sierra norte y condiciones secas sobre la sierra centro y sur.

- VIENTO**

Se esperan vientos de dirección variable en toda la sierra, con velocidades cercanas a los 8 km/h en la sierra norte, y velocidades entre los 10 y 20 km/h en la sierra centro y sur. Asimismo, durante la tarde podrían registrarse ráfagas de viento superiores a los 45 km/h.

- PRECIPITACIONES**

No se esperan precipitaciones significativas.



### Para la selva:

- HUMEDAD RELATIVA**

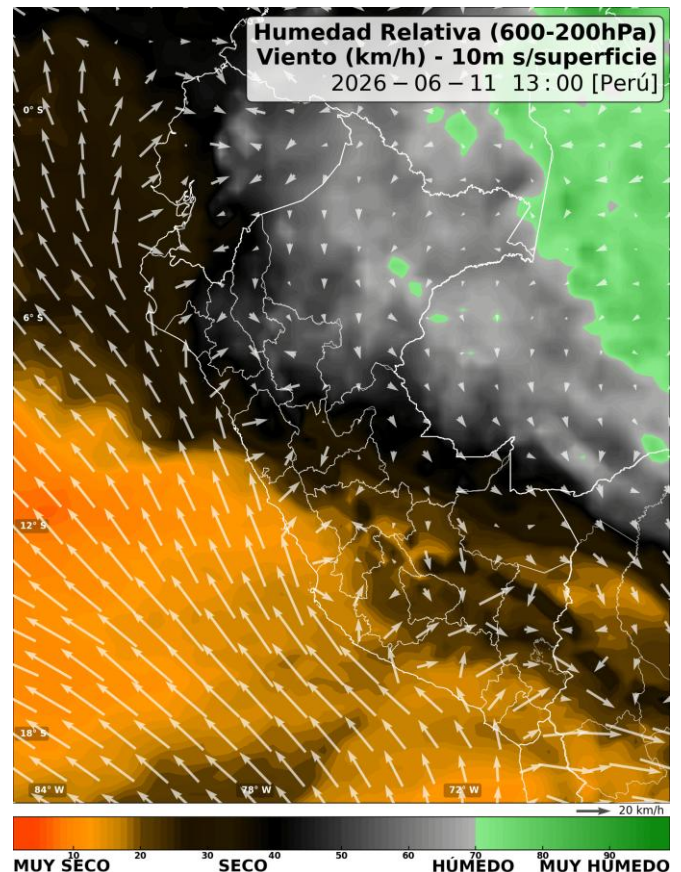
Predominarán condiciones secas sobre la selva centro y sur, y condiciones ligeramente húmedas en la selva norte.

- VIENTO**

En gran parte de la selva se esperan vientos con dirección dominante hacia el sur con velocidades entre 2 y 8 km/h. No se descarta la ocurrencia de ráfagas de viento superiores a los 35 km/h, debido a formaciones de tormentas eléctricas principalmente en la selva norte.

### Mapa 3.

HUMEDAD RELATIVA Y VIENTOS EN SUPERFICIE.



- PRECIPITACIONES**

En la selva norte, se esperan lluvias y/o chubascos localizados de ligera intensidad acompañadas de descargas eléctricas.



### Se recomienda:

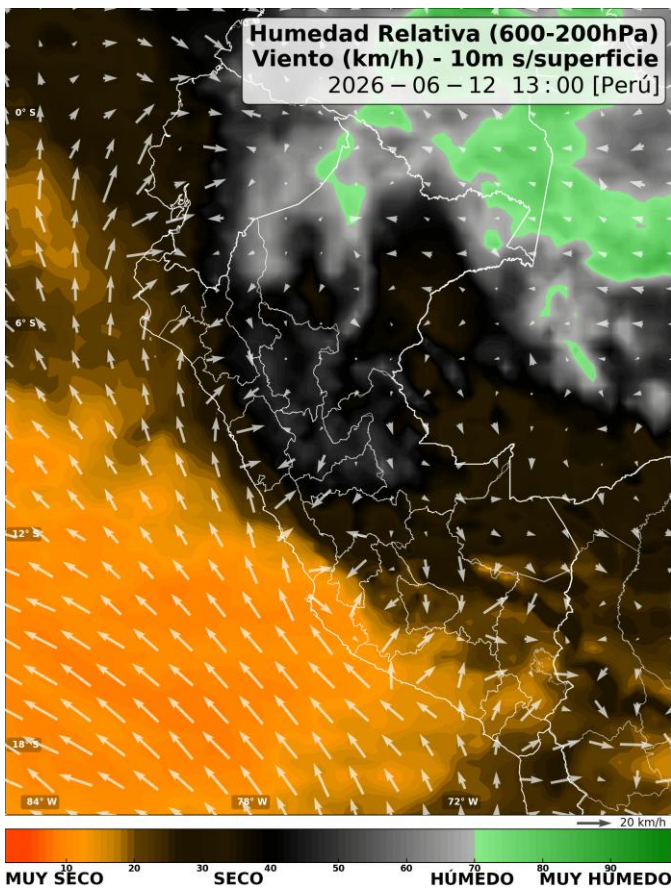
Reducir la quema y evitar la propagación de fuego no deseado y no controlado en áreas con vegetación, incluyendo bosques, pastizales, matorrales y otro tipo de plantas.

# PRONÓSTICO METEOROLÓGICO

## CONDICIONES PREVISTAS PARA LAS 13:00 HORAS DEL 12 DE JUNIO DE 2026

### Mapa 4.

HUMEDAD RELATIVA Y VIENTOS EN SUPERFICIE.



### Para la sierra:

- **HUMEDAD RELATIVA**

En la sierra predominaran condiciones secas, y hasta condiciones muy secas en la sierra sur occidental.

- **VIENTO**

Se esperan vientos de dirección variable en toda la sierra, con velocidades cercanas a los 8 km/h en la sierra norte, y velocidades entre los 10 y 20 km/h en la sierra centro y sur. Asimismo, durante la tarde podrían registrarse ráfagas de viento superiores a los 45 km/h.

- **PRECIPITACIONES**

No se esperan condiciones significativas.



### Para la selva:

- **HUMEDAD RELATIVA**

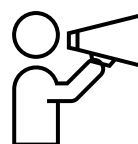
Predominaran condiciones secas en gran parte de la selva, principalmente en la selva centro y sur, y sectores con condiciones ligeramente húmedas en el sector norte de Loreto.

- **VIENTO**

Se esperan vientos de dirección variable en norte y dirección dominante hacia el sur en la selva centro y sur. En gran parte de la selva predominaran velocidades entre 2 y 8 km/h. No se descarta la ocurrencia de ráfagas de viento superiores a los 35 km/h, debido a formaciones de tormentas eléctricas principalmente en la sectores de la selva norte.

- **PRECIPITACIONES**

En la selva norte se esperan lluvias y/o chubascos localizados de ligera intensidad acompañadas de descargas eléctricas.



Reporta un incendio al número de emergencias nacional #116.

**Servicio Nacional de Meteorología e Hidrología del Perú – SENAMHI**  
**Servicio Nacional Forestal y de Fauna Silvestre - SERFOR**

Para estar permanentemente informado sobre la **EVOLUCIÓN DIARIA LAS CONDICIONES ATMOSFÉRICAS DE INCENDIOS FORESTALES A NIVEL NACIONAL**, visita este link: <https://www.senamhi.gob.pe/site/incendio/>

**SERFOR** Servicio Nacional Forestal y de Fauna Silvestre

**Próxima actualización: 12 de junio del 2026**

## Condiciones atmosféricas de Incendios Forestales



Servicio Nacional de Meteorología e Hidrología del Perú - SENAMHI  
Jr. Cahuide 785, Jesús María  
Lima 11 - Perú

Central telefónica: [51 1] 614-1414  
Atención al cliente: [51 1] 470-2867  
Pronóstico: [51 1] 614-1407 anexo 407  
Climatología: [51 1] 614-1414 anexo 475

Consultas y sugerencias:  
[pronosticador@senamhi.gob.pe](mailto:pronosticador@senamhi.gob.pe)