

BOLETÍN DIARIO N.º 246

CONDICIONES ATMOSFÉRICAS DE INCENDIOS FORESTALES

Miércoles, 31 de diciembre del 2025

Hora de publicación: 12:00 h

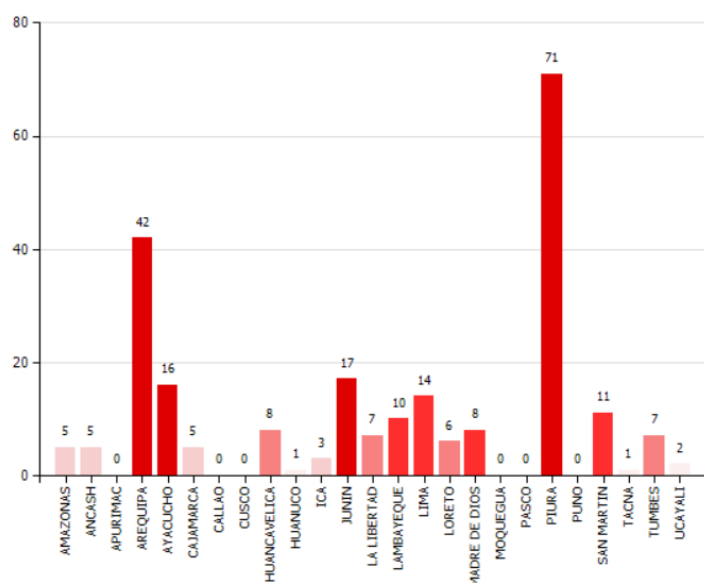
Este reporte ha sido elaborado por el Servicio Nacional de Meteorología e Hidrología (SENAMHI), con el propósito de proveer una vigilancia y pronóstico meteorológico diario, para las condiciones atmosféricas de incendios forestales, facilitando la implementación de medidas preventivas, la movilización de recursos de emergencia, y la educación comunitaria para reducir el riesgo de incendios forestales en el territorio peruano.



Los Incendios Forestales (IF) están relacionados a condiciones atmosféricas tales como temperaturas elevadas del aire, baja humedad relativa, días consecutivos sin lluvia, precipitaciones, dirección y velocidad del viento, (García y García, 1987).

RESUMEN NACIONAL DE FOCOS DE CALOR

Durante las últimas 24 horas



Fuente: SERFOR

Ir a: <https://appweb.serfor.gob.pe/FocosCalor/Default.aspx>

Departamentos con mayor número de focos de calor:

Piura (71), Arequipa (42), Junín (17), Ayacucho (16) y Lima (14).

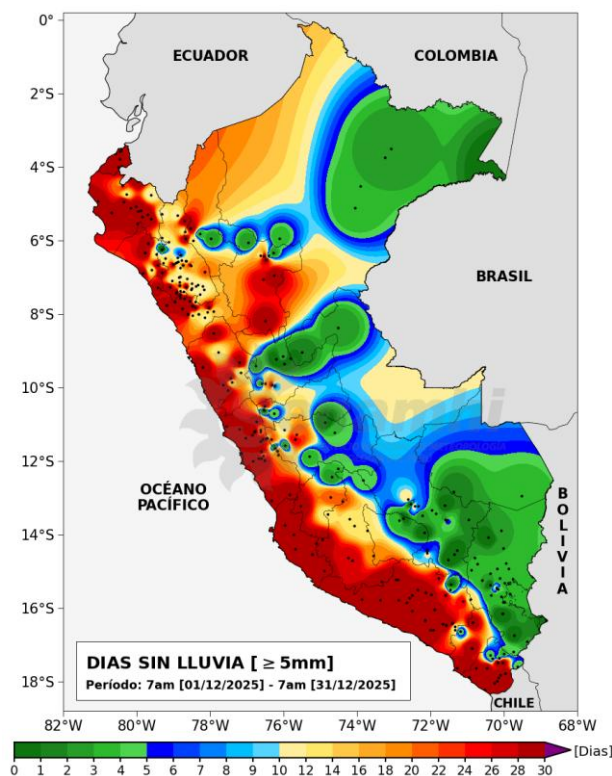


FOCO DE CALOR

Es una anomalía térmica registrada por el satélite.

Mapa 1.

DÍAS CONSECUTIVOS SIN LLUVIAS.



En el **Mapa 1**. A lo largo de la costa peruana persisten condiciones secas, con más de 28 días consecutivos sin lluvias significativas (superiores a 5 mm). En la sierra norte predomina la ausencia de precipitaciones desde hace aproximadamente 12 días, mientras que en la sierra sur oriental esta condición se mantiene entre los últimos 5 y 8 días. Asimismo, en sectores de la sierra occidental, tanto centro como sur, se registran más de 30 días sin precipitaciones. En los últimos días, se han presentado precipitaciones localizadas en gran parte de la sierra principalmente sobre el sector oriental. Asimismo, durante los últimos días se han registrado precipitaciones significativas en la selva, principalmente en la selva alta central y sur, así como de manera aislada en la selva norte.

FACTORES METEOROLÓGICOS CONSIDERADOS EN EL REPORTE

- Humedad relativa
- Viento
- Precipitación

CONDICIONES ACTUALES

PARA LAS 07:00 HORAS DEL 31 DE DICIEMBRE DEL 2025

• HUMEDAD RELATIVA

En gran parte de la sierra predominaron condiciones entre ligeramente seca a secas. Asimismo, en gran parte de la selva se presentaron condiciones entre húmedas y muy húmedas.

• VIENTO

En la costa, los vientos superficiales se desplazaron de sureste a noroeste de manera paralela al litoral. En la sierra norte predominaron vientos con dirección hacia el suroeste y oeste, con velocidades entre 5 y 18 km/h; en tanto que, en la sierra central y sur, se registraron vientos de dirección variable con intensidades inferiores a 10 km/h. Asimismo, en gran parte de la selva predominaron vientos con dirección variable, con velocidades menores a 8 km/h.



FOCO DE CALOR

Es una anomalía térmica registrada por satélite. Asimismo, se registran focos de calor ubicados con mayor densidad en los departamentos de: Piura, Lambayeque, Pasco y Arequipa.

Mapa 2.

VAPOR DE AGUA, VIENTO EN SUPERFICIE Y FOCOS DE CALOR EN LAS ÚLTIMAS 24 HORAS.

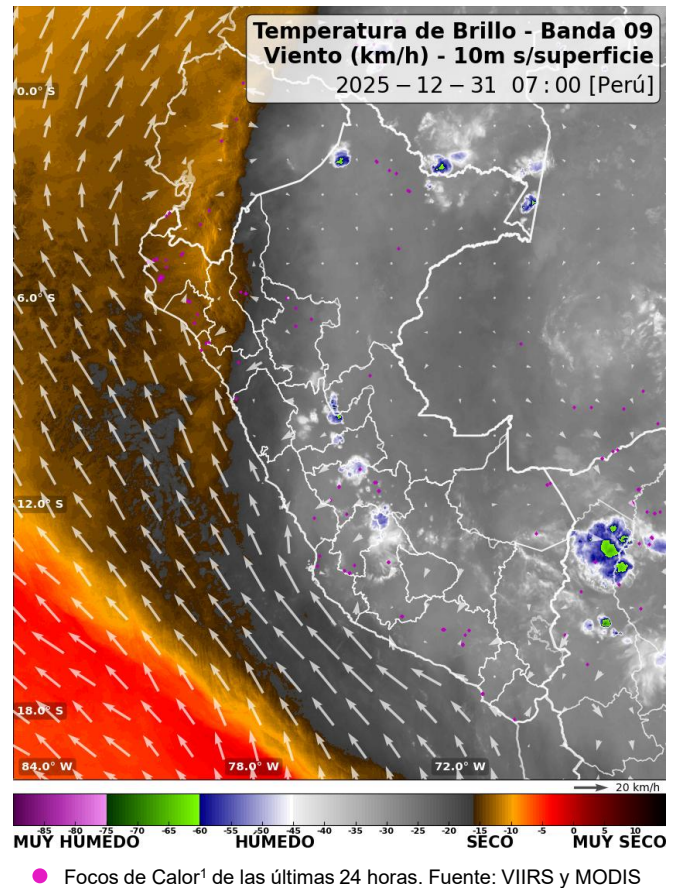


Tabla 1: Condiciones meteorológicas actuales por región.

	SIERRA				SELVA			
	HR ²	Direc viento ³	Veloc. (km/h)	Pp acum ⁴	HR	Direc viento	Veloc. (km/h)	Pp acum
NORTE	Seco	Hacia el suroeste /oeste	5 - 18	Lluvia ligera localizada	Húmedo	Variable	0 - 8	Lluvia moderada localizada
CENTRO	Ligeramente seco	Variable	0 - 10	Lluvia ligera localizada	Húmedo	Variable	0 - 8	Lluvia moderada localizada
SUR	Seco	Variable	0 - 10	Lluvia ligera localizada	Húmedo	Variable	0 - 8	Lluvia ligera localizada

¹Anomalía térmica detectada por el satélite.

²Humedad relativa

³La dirección indica hacia donde se dirige el viento

⁴Precipitación acumulada*

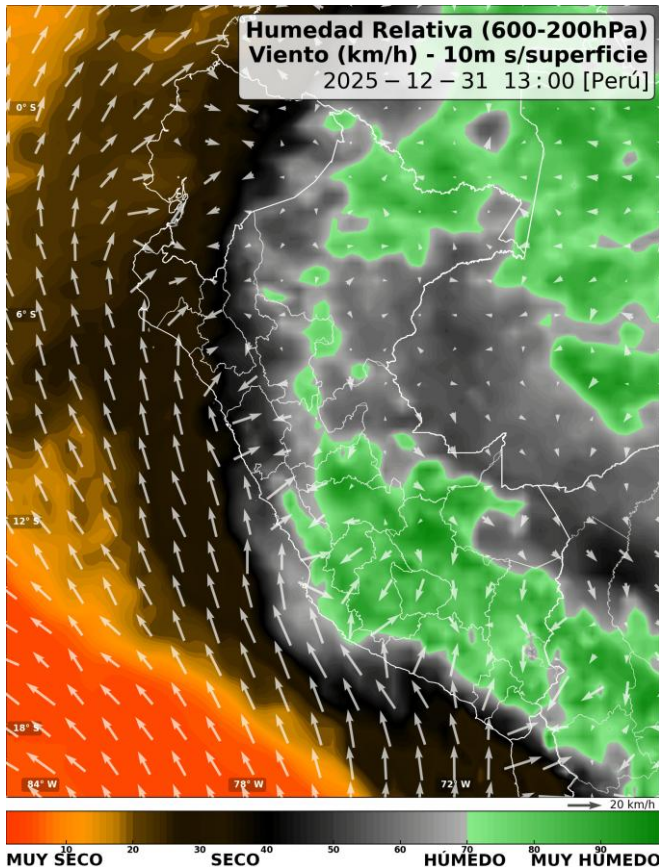
PRONÓSTICO METEOROLÓGICO

CONDICIONES PREVISTAS PARA LAS 13:00 HORAS

DEL 31 DE DICIEMBRE DE 2025

Mapa 4.

HUMEDAD RELATIVA Y VIENTOS EN SUPERFICIE.



Para la selva:

- HUMEDAD RELATIVA**

En gran parte de la selva se esperan condiciones entre ligeramente húmedas a muy húmedas.

- VIENTO**

En gran parte de la selva se esperan vientos con dirección variable con velocidades inferiores a los 10 km/h. Sin embargo, la ocurrencia de tormentas eléctricas localizadas podrían generar ráfagas de viento superiores a 35 km/h, principalmente en la selva norte.

Para la sierra:

- HUMEDAD RELATIVA**

En la sierra norte, se espera condiciones entre ligeramente secas a secas; mientras que en la sierra central y sur, se esperan condiciones entre ligeramente húmedas a muy húmedas.

- VIENTO**

En la sierra norte se espera viento con dirección hacia el suroeste y sur con velocidades entre los 15 y 28 km/h; mientras que, en la sierra central y sur, se espera viento variable con velocidades entre 10 y 20 km/h. Asimismo, durante la tarde podrían registrarse ráfagas de viento superiores a los 40 km/h.

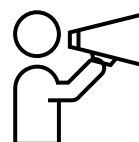
- PRECIPITACIONES**

En la sierra central y sur se esperan precipitaciones localizadas de ligera a moderada intensidad; mientras que en la sierra norte, se esperan precipitaciones aisladas de ligera intensidad. Estas lluvias estarán acompañadas de descargas eléctricas durante la tarde y la noche, y podrían extenderse hasta las horas de la madrugada del día siguiente.

• • • • •

- PRECIPITACIONES**

En la selva central y sur, se esperan lluvias localizadas de ligera intensidad; mientras que, en la selva norte se esperan lluvias de ligera a fuerte intensidad. Estas lluvias estarán acompañadas de descargas eléctricas y ráfagas de viento durante el día y la noche, con probabilidad de extenderse hacia el día siguiente.



Reporta un incendio al
número de emergencias
nacional #116.

PRONÓSTICO METEOROLÓGICO

CONDICIONES PREVISTAS PARA LAS 13:00 HORAS

DEL 1 DE ENERO DE 2026

Para la sierra:

- HUMEDAD RELATIVA**

En gran parte de la sierra, se esperan condiciones entre ligeramente húmedas a muy húmedas.

- VIENTO**

En la sierra norte se espera viento con dirección hacia el suroeste y sur con velocidades entre los 15 y 28 km/h; mientras que, en la sierra central y sur, se espera viento variable con velocidades entre 10 y 22 km/h. Asimismo, durante la tarde podrían registrarse ráfagas de viento superiores a los 40 km/h.

- PRECIPITACIONES**

En gran parte de la sierra, se esperan precipitaciones localizadas de ligera a fuerte intensidad, con mayor intensidad en la sierra norte y sur. Estas lluvias estarán acompañadas de descargas eléctricas durante la tarde y la noche, y podrían extenderse hasta las horas de la madrugada del día siguiente.



Para la selva:

- HUMEDAD RELATIVA**

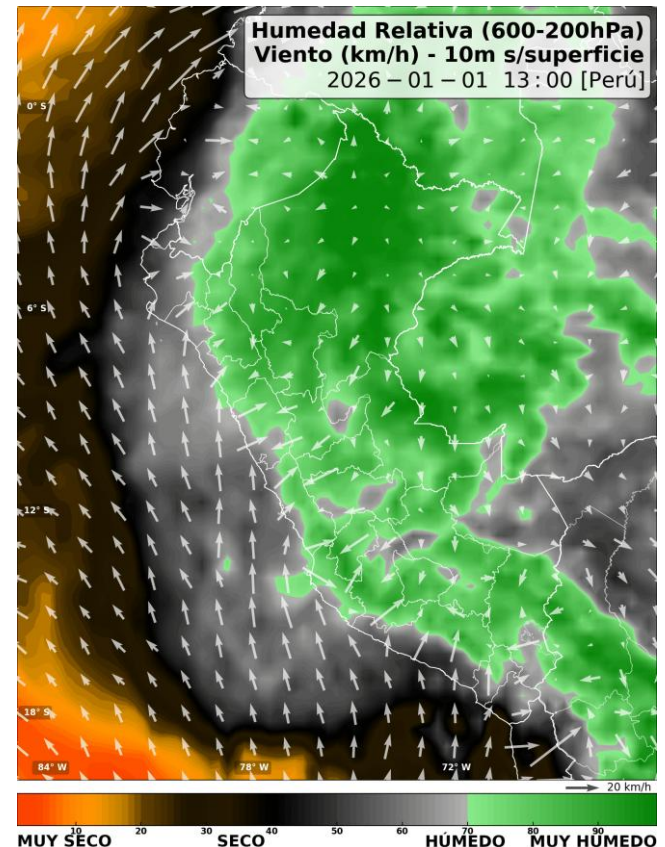
En gran parte de la selva se esperan condiciones entre húmedas y muy húmedas.

- VIENTO**

En gran parte de la selva se esperan vientos con dirección variable con velocidades inferiores a los 12 km/h. Sin embargo, la ocurrencia de tormentas eléctricas localizadas podrían generar ráfagas de viento superiores a 35 km/h, principalmente en la selva norte y selva alta sur.

Mapa 3.

HUMEDAD RELATIVA Y VIENTOS EN SUPERFICIE.



- PRECIPITACIONES**

En la selva central y sur, se esperan lluvias localizadas de ligera intensidad; mientras que, en la selva norte se esperan lluvias de ligera a fuerte intensidad. Estas lluvias estarán acompañadas de descargas eléctricas y ráfagas de viento durante el día y la noche, con probabilidad de extenderse hacia el día siguiente.



Se recomienda:

Reducir la quema y evitar la propagación de fuego no deseado y no controlado en áreas con vegetación, incluyendo bosques, pastizales, matorrales, malezas, matorrales y otro tipo de plantas.

Servicio Nacional de Meteorología e Hidrología del Perú – SENAMHI
Servicio Nacional Forestal y de Fauna Silvestre - SERFOR

Para estar permanentemente informado sobre la **EVOLUCIÓN DIARIA LAS CONDICIONES ATMOSFÉRICAS DE INCENDIOS FORESTALES A NIVEL NACIONAL**, visita este link: <https://www.senamhi.gob.pe/site/incendio/>

Próxima actualización: Hasta la próxima temporada de incendios forestales 2026.

SERFOR Servicio Nacional Forestal y de Fauna Silvestre

Condiciones atmosféricas de Incendios Forestales



Servicio Nacional de Meteorología e Hidrología del Perú - SENAMHI
Jr. Cahuide 785, Jesús María
Lima 11 - Perú

Central telefónica: [51 1] 614-1414
Atención al cliente: [51 1] 470-2867
Pronóstico: [51 1] 614-1407 anexo 407
Climatología: [51 1] 614-1414 anexo 475

Consultas y sugerencias:
pronosticador@senamhi.gob.pe