

BOLETÍN DIARIO N.º 244

CONDICIONES ATMOSFÉRICAS DE INCENDIOS FORESTALES

Lunes, 29 de diciembre del 2025

Hora de publicación: 12:00 h

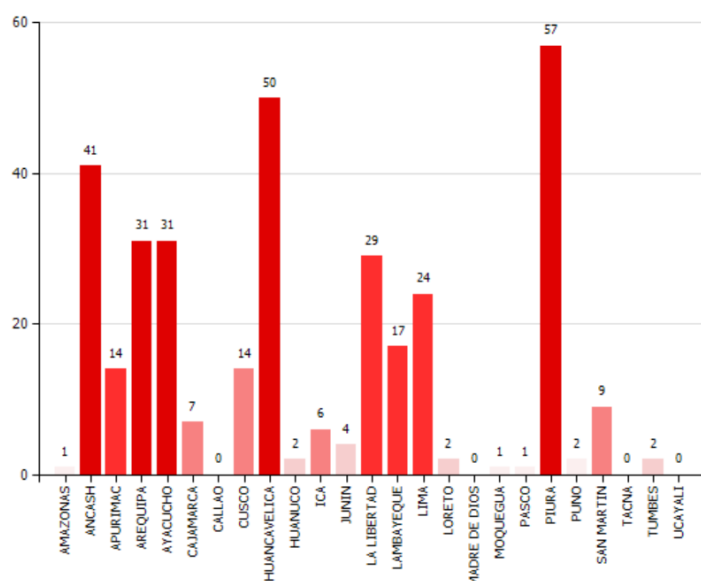
Este reporte ha sido elaborado por el Servicio Nacional de Meteorología e Hidrología (SENAMHI), con el propósito de proveer una vigilancia y pronóstico meteorológico diario, para las condiciones atmosféricas de incendios forestales, facilitando la implementación de medidas preventivas, la movilización de recursos de emergencia, y la educación comunitaria para reducir el riesgo de incendios forestales en el territorio peruano.



Los Incendios Forestales (IF) están relacionados a condiciones atmosféricas tales como temperaturas elevadas del aire, baja humedad relativa, días consecutivos sin lluvia, precipitaciones, dirección y velocidad del viento, (García y García, 1987).

RESUMEN NACIONAL DE FOCOS DE CALOR

Durante las últimas 24 horas



Fuente: SERFOR

Ir a: <https://appweb.serfor.gob.pe/FocosCalor/Default.aspx>

Departamentos con mayor número de focos de calor:

Piura (57), Huancavelica (50) y Áncash (41).

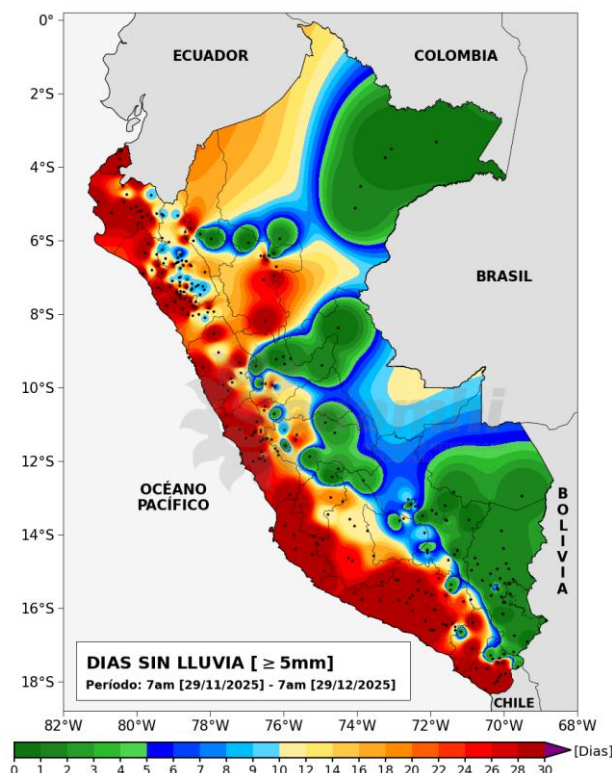


FOCO DE CALOR

Es una anomalía térmica registrada por el satélite.

Mapa 1.

DÍAS CONSECUTIVOS SIN LLUVIAS.



En el **Mapa 1.** A lo largo de la costa peruana persisten condiciones secas, con más de 28 días consecutivos sin lluvias significativas (≥ 5 mm). En la sierra norte predomina la ausencia de precipitaciones desde hace aproximadamente 10 días, mientras que en la sierra centro y sur oriental esta condición se mantiene en los últimos 2 días, aunque de forma puntual en sierra centro oriental. Asimismo, en sectores de la sierra occidental, tanto centro como sur, se registran más de 30 días sin precipitaciones.

En contraste, durante los últimos días se han presentado precipitaciones significativas en la selva norte (sector oriental), selva alta central y selva sur.

FACTORES METEOROLÓGICOS CONSIDERADOS EN EL REPORTE

- Humedad relativa
- Viento
- Precipitación

CONDICIONES ACTUALES

PARA LAS 07:00 HORAS DEL 29 DE DICIEMBRE DEL 2025

HUMEDAD RELATIVA

En gran parte del territorio nacional predominaron condiciones ligeramente secas a ligeramente húmedas, excepto la sierra norte y sierra centro occidental donde predominaron condiciones secas.

VIENTO

En la costa, los vientos se desplazaron de sureste a noroeste, paralelas al litoral. En la sierra predominaron vientos con velocidades inferiores a los 8 km/h de dirección hacia el suroeste en la sierra norte y centro, y de dirección variable en la sierra sur. Por otro lado, en la selva los vientos predominaron con velocidades inferiores a los 5 km/h, principalmente en la selva sur, de dirección variable en la selva norte y centro, y dirección hacia el sureste en la selva sur.



FOCO DE CALOR

Es una anomalía térmica registrada por satélite. Asimismo, se registran focos de calor ubicados con mayor densidad en el departamento de Piura.

Mapa 2.

VAPOR DE AGUA, VIENTO EN SUPERFICIE Y FOCOS DE CALOR EN LAS ÚLTIMAS 24 HORAS.

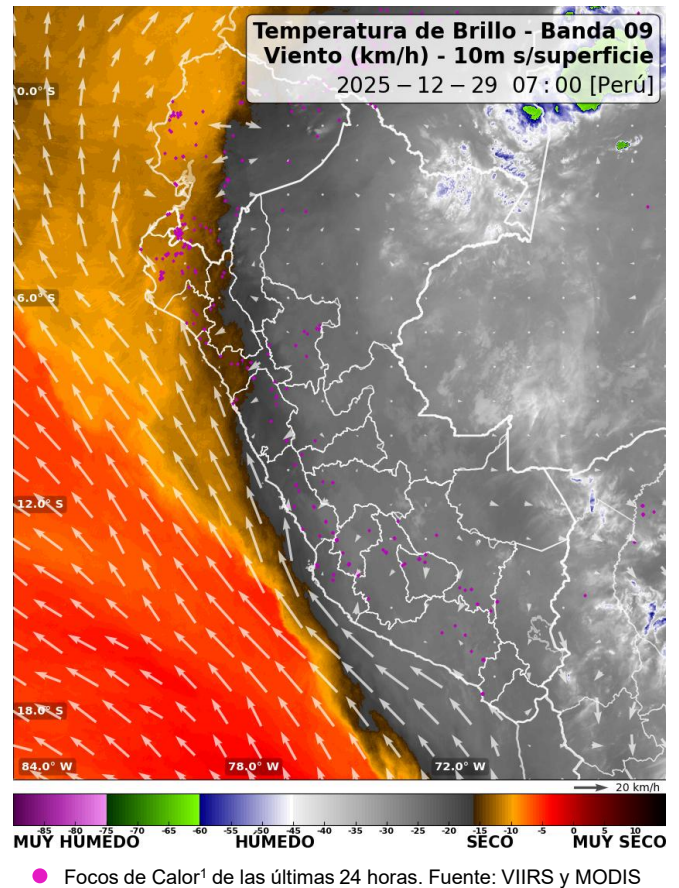


Tabla 1: Condiciones meteorológicas actuales por región.

	SIERRA				SELVA			
	HR ²	Direc viento ³	Veloc. (km/h)	Pp acum ⁴	HR	Direc viento	Veloc. (km/h)	Pp acum
NORTE	Muy seco	Hacia el suroeste	2 – 8	Sin lluvia	Ligeramente húmedo	Variable	0 – 3	Sin lluvia
CENTRO	Seco	Hacia el suroeste	2 – 8	Sin lluvia	Ligeramente húmedo	Variable	0 – 3	Sin lluvia
SUR	Ligeramente seco	Variable	0 – 5	Sin lluvia	Ligeramente seco	Hacia el sureste	0 – 5	Sin lluvia

¹Anomalía térmica detectada por el satélite.

²Humedad relativa

³La dirección indica hacia donde se dirige el viento

⁴Precipitación acumulada*

PRONÓSTICO METEOROLÓGICO

CONDICIONES PREVISTAS PARA LAS 13:00 HORAS

DEL 30 DE DICIEMBRE DEL 2025

Para la sierra:

- HUMEDAD RELATIVA**

Se esperan condiciones ligeramente secas en la sierra norte y condiciones húmedas en la sierra centro y sur.

- VIENTO**

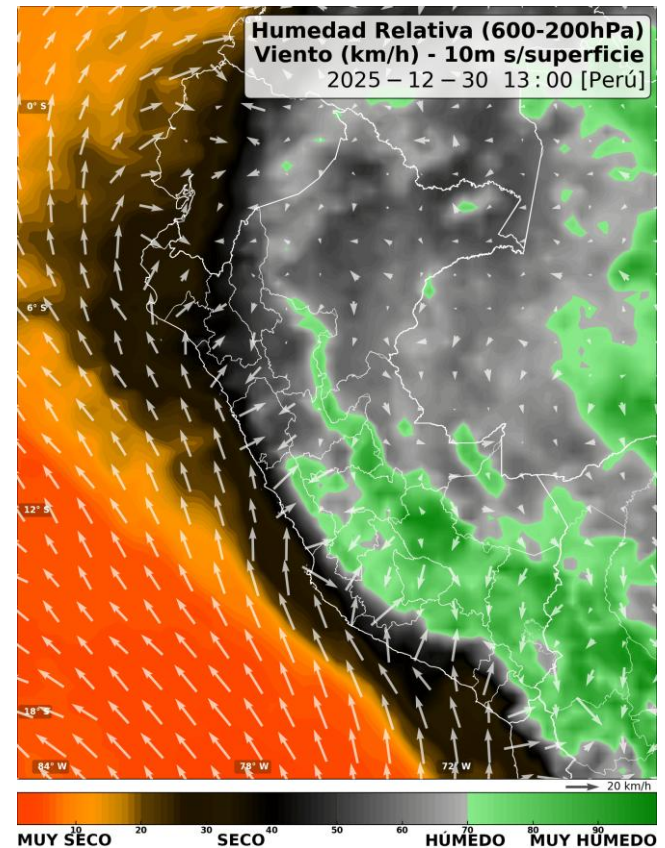
En gran parte de la sierra predominan vientos de dirección hacia el suroeste con velocidades entre los 5 y 15 km/h en la sierra norte y entre los 15 y 25 km/h en la sierra centro y sur. Asimismo, durante la tarde podrían registrarse ráfagas de viento superiores a los 45 km/h, especialmente en la sierra sur.

- PRECIPITACIONES**

Se prevén precipitaciones localizadas de ligera a moderada intensidad en la sierra centro y sur. Estas precipitaciones estarán acompañadas de descargas eléctricas y ráfagas de viento en horas de la tarde y la noche.

Mapa 3.

HUMEDAD RELATIVA Y VIENTOS EN SUPERFICIE.



Para la selva:

- HUMEDAD RELATIVA**

En la selva predominan condiciones ligeramente húmedas a muy húmedas, principalmente en la selva alta centro y sur.

- VIENTO**

En la selva los vientos predominaron con velocidades inferiores a los 5 km/h, de dirección variable en la selva norte y de dirección hacia el sur/sureste en la selva centro y sur. Sin embargo, la ocurrencia de tormentas eléctricas localizadas podrían generar ráfagas de viento superiores a 40 km/h.

- PRECIPITACIONES**

Se prevén lluvias y/o chubascos de ligera a moderada intensidad, principalmente en la selva alta centro y sur. Estas lluvias estarán acompañadas de descargas eléctricas y ráfagas de viento.



Se recomienda:

Reducir la quema y evitar la propagación de fuego no deseado y no controlado en áreas con vegetación, incluyendo bosques, pastizales, malezas, matorrales y otro tipo de plantas.

Servicio Nacional de Meteorología e Hidrología del Perú – SENAMHI

Servicio Nacional Forestal y de Fauna Silvestre - SERFOR

Para estar permanentemente informado sobre la **EVOLUCIÓN DIARIA LAS CONDICIONES ATMOSFÉRICAS DE INCENDIOS FORESTALES A NIVEL NACIONAL**, visita este link: <https://www.senamhi.gob.pe/site/incendio/>

SERFOR Servicio Nacional Forestal y de Fauna Silvestre

Próxima actualización: 30 de diciembre del 2025

Condiciones atmosféricas de Incendios Forestales



Servicio Nacional de Meteorología
e Hidrología del Perú - SENAMHI
Jr. Cahuide 785, Jesús María
Lima 11 - Perú

Central telefónica: [51 1] 614-1414
Atención al cliente: [51 1] 470-2867
Pronóstico: [51 1] 614-1407 anexo 407
Climatología: [51 1] 614-1414 anexo 475

Consultas y sugerencias:
pronosticador@senamhi.gob.pe