

BOLETÍN DIARIO N.º 243

CONDICIONES ATMOSFÉRICAS DE INCENDIOS FORESTALES

Domingo, 28 de diciembre del 2025

Hora de publicación: 12:00 h

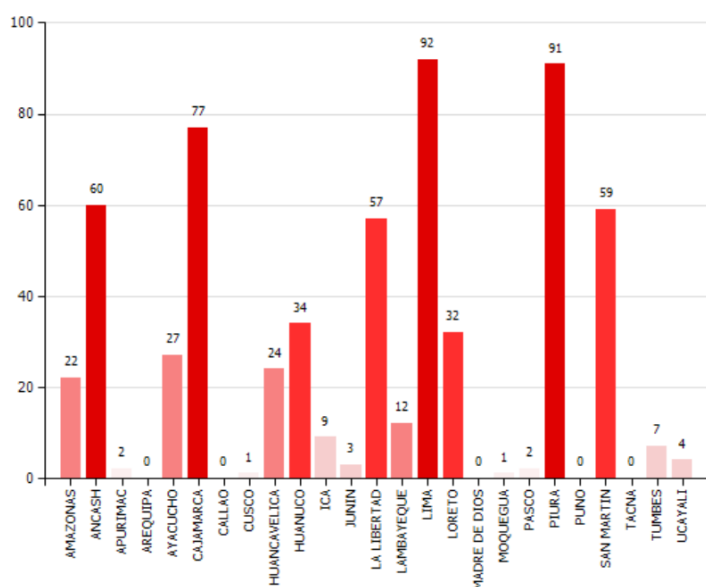
Este reporte ha sido elaborado por el Servicio Nacional de Meteorología e Hidrología (SENAMHI), con el propósito de proveer una vigilancia y pronóstico meteorológico diario, para las condiciones atmosféricas de incendios forestales, facilitando la implementación de medidas preventivas, la movilización de recursos de emergencia, y la educación comunitaria para reducir el riesgo de incendios forestales en el territorio peruano.



Los Incendios Forestales (IF) están relacionados a condiciones atmosféricas tales como temperaturas elevadas del aire, baja humedad relativa, días consecutivos sin lluvia, precipitaciones, dirección y velocidad del viento, (García y García, 1987).

RESUMEN NACIONAL DE FOCOS DE CALOR

Durante las últimas 24 horas



Fuente: SERFOR

Ir a: <https://appweb.serfor.gob.pe/FocosCalor/Default.aspx>

Departamentos con mayor número de focos de calor:

Lima (92), Piura (91) y Cajamarca (77).

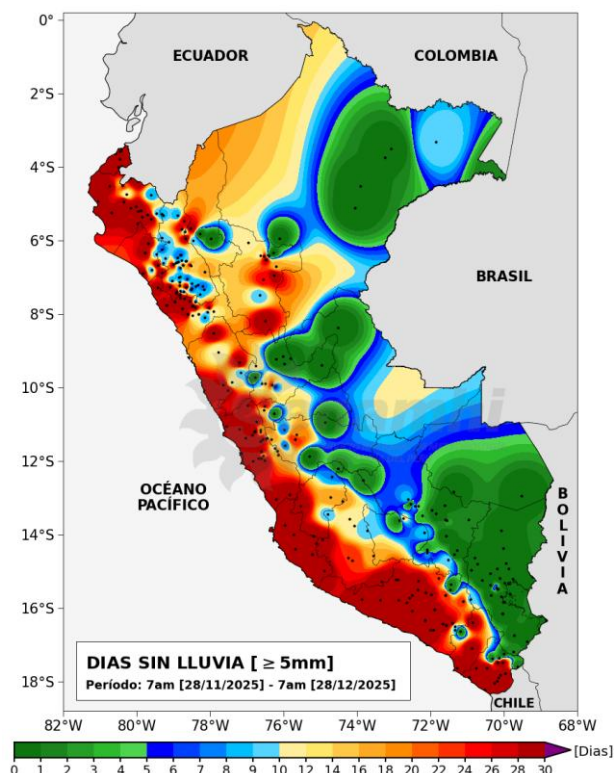


FOCO DE CALOR

Es una anomalía térmica registrada por el satélite.

Mapa 1.

DÍAS CONSECUTIVOS SIN LLUVIAS.



En el **Mapa 1.** A lo largo de la costa peruana persisten condiciones secas, con más de 28 días consecutivos sin lluvias significativas (≥ 5 mm). En la sierra norte y sierra centro oriental predomina la ausencia de precipitaciones desde hace aproximadamente 10 días, mientras que en la sierra sur oriental esta condición se mantiene en los últimos 2 días. Asimismo, en sectores de la sierra occidental, tanto centro como sur, se registran más de 30 días sin precipitaciones. En contraste, durante los últimos días se han presentado precipitaciones significativas en la selva, principalmente en la selva sur y selva alta central, y de manera aislada en la selva norte.

FACTORES METEOROLÓGICOS CONSIDERADOS EN EL REPORTE

- Humedad relativa
- Viento
- Precipitación

CONDICIONES ACTUALES

PARA LAS 07:00 HORAS DEL 27 DE DICIEMBRE DEL 2025

HUMEDAD RELATIVA

Predominaron condiciones secas sobre la sierra norte, sierra centro occidental, y selva norte occidental; por otro lado, se observaron condiciones ligeramente húmedas a húmedas en la sierra oriental centro, sierra sur y gran parte de la selva, principalmente selva baja norte.

VIENTO

En la costa, los vientos superficiales se desplazaron de sureste a noroeste de manera paralela al litoral. En la sierra predominaron vientos de dirección variable con velocidades inferiores a los 8 km/h. Así mismo, en gran parte de la selva, los vientos predominaron con dirección variable con velocidades inferiores a los 5 km/h.



FOCO DE CALOR

Es una anomalía térmica registrada por satélite. Asimismo, se registran focos de calor ubicados con mayor densidad en los departamentos de Lima y Piura.

Mapa 2.

VAPOR DE AGUA, VIENTO EN SUPERFICIE Y FOCOS DE CALOR EN LAS ÚLTIMAS 24 HORAS.

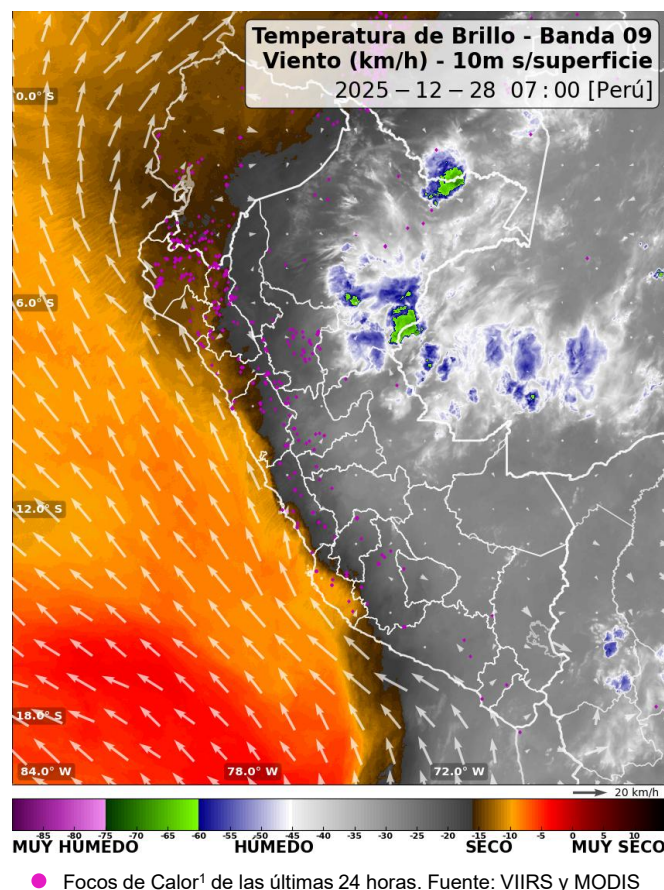


Tabla 1: Condiciones meteorológicas actuales por región.

	SIERRA				SELVA			
	HR ²	Direc viento ³	Veloc. (km/h)	Pp acum ⁴	HR	Direc viento	Veloc. (km/h)	Pp acum
NORTE	Muy seco	Variable	0 – 6	Sin lluvia	Húmedo	Variable	0 – 5	Lluvia moderada localizada
CENTRO	Seco	Variable	0 – 3	Sin lluvia	Ligeramente húmedo	Variable	0 – 5	Sin lluvia
SUR	Ligeramente húmedo	Variable	2 – 8	Sin lluvia	Ligeramente húmedo	Variable	0 – 3	Sin lluvia

¹Anomalía térmica detectada por el satélite.

²Humedad relativa

³La dirección indica hacia donde se dirige el viento

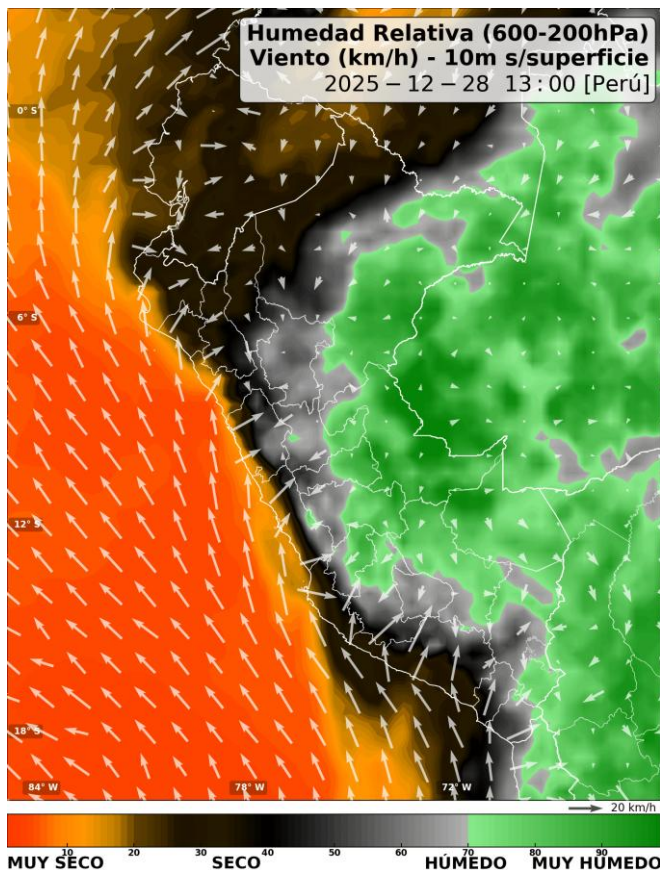
⁴Precipitación acumulada*

PRONÓSTICO METEOROLÓGICO

CONDICIONES PREVISTAS PARA LAS 13:00 HORAS DEL 28 DE DICIEMBRE DEL 2025

Mapa 4.

HUMEDAD RELATIVA Y VIENTOS EN SUPERFICIE.



Para la selva:

- HUMEDAD RELATIVA**

En gran parte de la selva se esperan condiciones húmedas a muy húmedas; excepto en la región noroeste de la selva norte donde se esperan condiciones secas.

- VIENTO**

En la selva se esperan vientos de dirección variable con velocidades próximas a los 12 km/h, principalmente en la selva norte y sur. Sin embargo, la ocurrencia de tormentas eléctricas localizadas podrían generar ráfagas de viento superiores a 40 km/h.

Para la sierra:

- HUMEDAD RELATIVA**

En la sierra norte y sierra centro occidental, se esperan condiciones secas; mientras que en la sierra centro oriental y sierra sur, predominarán condiciones húmedas.

- VIENTO**

En gran parte de la sierra se espera viento con dirección variable con velocidades entre los 15 y 35 km/h, con mayor intensidad en la sierra sur. Asimismo, durante la tarde podrían registrarse ráfagas de viento superiores a los 45 km/h, especialmente en la sierra sur.

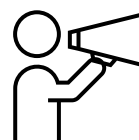
- PRECIPITACIONES**

Se prevén precipitaciones localizadas de ligera a moderada intensidad en la sierra. Estas precipitaciones estarán acompañadas de descargas eléctricas y ráfagas de viento durante la tarde y la noche.



- PRECIPITACIONES**

Se prevén lluvias y/o chubascos de moderada a fuerte intensidad, principalmente en la selva norte, y de ligera a moderada intensidad en la selva centro. Estas lluvias estarán acompañadas de descargas eléctricas y ráfagas de viento.



Reporta un incendio al
número de emergencias
nacional #116.

PRONÓSTICO METEOROLÓGICO

CONDICIONES PREVISTAS PARA LAS 13:00 HORAS

DEL 29 DE DICIEMBRE DEL 2025

Para la sierra:

• HUMEDAD RELATIVA

En gran parte de la sierra predominarán condiciones ligeramente húmedas a húmedas; excepto sectores de la sierra norte y sierra sur occidental, donde se esperan condiciones ligeramente secas.

• VIENTO

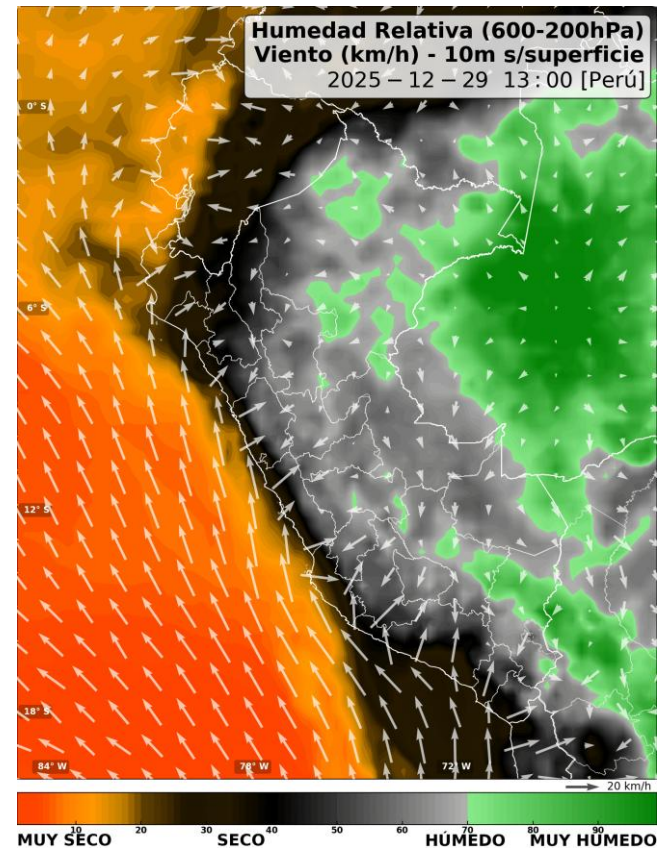
En la sierra se esperan vientos de dirección variable con velocidades cercanas a los 10 km/h en la sierra norte y entre los 15 y 25 km/h en la sierra centro y sur. Asimismo, durante la tarde podrían registrarse ráfagas de viento superiores a los 40 km/h, especialmente en la sierra sur.

• PRECIPITACIONES

En la sierra se prevén precipitaciones localizadas de ligera a moderada intensidad, principalmente en la sierra centro y sur. Estas lluvias estarán acompañadas de descargas eléctricas durante la tarde y la noche.

Mapa 3.

HUMEDAD RELATIVA Y VIENTOS EN SUPERFICIE.



Para la selva:

• HUMEDAD RELATIVA

En la selva predominan condiciones ligeramente húmedas a húmedas.

• VIENTO

En gran parte de la selva se esperan vientos de dirección variable con velocidades próximas a los 10 km/h. Sin embargo, la ocurrencia de tormentas eléctricas localizadas podrían generar ráfagas de viento superiores a 35 km/h.

• PRECIPITACIONES

Se prevén lluvias y/o chubascos de ligera a moderada intensidad, principalmente a lo largo de la selva alta. Estas lluvias estarán acompañadas de descargas eléctricas y ráfagas de viento.



Se recomienda:

Reducir la quema y evitar la propagación de fuego no deseado y no controlado en áreas con vegetación, incluyendo bosques, pastizales, malezas, matorrales y otro tipo de plantas.

Servicio Nacional de Meteorología e Hidrología del Perú – SENAMHI
Servicio Nacional Forestal y de Fauna Silvestre - SERFOR

Para estar permanentemente informado sobre la **EVOLUCIÓN DIARIA LAS CONDICIONES ATMOSFÉRICAS DE INCENDIOS FORESTALES A NIVEL NACIONAL**, visita este link: <https://www.senamhi.gob.pe/site/incendio/>

SERFOR Servicio Nacional Forestal y de Fauna Silvestre

Próxima actualización: 29 de diciembre del 2025

Condiciones atmosféricas de Incendios Forestales



Servicio Nacional de Meteorología
e Hidrología del Perú - SENAMHI
Jr. Cahuide 785, Jesús María
Lima 11 - Perú

Central telefónica: [51 1] 614-1414
Atención al cliente: [51 1] 470-2867
Pronóstico: [51 1] 614-1407 anexo 407
Climatología: [51 1] 614-1414 anexo 475

Consultas y sugerencias:
pronosticador@senamhi.gob.pe