

# **BOLETÍN DIARIO N.º 226**

## **CONDICIONES ATMOSFÉRICAS DE INCENDIOS FORESTALES**

**Jueves, 11 de diciembre del 2025**

**Hora de publicación: 12:00 h**

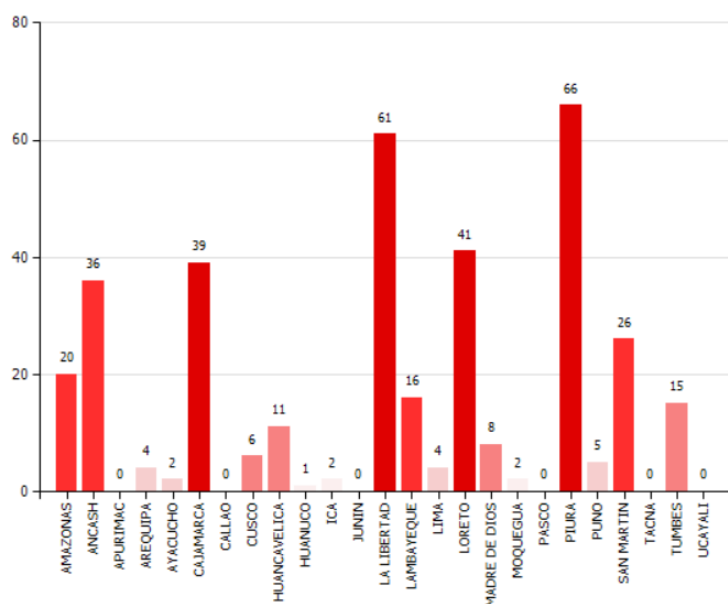
Este reporte ha sido elaborado por el Servicio Nacional de Meteorología e Hidrología (SENAMHI), con el propósito de proveer una vigilancia y pronóstico meteorológico diario, para las condiciones atmosféricas de incendios forestales, facilitando la implementación de medidas preventivas, la movilización de recursos de emergencia, y la educación comunitaria para reducir el riesgo de incendios forestales en el territorio peruano.



Los Incendios Forestales (IF) están relacionados a condiciones atmosféricas tales como temperaturas elevadas del aire, baja humedad relativa, días consecutivos sin lluvia, precipitaciones, dirección y velocidad del viento, (García y García, 1987).

## RESUMEN NACIONAL DE FOCOS DE CALOR

Durante las últimas 24 horas



Fuente: SERFOR

Ir a: <https://appweb.serfor.gob.pe/FocosCalor/Default.aspx>

**Departamentos con mayor número de focos de calor:**

Piura (66), La Libertad (61) y Loreto (41)

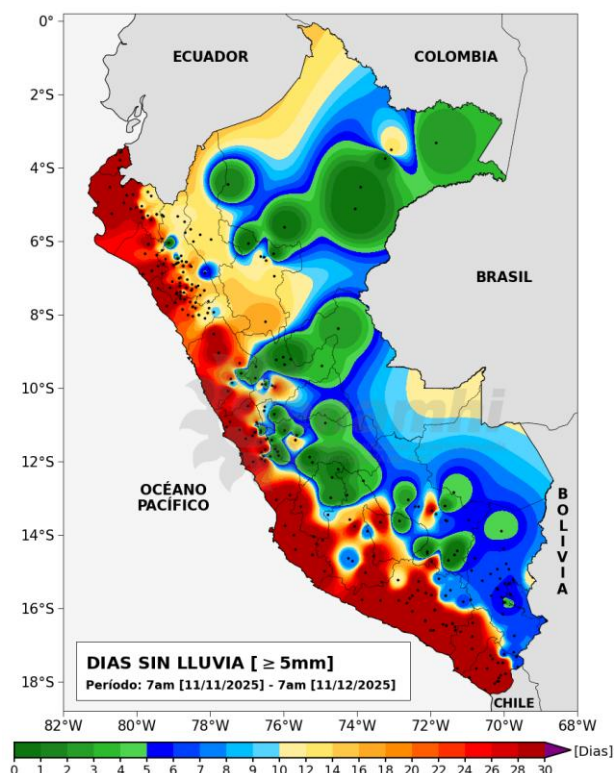


### FOCO DE CALOR

Es una anomalía térmica registrada por el satélite.

**Mapa 1.**

DÍAS CONSECUTIVOS SIN LLUVIAS.



En el **Mapa 1.** A lo largo de la costa peruana persisten condiciones secas, con más de 28 días consecutivos sin lluvias significativas (superiores a 5 mm). En la sierra norte predomina la ausencia de precipitaciones desde hace aproximadamente 12 días, mientras que en la sierra sur oriental esta condición se mantiene entre los últimos 5 y 8 días. Asimismo, en sectores de la sierra occidental, tanto centro como sur, se registran más de 30 días sin precipitaciones. En los últimos días solo se han presentado precipitaciones localizadas en zonas altas de la sierra central y sobre su sector oriental. Por otro lado, en la selva se registraron precipitaciones significativas durante los últimos días, principalmente en la selva alta centro y sur, así como en la selva norte, de manera aislada.

## FACTORES METEOROLÓGICOS CONSIDERADOS EN EL REPORTE

- Humedad relativa
- Viento
- Precipitación

# CONDICIONES ACTUALES

PARA LAS 07:00 HORAS DEL 11 DE DICIEMBRE DEL 2025

## • HUMEDAD RELATIVA

En gran parte de la sierra predominaron condiciones entre ligeramente secas a ligeramente húmedas. Asimismo, en gran parte de la selva se presentaron condiciones húmedas.

## • VIENTO

En la costa, los vientos superficiales se desplazaron de sureste a noroeste de manera paralela al litoral. En la sierra centro y sur predominaron vientos de dirección variable, mientras que la sierra norte con dirección hacia el suroeste, con velocidades inferiores a los 15 km/h. Así mismo, en gran parte de la selva, los vientos predominaron con dirección hacia el sur y sureste con velocidades inferiores a los 10 km/h.



## FOCO DE CALOR

Es una anomalía térmica registrada por satélite. Asimismo, se registran focos de calor ubicados con mayor densidad en los departamentos de: Tumbes, Piura, Cajamarca y La Libertad.

### Mapa 2.

VAPOR DE AGUA, VIENTO EN SUPERFICIE Y FOCOS DE CALOR EN LAS ÚLTIMAS 24 HORAS.

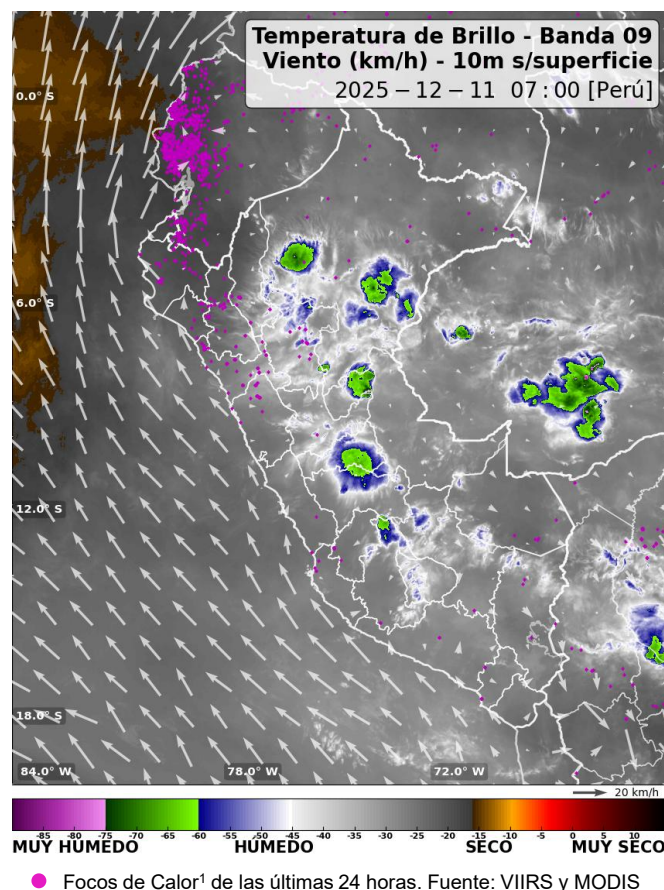


Tabla 1: Condiciones meteorológicas actuales por región.

	SIERRA				SELVA			
	HR <sup>2</sup>	Direc viento <sup>3</sup>	Veloc. (km/h)	Pp acum <sup>4</sup>	HR	Direc viento	Veloc. (km/h)	Pp acum
NORTE	Ligeramente seco	Hacia el suroeste /sur	5 – 15	Lluvia ligera localizada	Húmedo	Hacia el sureste /sur	0 – 10	Lluvia extrema aislada
CENTRO	Ligeramente húmedo	Variable	0 – 5	Lluvia ligera localizada	Húmedo	Hacia el sureste	0 – 8	Lluvia ligera localizada
SUR	Ligeramente seco	Variable	0 – 8	Lluvia ligera localizada	Húmedo	Hacia el sureste	0 – 10	Lluvia ligera localizada

<sup>1</sup>Anomalía térmica detectada por el satélite.

<sup>2</sup>Humedad relativa

<sup>3</sup>La dirección indica hacia donde se dirige el viento

<sup>4</sup>Precipitación acumulada\*





# PRONÓSTICO METEOROLÓGICO

## CONDICIONES PREVISTAS PARA LAS 13:00 HORAS

### DEL 12 DE DICIEMBRE DEL 2025

#### Para la sierra:

- HUMEDAD RELATIVA**

En la sierra norte y central se esperan condiciones entre ligeramente húmedas a húmedas, mientras que en la sierra sur se esperan condiciones entre ligeramente secas a ligeramente húmedas.

- VIENTO**

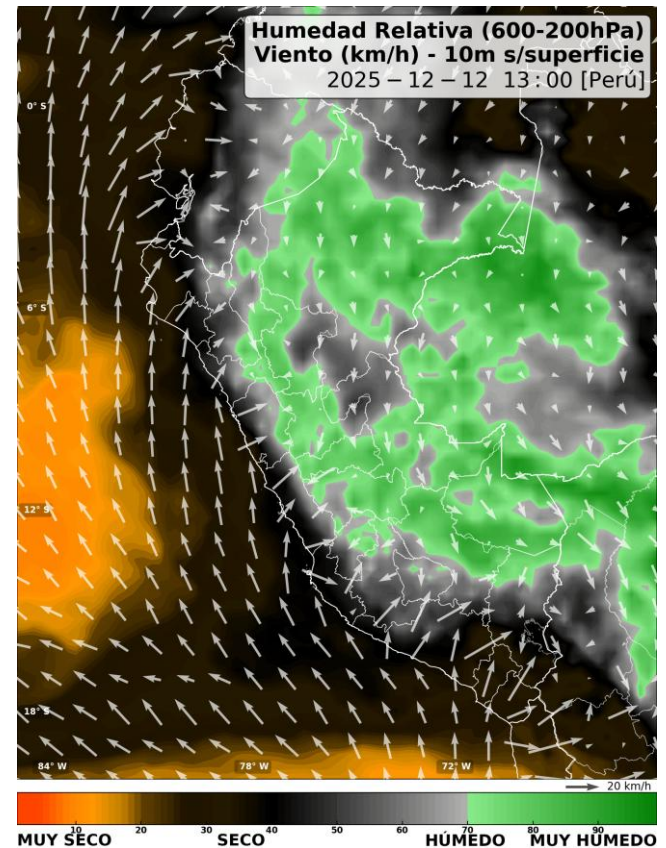
En gran parte de la sierra se espera viento de dirección variable con velocidades entre los 12 y 28 km/h. Asimismo, durante la tarde podrían registrarse ráfagas de viento cercanas a 40 km/h.

- PRECIPITACIONES**

En la sierra norte y central se esperan precipitaciones localizadas de ligera a moderada intensidad, mientras que en la sierra sur, se esperan precipitaciones aisladas de ligera intensidad, principalmente sobre el sector oriental. Estas lluvias estarán acompañadas de descargas eléctricas y ráfagas de viento durante la tarde y la noche, con posibilidad de extenderse hacia la madrugada.

#### Mapa 3.

HUMEDAD RELATIVA Y VIENTOS EN SUPERFICIE.



#### Para la selva:

- HUMEDAD RELATIVA**

En gran parte de la selva se esperan condiciones entre húmedas a muy húmedas.

- VIENTO**

En gran parte de la selva se esperan vientos de dirección hacia el sureste/sur con velocidades próximas a los 16 km/h, con mayor intensidad sobre la selva central y sur. Sin embargo, la ocurrencia de tormentas eléctricas localizadas podrían generar ráfagas de viento superiores a 35 km/h.

- PRECIPITACIONES**

Se esperan lluvias y/o chubascos de moderada a fuerte intensidad en la selva, con mayor intensidad en la selva alta central y sur. Estas lluvias estarán acompañadas de descargas eléctricas y ráfagas de viento.



#### Se recomienda:

Reducir la quema y evitar la propagación de fuego no deseado y no controlado en áreas con vegetación, incluyendo bosques, pastizales, malezas, matorrales y otro tipo de plantas.

**Servicio Nacional de Meteorología e Hidrología del Perú – SENAMHI**  
**Servicio Nacional Forestal y de Fauna Silvestre - SERFOR**

Para estar permanentemente informado sobre la **EVOLUCIÓN DIARIA LAS CONDICIONES ATMOSFÉRICAS DE INCENDIOS FORESTALES A NIVEL NACIONAL**, visita este link: <https://www.senamhi.gob.pe/site/incendio/>

**SERFOR** Servicio Nacional Forestal y de Fauna Silvestre

**Próxima actualización: 12 de diciembre del 2025**

## Condiciones atmosféricas de Incendios Forestales



Servicio Nacional de Meteorología  
e Hidrología del Perú - SENAMHI  
Jr. Cahuide 785, Jesús María  
Lima 11 - Perú

Central telefónica: [51 1] 614-1414  
Atención al cliente: [51 1] 470-2867  
Pronóstico: [51 1] 614-1407 anexo 407  
Climatología: [51 1] 614-1414 anexo 475

Consultas y sugerencias:  
[pronosticador@senamhi.gob.pe](mailto:pronosticador@senamhi.gob.pe)