

# BOLETÍN DIARIO N.º 225

## CONDICIONES ATMOSFÉRICAS DE INCENDIOS FORESTALES

**Miércoles, 10 de diciembre del 2025**

**Hora de publicación: 12:00 h**

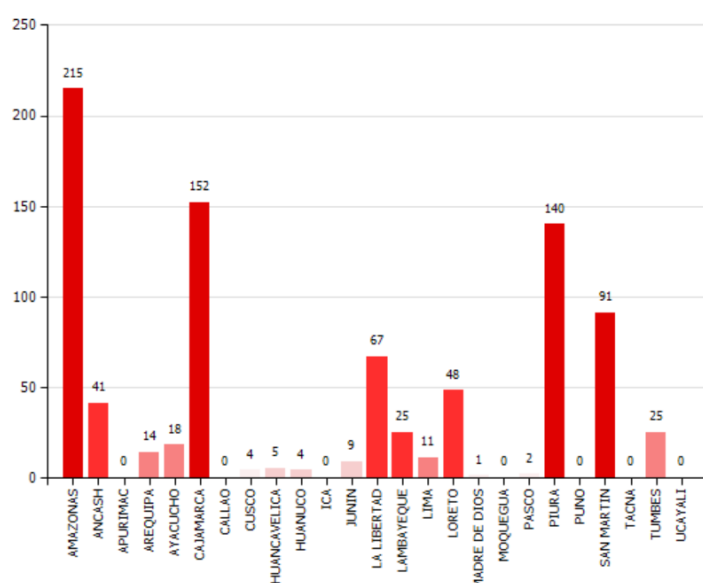
Este reporte ha sido elaborado por el Servicio Nacional de Meteorología e Hidrología (SENAMHI), con el propósito de proveer una vigilancia y pronóstico meteorológico diario, para las condiciones atmosféricas de incendios forestales, facilitando la implementación de medidas preventivas, la movilización de recursos de emergencia, y la educación comunitaria para reducir el riesgo de incendios forestales en el territorio peruano.



Los Incendios Forestales (IF) están relacionados a condiciones atmosféricas tales como temperaturas elevadas del aire, baja humedad relativa, días consecutivos sin lluvia, precipitaciones, dirección y velocidad del viento, (García y García, 1987).

## RESUMEN NACIONAL DE FOCOS DE CALOR

Durante las últimas 24 horas

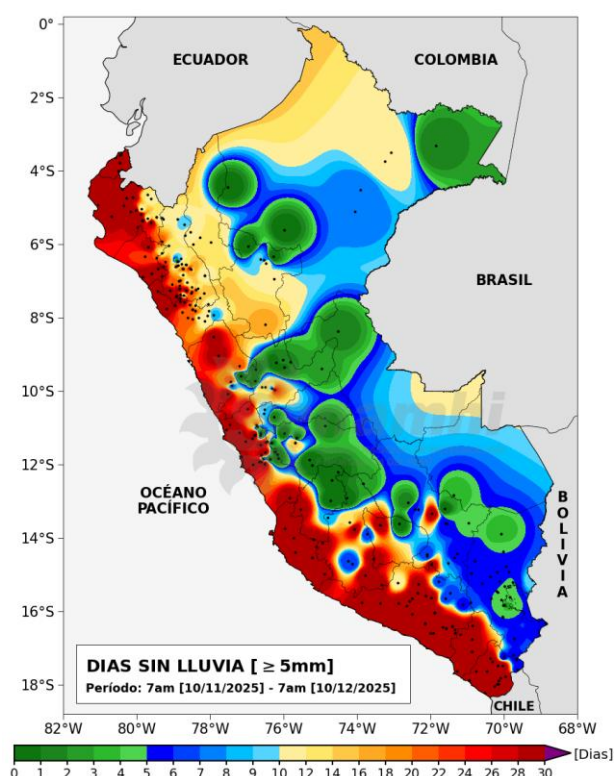


Fuente: SERFOR

Ir a: <https://appweb.serfor.gob.pe/FocosCalor/Default.aspx>

**Mapa 1.**

DÍAS CONSECUTIVOS SIN LLUVIAS.



En el **Mapa 1.** A lo largo de la costa peruana persisten condiciones secas, con más de 28 días consecutivos sin lluvias significativas (superiores a 5 mm). En la sierra norte predomina la ausencia de precipitaciones desde hace aproximadamente 12 días, mientras que en la sierra sur oriental esta condición se mantiene entre los últimos 5 y 8 días. Asimismo, en sectores de la sierra occidental, tanto centro como sur, se registran más de 30 días sin precipitaciones. En los últimos días solo se han presentado precipitaciones localizadas en zonas altas de la sierra central y sobre su sector oriental. Por otro lado, en la selva se registraron precipitaciones significativas durante los últimos días, principalmente en la selva alta centro y sur, así como de forma más aislada en la selva norte.



### FOCO DE CALOR

Es una anomalía térmica registrada por el satélite.

## FACTORES METEOROLÓGICOS CONSIDERADOS EN EL REPORTE

- Humedad relativa
- Viento
- Precipitación

# CONDICIONES ACTUALES

PARA LAS 07:00 HORAS DEL 10 DE DICIEMBRE DEL 2025

## • HUMEDAD RELATIVA

En gran parte del territorio peruano predominaron condiciones ligeramente secas a ligeramente húmedas, principalmente en el sector norte. En contraste, en la selva centro y sur se presentaron condiciones húmedas a muy húmedas de manera localizada.

## • VIENTO

En la costa, los vientos superficiales se desplazaron de sureste a noroeste de manera paralela al litoral. En la sierra predominaron vientos de dirección variable con velocidades inferiores a los 8 km/h. Así mismo, en gran parte de la selva, los vientos predominaron con dirección hacia el sur y velocidades inferiores a los 5 km/h.



## FOCO DE CALOR

Es una anomalía térmica registrada por satélite. Asimismo, se registran focos de calor ubicados con mayor densidad en los departamentos de: Amazonas y Cajamarca.

### Mapa 2.

VAPOR DE AGUA, VIENTO EN SUPERFICIE Y FOCOS DE CALOR EN LAS ÚLTIMAS 24 HORAS.

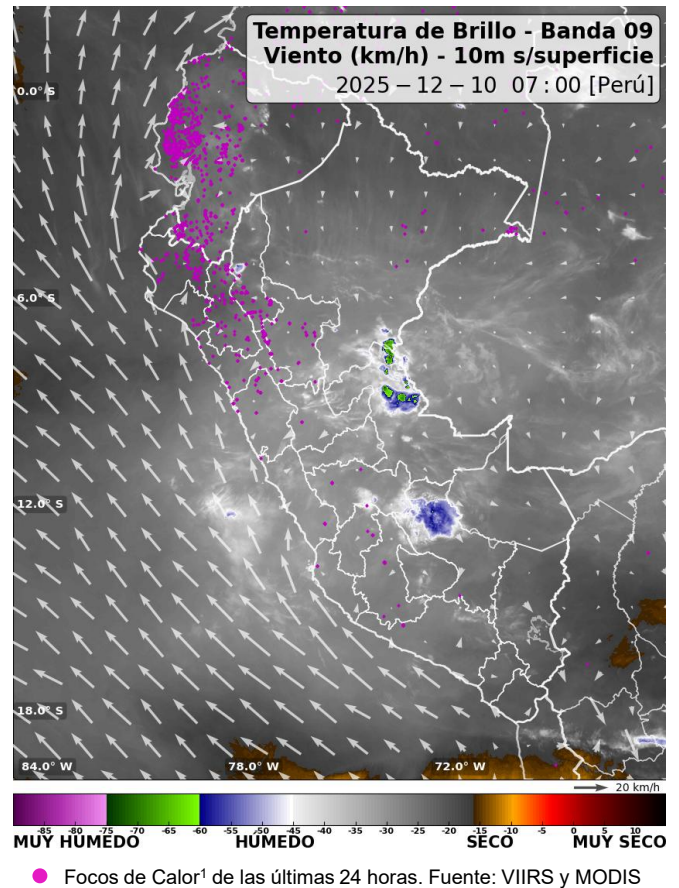


Tabla 1: Condiciones meteorológicas actuales por región.

	SIERRA				SELVA			
	HR <sup>2</sup>	Direc viento <sup>3</sup>	Veloc. (km/h)	Pp acum <sup>4</sup>	HR	Direc viento	Veloc. (km/h)	Pp acum
NORTE	Ligeramente seco	Variable	0 – 3	Sin lluvia	Ligeramente seco	Hacia el sur	0 – 3	Sin lluvia
CENTRO	Ligeramente húmedo	Variable	0 – 5	Sin lluvia	Húmedo	Hacia el sur	0 – 5	Lluvia ligera localizada
SUR	Ligeramente seco	Variable	0 – 8	Sin lluvia	Ligeramente húmedo	Hacia el sur	0 – 5	Lluvia ligera localizada

<sup>1</sup>Anomalía térmica detectada por el satélite.

<sup>2</sup>Humedad relativa

<sup>3</sup>La dirección indica hacia donde se dirige el viento

<sup>4</sup>Precipitación acumulada\*





# PRONÓSTICO METEOROLÓGICO

## CONDICIONES PREVISTAS PARA LAS 13:00 HORAS

### DEL 11 DE DICIEMBRE DEL 2025

#### Para la sierra:

##### • HUMEDAD RELATIVA

En gran parte de la sierra se esperan condiciones húmedas, con menor intensidad sobre la sierra norte (Cajamarca).

##### • VIENTO

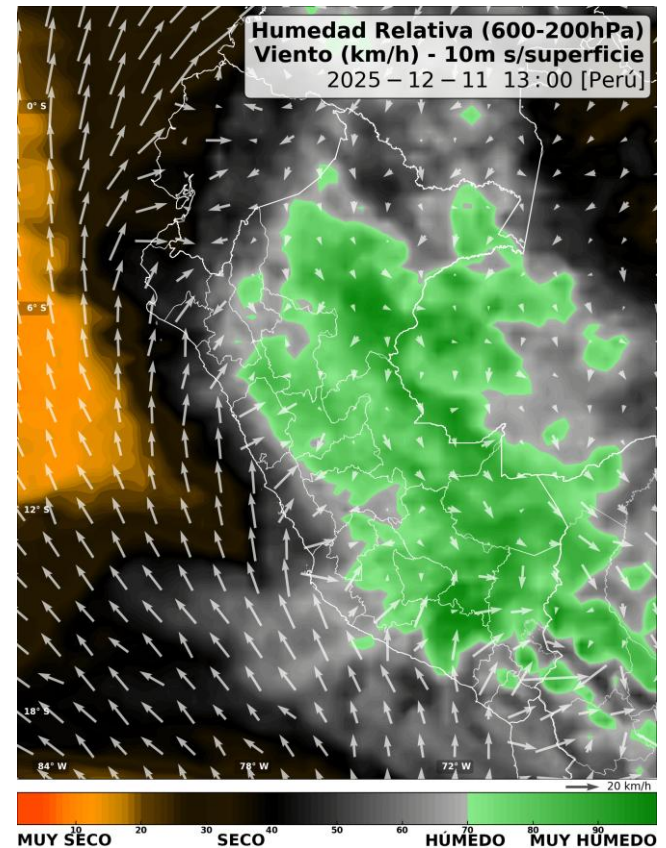
En gran parte de la sierra, se esperan vientos de dirección variable con velocidades entre los 12 y 28 km/h, con mayor intensidad en la sierra centro y sur. Asimismo, durante la tarde podrían registrarse ráfagas de viento superiores a 40 km/h, principalmente en la sierra centro y sur.

##### • PRECIPITACIONES

Se esperan precipitaciones localizadas de moderada intensidad en la sierra, principalmente sobre el sector oriental, en horas de la tarde y la noche, con posibilidad de extenderse hacia la madrugada.

#### Mapa 3.

HUMEDAD RELATIVA Y VIENTOS EN SUPERFICIE.



#### Para la selva:

##### • HUMEDAD RELATIVA

En gran parte de la selva se esperan condiciones húmedas a muy húmedas.

##### • VIENTO

En gran parte de la selva se esperan vientos con dirección dominante hacia el sur con velocidades próximas a los 15 km/h, con mayor intensidad sobre la selva centro y sur. Sin embargo, la ocurrencia de tormentas eléctricas localizadas podrían generar ráfagas de viento superiores a 35 km/h.

##### • PRECIPITACIONES

Se prevén lluvias y/o chubascos de moderada a fuerte intensidad en la selva, con mayor intensidad en selva alta centro y sur. Estas lluvias estarán acompañadas de descargas eléctricas y ráfagas de viento.



#### Se recomienda:

Reducir la quema y evitar la propagación de fuego no deseado y no controlado en áreas con vegetación, incluyendo bosques, pastizales, malezas, matorrales y otro tipo de plantas.

**Servicio Nacional de Meteorología e Hidrología del Perú – SENAMHI**  
**Servicio Nacional Forestal y de Fauna Silvestre - SERFOR**

Para estar permanentemente informado sobre la **EVOLUCIÓN DIARIA LAS CONDICIONES ATMOSFÉRICAS DE INCENDIOS FORESTALES A NIVEL NACIONAL**, visita este link: <https://www.senamhi.gob.pe/site/incendio/>

**SERFOR** Servicio Nacional Forestal y de Fauna Silvestre

**Próxima actualización: 11 de diciembre del 2025**

## Condiciones atmosféricas de Incendios Forestales



Servicio Nacional de Meteorología  
e Hidrología del Perú - SENAMHI  
Jr. Cahuide 785, Jesús María  
Lima 11 - Perú

Central telefónica: [51 1] 614-1414  
Atención al cliente: [51 1] 470-2867  
Pronóstico: [51 1] 614-1407 anexo 407  
Climatología: [51 1] 614-1414 anexo 475

Consultas y sugerencias:  
[pronosticador@senamhi.gob.pe](mailto:pronosticador@senamhi.gob.pe)