

BOLETÍN DIARIO N.º 224

CONDICIONES ATMOSFÉRICAS DE INCENDIOS FORESTALES

Martes, 9 de diciembre del 2025

Hora de publicación: 12:00 h

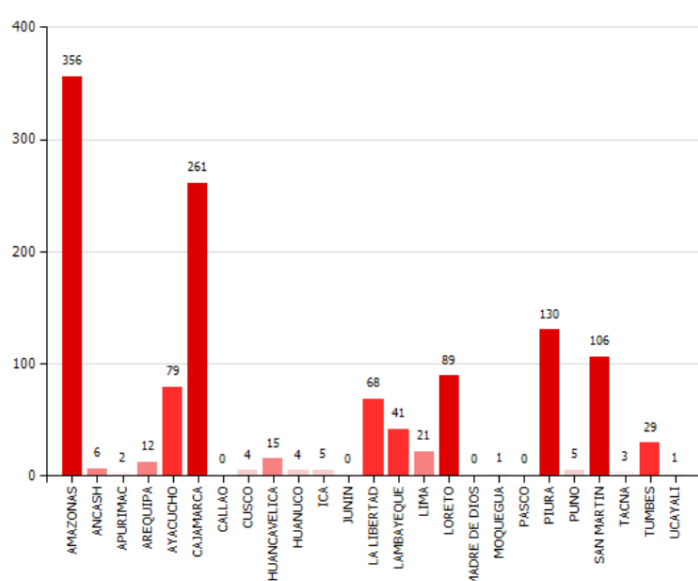
Este reporte ha sido elaborado por el Servicio Nacional de Meteorología e Hidrología (SENAMHI), con el propósito de proveer una vigilancia y pronóstico meteorológico diario, para las condiciones atmosféricas de incendios forestales, facilitando la implementación de medidas preventivas, la movilización de recursos de emergencia, y la educación comunitaria para reducir el riesgo de incendios forestales en el territorio peruano.



Los Incendios Forestales (IF) están relacionados a condiciones atmosféricas tales como temperaturas elevadas del aire, baja humedad relativa, días consecutivos sin lluvia, precipitaciones, dirección y velocidad del viento, (García y García, 1987).

RESUMEN NACIONAL DE FOCOS DE CALOR

Durante las últimas 24 horas

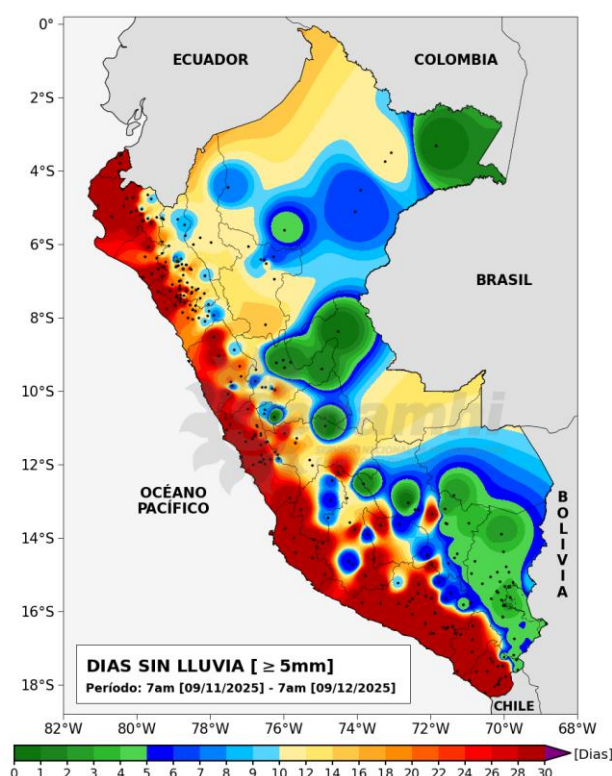


Fuente: SERFOR

Ir a: <https://appweb.serfor.gob.pe/FocosCalor/Default.aspx>

Mapa 1.

DÍAS CONSECUTIVOS SIN LLUVIAS.



En el Mapa 1. A lo largo de la costa peruana persisten condiciones secas, con más de 28 días consecutivos sin lluvias significativas (>5 mm). En gran parte de la sierra occidental centro y sur, predomina la ausencia de precipitaciones durante más de 30 días; por otro lado, en los últimos 10 días se han registrado precipitaciones localizadas en la sierra norte y sierra centro oriental; asimismo, en los últimos 5 días se registraron precipitaciones localizadas en la sierra oriental sur. En la selva, durante los últimos días, se presentaron lluvias significativas, principalmente en la selva alta centro y sur.



FOCO DE CALOR

Es una anomalía térmica registrada por el satélite.

FACTORES METEOROLÓGICOS CONSIDERADOS EN EL REPORTE

- Humedad relativa
- Viento
- Precipitación

CONDICIONES ACTUALES

PARA LAS 07:00 HORAS DEL 9 DE DICIEMBRE DEL 2025

• HUMEDAD RELATIVA

En gran parte del territorio predominaron condiciones ligeramente secas a ligeramente húmedas, excepto la selva sur que presentó condiciones muy húmedas.

• VIENTO

En la costa, los vientos superficiales se desplazaron de sureste a noroeste de manera paralela al litoral. En la sierra predominaron vientos de dirección variable con velocidades inferiores a los 8 km/h. Así mismo, en gran parte de la selva, los vientos predominaron con dirección hacia el sur y velocidades inferiores a los 10 km/h, principalmente en la selva norte.



FOCO DE CALOR

Es una anomalía térmica registrada por satélite. Asimismo, se registran focos de calor ubicados con mayor densidad en los departamentos de: Amazonas y Cajamarca.

Mapa 2.

VAPOR DE AGUA, VIENTO EN SUPERFICIE Y FOCOS DE CALOR EN LAS ÚLTIMAS 24 HORAS.

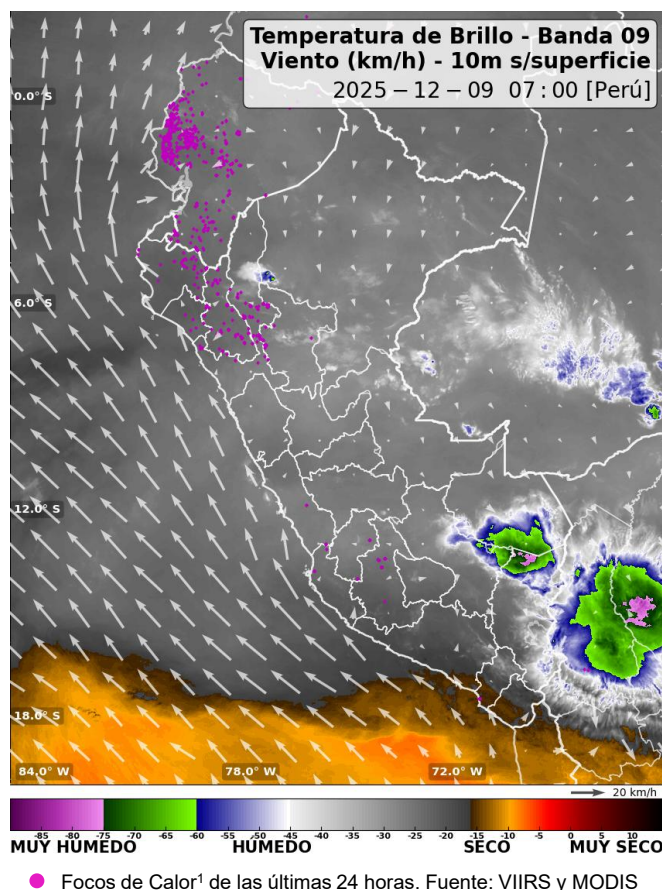


Tabla 1: Condiciones meteorológicas actuales por región.

	SIERRA				SELVA			
	HR ²	Direc viento ³	Veloc. (km/h)	Pp acum ⁴	HR	Direc viento	Veloc. (km/h)	Pp acum
NORTE	Ligeramente seco	Variable	0 – 8	Sin lluvia	Ligeramente seco	Hacia el sur	2 – 10	Sin lluvia
CENTRO	Ligeramente seco	Variable	0 – 5	Sin lluvia	Ligeramente húmedo	Hacia el sur	0 – 5	Sin lluvia
SUR	Ligeramente seco	Variable	0 – 5	Sin lluvia	Húmedo	Hacia el sur	0 – 8	Lluvia fuerte localizada

¹Anomalía térmica detectada por el satélite.

²Humedad relativa

³La dirección indica hacia donde se dirige el viento

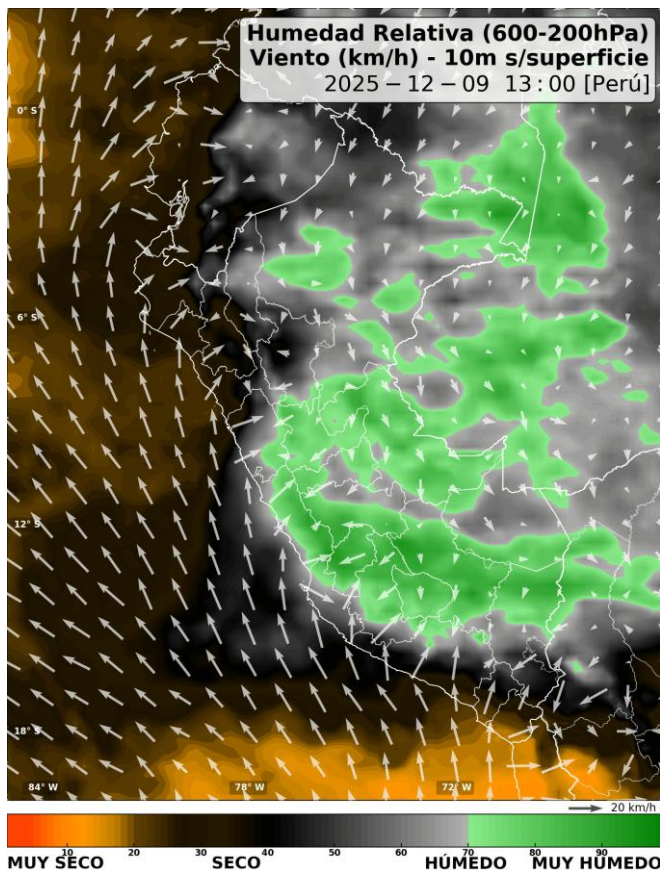
⁴Precipitación acumulada*

PRONÓSTICO METEOROLÓGICO

CONDICIONES PREVISTAS PARA LAS 13:00 HORAS DEL 9 DE DICIEMBRE DEL 2025

Mapa 4.

HUMEDAD RELATIVA Y VIENTOS EN SUPERFICIE.



Para la selva:

- HUMEDAD RELATIVA**

En gran parte de la selva se esperan condiciones húmedas.

- VIENTO**

En gran parte de la selva se esperan vientos con dirección hacia el sureste/sur con velocidades próximas a los 15 km/h. Sin embargo, la ocurrencia de tormentas eléctricas localizadas podrían generar ráfagas de viento superiores a 35 km/h.

Para la sierra:

- HUMEDAD RELATIVA**

En la sierra norte y sierra sur occidental se mantienen las condiciones ligeramente secas, mientras que en la sierra centro y sierra sur oriental predominaran condiciones húmedas a muy húmedas.

- VIENTO**

En gran parte de la sierra, se esperan vientos de dirección variable con velocidades entre los 12 y 28 km/h, con mayor intensidad en la sierra centro y sur. Asimismo, durante la tarde podrían registrarse ráfagas de viento superiores a 40 km/h, principalmente en la sierra centro y sur.

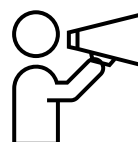
- PRECIPITACIONES**

Se prevén precipitaciones localizadas de moderada a fuerte intensidad en la sierra centro y sur. Estas lluvias estarán acompañadas de descargas eléctricas y ráfagas de viento durante la tarde y la noche, con posibilidad de extenderse hacia la madrugada.



- PRECIPITACIONES**

Se prevén lluvias y/o chubascos de moderada a fuerte intensidad en la selva, con mayor intensidad en selva alta centro y sur. Estas lluvias estarán acompañadas de descargas eléctricas y ráfagas de viento.



Reporta un incendio al
número de emergencias
nacional #116.

PRONÓSTICO METEOROLÓGICO

CONDICIONES PREVISTAS PARA LAS 13:00 HORAS DEL 10 DE DICIEMBRE DEL 2025

Para la sierra:

• HUMEDAD RELATIVA

En la sierra norte (Cajamarca y Piura) continúan condiciones ligeramente secas, mientras que en la sierra centro y sur predominarán condiciones húmedas a muy húmedas.

• VIENTO

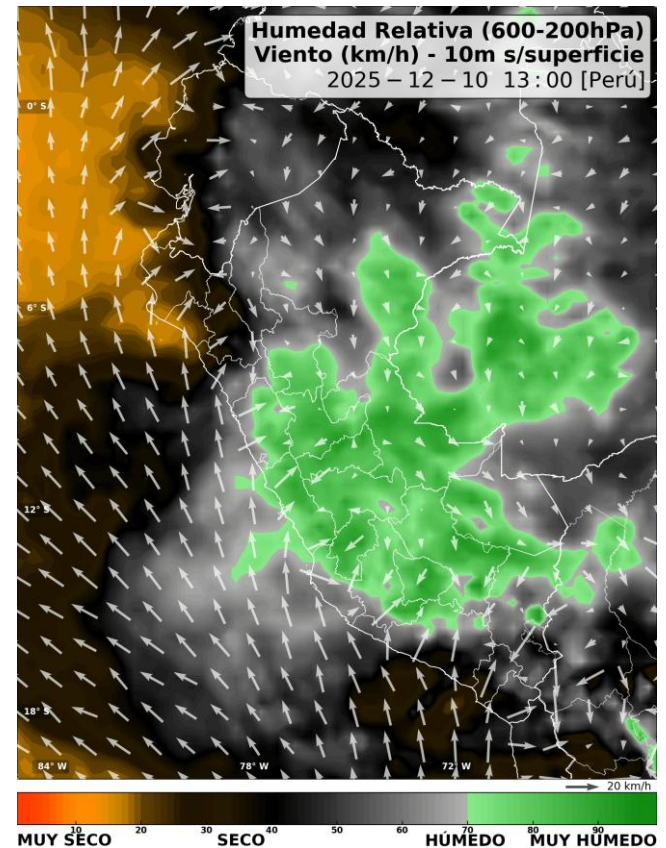
En gran parte de la sierra, se esperan vientos de dirección variable con velocidades entre los 15 y 30 km/h, con mayor intensidad en la sierra centro y sur. Asimismo, durante la tarde podrían registrarse ráfagas de viento superiores a 40 km/h, principalmente en la sierra centro y sur.

• PRECIPITACIONES

Se espera la ocurrencia de precipitaciones localizadas de moderada intensidad en la sierra centro y sur durante la tarde y la noche, con posibilidad de extenderse hacia la madrugada.

Mapa 3.

HUMEDAD RELATIVA Y VIENTOS EN SUPERFICIE.



Para la selva:

• HUMEDAD RELATIVA

En gran parte de la selva se esperan condiciones húmedas, con mayor concentración en la selva centro y sur.

• VIENTO

En gran parte de la selva se esperan vientos con dirección hacia el sureste/sur con velocidades próximas a los 15 km/h. Sin embargo, la ocurrencia de tormentas eléctricas localizadas podrían generar ráfagas de viento superiores a 35 km/h.

• PRECIPITACIONES

Se prevén lluvias y/o chubascos de moderada a fuerte intensidad en la selva, con mayor intensidad en selva alta centro y sur. Estas lluvias estarán acompañadas de descargas eléctricas y ráfagas de viento.



Se recomienda:

Reducir la quema y evitar la propagación de fuego no deseado y no controlado en áreas con vegetación, incluyendo bosques, pastizales, malezas, matorrales y otro tipo de plantas.

Servicio Nacional de Meteorología e Hidrología del Perú – SENAMHI
Servicio Nacional Forestal y de Fauna Silvestre - SERFOR

Para estar permanentemente informado sobre la **EVOLUCIÓN DIARIA LAS CONDICIONES ATMOSFÉRICAS DE INCENDIOS FORESTALES A NIVEL NACIONAL**, visita este link: <https://www.senamhi.gob.pe/site/incendio/>

SERFOR Servicio Nacional Forestal y de Fauna Silvestre

Próxima actualización: 10 de diciembre del 2025

Condiciones atmosféricas de Incendios Forestales



Servicio Nacional de Meteorología
e Hidrología del Perú - SENAMHI
Jr. Cahuide 785, Jesús María
Lima 11 - Perú

Central telefónica: [51 1] 614-1414
Atención al cliente: [51 1] 470-2867
Pronóstico: [51 1] 614-1407 anexo 407
Climatología: [51 1] 614-1414 anexo 475

Consultas y sugerencias:
pronosticador@senamhi.gob.pe