

# BOLETÍN DIARIO N.º 198

## CONDICIONES ATMOSFÉRICAS DE INCENDIOS FORESTALES

Jueves, 13 de noviembre del 2025

Hora de publicación: 12:00 h

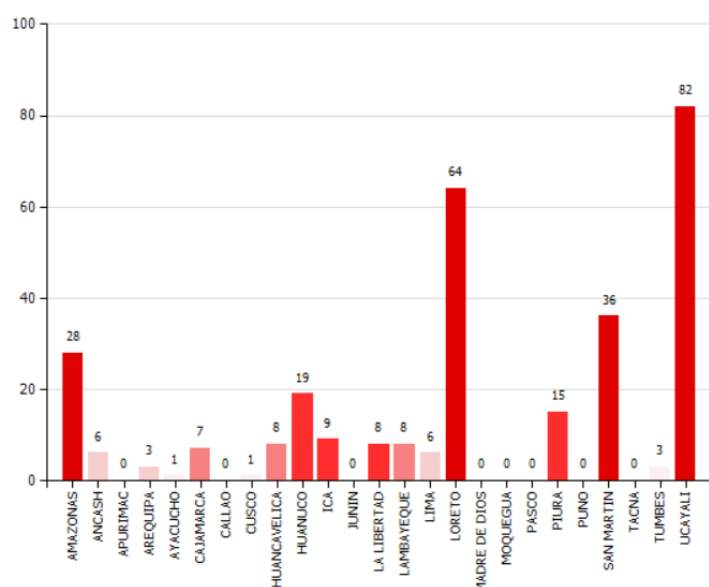
Este reporte ha sido elaborado por el Servicio Nacional de Meteorología e Hidrología (SENAMHI), con el propósito de proveer una vigilancia y pronóstico meteorológico diario, para las condiciones atmosféricas de incendios forestales, facilitando la implementación de medidas preventivas, la movilización de recursos de emergencia, y la educación comunitaria para reducir el riesgo de incendios forestales en el territorio peruano.



Los Incendios Forestales (IF) están relacionados a condiciones atmosféricas tales como temperaturas elevadas del aire, baja humedad relativa, días consecutivos sin lluvia, precipitaciones, dirección y velocidad del viento, (García y García, 1987).

## RESUMEN NACIONAL DE FOCOS DE CALOR

Durante las últimas 24 horas

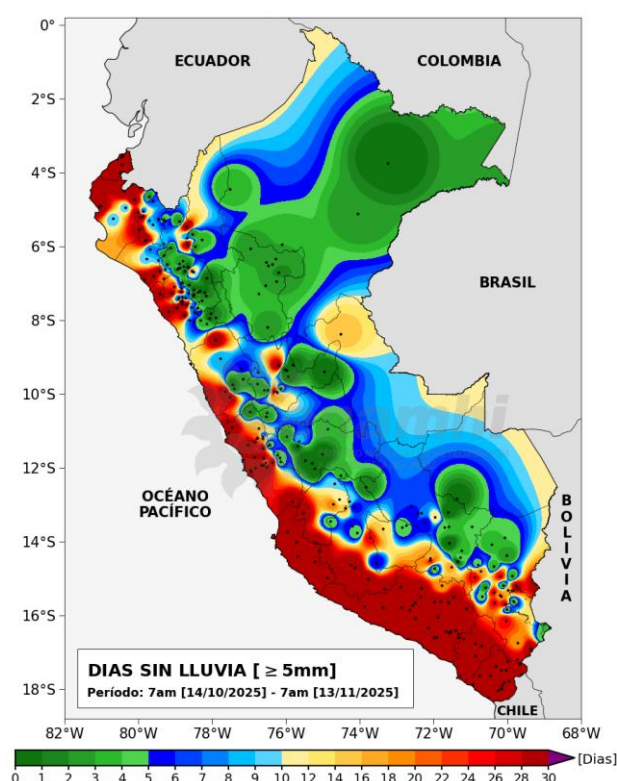


Fuente: SERFOR

Ir a: <https://appweb.serfor.gob.pe/FocosCalor/Default.aspx>

Mapa 1.

DÍAS CONSECUTIVOS SIN LLUVIAS.



En el Mapa 1. A lo largo de la costa peruana persisten condiciones secas, con más de 28 días consecutivos sin lluvias significativas (>5 mm), excepto algunas localidades de la costa norte por lluvias recientes. En gran parte de la sierra occidental centro y sur, predomina la ausencia de precipitaciones durante más de 28 días; por otro lado, en los últimos 5 días se han registrado precipitaciones en la sierra norte y precipitaciones localizada en la sierra oriental centro y sur. En la selva, durante los últimos días, se presentaron lluvias significativas, principalmente en la selva norte y a lo largo de la selva alta.



### FOCO DE CALOR

Es una anomalía térmica registrada por el satélite.

## FACTORES METEOROLÓGICOS CONSIDERADOS EN EL REPORTE

- Humedad relativa
- Viento
- Precipitación

# CONDICIONES ACTUALES

PARA LAS 07:00 HORAS DEL 13 DE NOVIEMBRE DEL 2025

## • HUMEDAD RELATIVA

En gran parte de la sierra se observaron condiciones ligeramente secas, principalmente en la vertiente occidental; mientras que, en la sierra oriental y gran parte de selva, se observaron condiciones húmedas.

## • VIENTO

En la costa, los vientos superficiales se desplazaron de sureste a noroeste de manera paralela al litoral. En la sierra norte predominaron vientos con dirección hacia el suroeste con velocidades inferiores a los 15 km/h, mientras que, en la sierra centro y sur, los vientos fueron variables con velocidades menores a 8 km/h. En gran parte de la selva, los vientos presentaron velocidades por debajo de los 14 km/h y con dirección variable.



## FOCO DE CALOR

Es una anomalía térmica registrada por satélite. Asimismo, se registran focos de calor ubicados con mayor densidad en los departamentos de: Amazonas, San Martín, Huánuco y Ucayali.

### Mapa 2.

VAPOR DE AGUA, VIENTO EN SUPERFICIE Y FOCOS DE CALOR EN LAS ÚLTIMAS 24 HORAS.

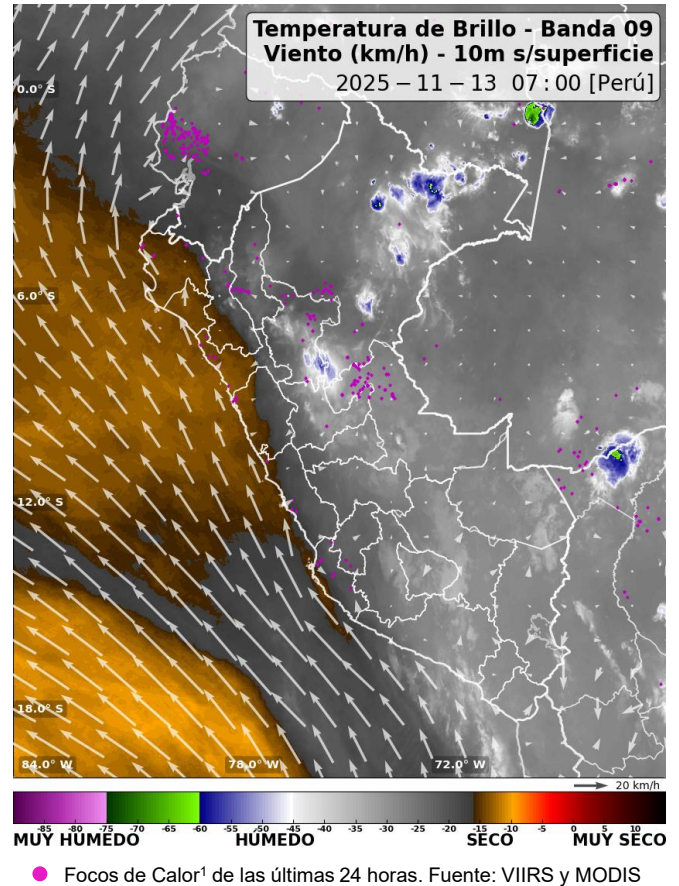


Tabla 1: Condiciones meteorológicas actuales por región.

	SIERRA				SELVA			
	HR <sup>2</sup>	Direc viento <sup>3</sup>	Veloc. (km/h)	Pp acum <sup>4</sup>	HR	Direc viento	Veloc. (km/h)	Pp acum
NORTE	Ligeramente seco	Hacia el suroeste	5 - 15	Lluvias intensas localizadas	Húmedo	Variable	5 - 14	Lluvia fuerte localizada
CENTRO	Ligeramente seco	Variable	0 - 8	Lluvia fuerte aislada	Húmedo	Variable	0 - 8	Lluvias ligeras localizadas
SUR	Ligeramente seco	Variable	0 - 8	Lluvias ligeras localizadas	Húmedo	Variable	0 - 5	Lluvias ligeras localizadas

<sup>1</sup>Anomalía térmica detectada por el satélite.

<sup>2</sup>Humedad relativa

<sup>3</sup>La dirección indica hacia donde se dirige el viento

<sup>4</sup>Precipitación acumulada\*

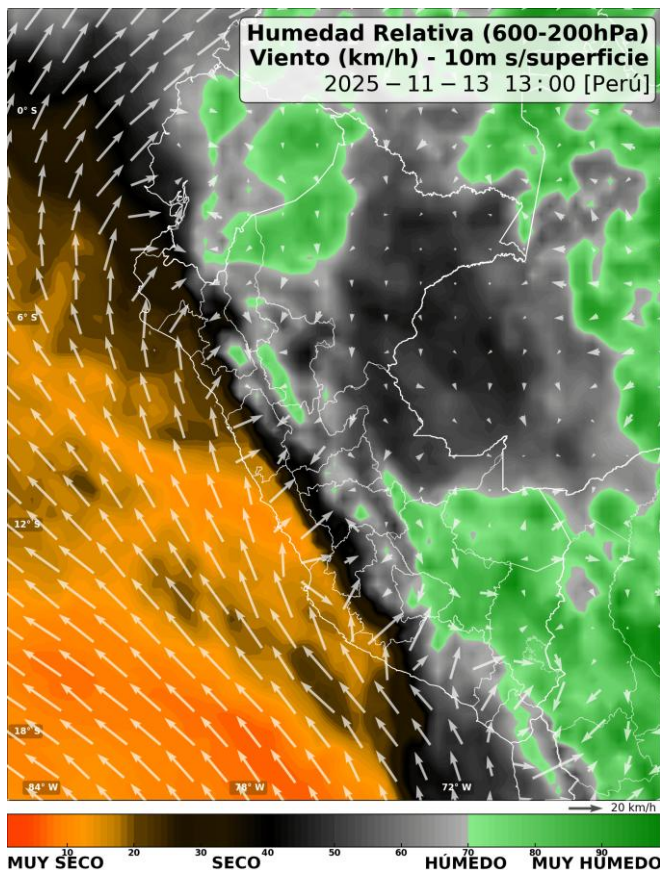


# PRONÓSTICO METEOROLÓGICO

## CONDICIONES PREVISTAS PARA LAS 13:00 HORAS DEL 13 DE NOVIEMBRE DEL 2025

### Mapa 4.

HUMEDAD RELATIVA Y VIENTOS EN SUPERFICIE.



### Para la selva:

#### • HUMEDAD RELATIVA

En la selva alta norte-central y selva baja sur se esperan condiciones entre húmedas y muy húmedas, mientras que en la selva baja norte-central y selva alta sur se esperan condiciones entre ligeramente húmedas a húmedas.

#### • VIENTO

En gran parte de la selva, se esperan vientos variables con velocidades inferiores a 10 km/h. Sin embargo, la ocurrencia de tormentas eléctricas localizadas podrían generar ráfagas de viento que superen los 35 km/h.

### Para la sierra:

#### • HUMEDAD RELATIVA

En gran parte de la sierra del sector occidental, se esperan condiciones entre ligeramente secas a secas; mientras que la sierra del sector oriental, se esperan condiciones entre ligeramente húmedas a húmedas.

#### • VIENTO

En la gran parte de la sierra, se espera viento de dirección variable con velocidades entre los 15 y 30 km/h. Asimismo, durante la tarde podrían registrarse ráfagas de viento superiores a 40 km/h, principalmente en la sierra central y sur.

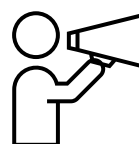
#### • PRECIPITACIONES

En gran parte de la sierra del sector oriental, se esperan precipitaciones localizadas de ligera a moderada intensidad, en forma líquida y sólida, acompañadas de descargas eléctricas y ráfagas de viento durante horas de la tarde y la noche.



#### • PRECIPITACIONES

En gran parte de la selva se esperan lluvias localizadas de ligera a moderada intensidad, con mayor intensidad en la selva alta. Estas lluvias estarán acompañadas de descargas eléctricas y ráfagas de viento.



Reporta un incendio al  
número de emergencias  
nacional #116.

# PRONÓSTICO METEOROLÓGICO

## CONDICIONES PREVISTAS PARA LAS 13:00 HORAS

### DEL 14 DE NOVIEMBRE DEL 2025

#### Para la sierra:

- HUMEDAD RELATIVA**

En gran parte de la sierra del sector occidental, se esperan condiciones entre ligeramente secas a secas; mientras que la sierra del sector oriental, se esperan condiciones entre ligeramente húmedas a húmedas.

- VIENTO**

En la gran parte de la sierra, se espera viento de dirección variable con velocidades entre los 12 y 30 km/h. Asimismo, durante la tarde podrían registrarse ráfagas de viento superiores a 40 km/h, principalmente en la sierra central y sur.

- PRECIPITACIONES**

En gran parte de la sierra, principalmente hacia la vertiente occidental, se esperan precipitaciones localizadas de ligera a fuerte intensidad, en forma líquida y sólida, acompañadas de descargas eléctricas y ráfagas de viento por la tarde y noche.



#### Para la selva:

- HUMEDAD RELATIVA**

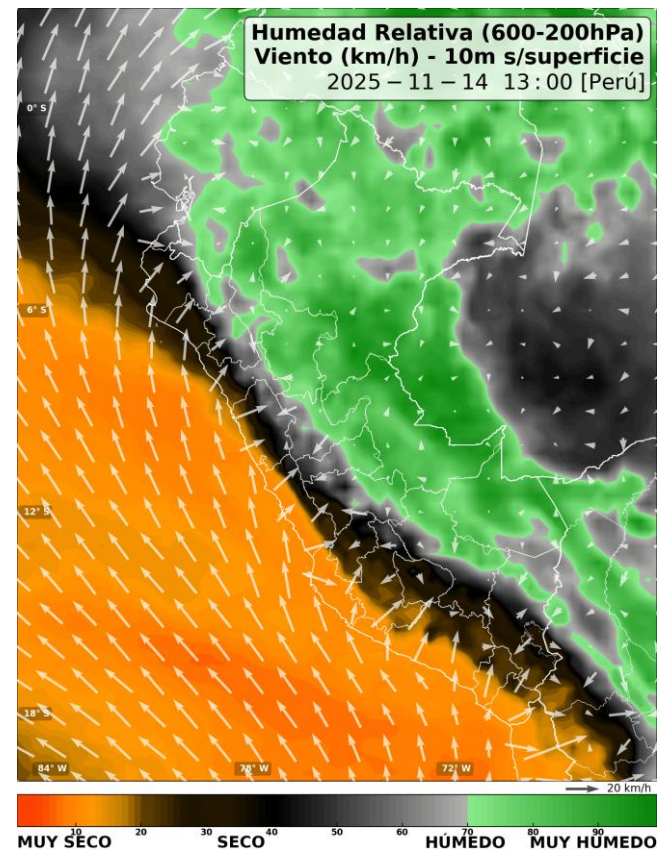
En gran parte de la selva se esperan condiciones entre húmedas y muy húmedas, asociadas al vigésimo séptimo friaje.

- VIENTO**

En la selva sur, se espera viento hacia el noroeste con velocidades cercanas a 15 km/h. mientras que, en el resto de la selva se espera viento variable con velocidades cercanas a 12 km/h. Sin embargo, la ocurrencia de tormentas eléctricas localizadas podrían generar ráfagas de viento que superen los 35 km/h, asociadas al vigésimo séptimo friaje.

#### Mapa 3.

HUMEDAD RELATIVA Y VIENTOS EN SUPERFICIE.



- PRECIPITACIONES**

En gran parte de la selva se esperan lluvias localizadas de ligera a fuerte intensidad, con mayor intensidad en la selva alta. Estas lluvias estarán acompañadas de descargas eléctricas y ráfagas de viento, asociadas al vigésimo séptimo friaje.



#### Se recomienda:

Reducir la quema y evitar la propagación de fuego no deseado y no controlado en áreas con vegetación, incluyendo bosques, pastizales, malezas, matorrales y otro tipo de plantas.

**Servicio Nacional de Meteorología e Hidrología del Perú – SENAMHI**  
**Servicio Nacional Forestal y de Fauna Silvestre - SERFOR**

Para estar permanentemente informado sobre la **EVOLUCIÓN DIARIA LAS CONDICIONES ATMOSFÉRICAS DE INCENDIOS FORESTALES A NIVEL NACIONAL**, visita este link: <https://www.senamhi.gob.pe/site/incendio/>

**SERFOR** Servicio Nacional Forestal y de Fauna Silvestre

**Próxima actualización: 14 de noviembre del 2025**

## Condiciones atmosféricas de Incendios Forestales



Servicio Nacional de Meteorología  
e Hidrología del Perú - SENAMHI  
Jr. Cahuide 785, Jesús María  
Lima 11 - Perú

Central telefónica: [51 1] 614-1414  
Atención al cliente: [51 1] 470-2867  
Pronóstico: [51 1] 614-1407 anexo 407  
Climatología: [51 1] 614-1414 anexo 475

Consultas y sugerencias:  
[pronosticador@senamhi.gob.pe](mailto:pronosticador@senamhi.gob.pe)