

BOLETÍN DIARIO N.º 196

CONDICIONES ATMOSFÉRICAS DE INCENDIOS FORESTALES

Martes, 11 de noviembre del 2025

Hora de publicación: 12:00 h

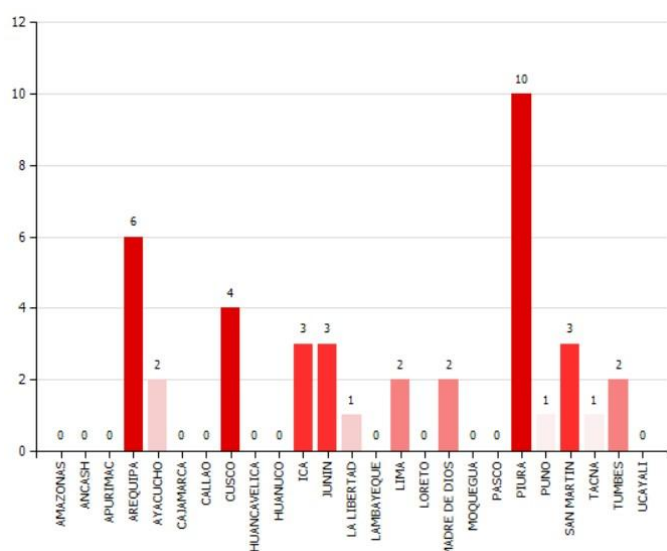
Este reporte ha sido elaborado por el Servicio Nacional de Meteorología e Hidrología (SENAMHI), con el propósito de proveer una vigilancia y pronóstico meteorológico diario, para las condiciones atmosféricas de incendios forestales, facilitando la implementación de medidas preventivas, la movilización de recursos de emergencia, y la educación comunitaria para reducir el riesgo de incendios forestales en el territorio peruano.



Los Incendios Forestales (IF) están relacionados a condiciones atmosféricas tales como temperaturas elevadas del aire, baja humedad relativa, días consecutivos sin lluvia, precipitaciones, dirección y velocidad del viento, (García y García, 1987).

RESUMEN NACIONAL DE FOCOS DE CALOR

Durante las últimas 24 horas



Fuente: SERFOR

Ir a: <https://appweb.serfor.gob.pe/FocosCalor/Default.aspx>

Departamentos con mayor número de focos de calor:

Piura (10), Arequipa (6) y Cusco (4).

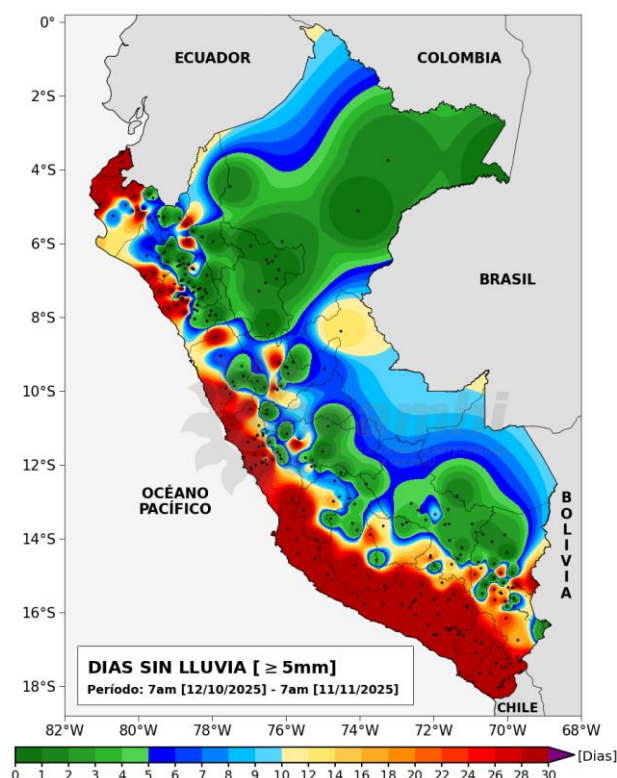


FOCO DE CALOR

Es una anomalía térmica registrada por el satélite.

Mapa 1.

DÍAS CONSECUTIVOS SIN LLUVIAS.



En el **Mapa 1**. A lo largo de la costa peruana persisten condiciones secas, con más de 28 días consecutivos sin lluvias significativas (>5 mm), excepto algunas localidades de la costa norte por lluvias en los últimos 10 días. En gran parte de la sierra occidental centro y sur, predomina la ausencia de precipitaciones durante más de 28 días; por otro lado, en los últimos 5 días se han registrado precipitaciones en la sierra norte y precipitaciones localizada en la sierra oriental centro y sur. En la selva, durante los últimos días, se presentaron lluvias significativas, principalmente en la selva norte y a lo largo de la selva alta.

FACTORES METEOROLÓGICOS CONSIDERADOS EN EL REPORTE

- Humedad relativa
- Viento
- Precipitación

CONDICIONES ACTUALES

PARA LAS 07:00 HORAS DEL 11 DE NOVIEMBRE DEL 2025

• HUMEDAD RELATIVA

En gran parte del territorio peruano predominan condiciones ligeramente húmedas.

• VIENTO

En la costa, los vientos superficiales se desplazaron de sureste a noroeste de manera paralela al litoral. A lo largo de la sierra predominaron vientos de dirección variables e inferiores a los 8 km/h, principalmente en la sierra norte. En gran parte de la selva, los vientos presentaron velocidades por debajo de los 3 km/h y dirección variable.



FOCO DE CALOR

Es una anomalía térmica registrada por satélite. Asimismo, se registran número de focos de calor significativos.

Mapa 2.

VAPOR DE AGUA, VIENTO EN SUPERFICIE Y FOCOS DE CALOR EN LAS ÚLTIMAS 24 HORAS.

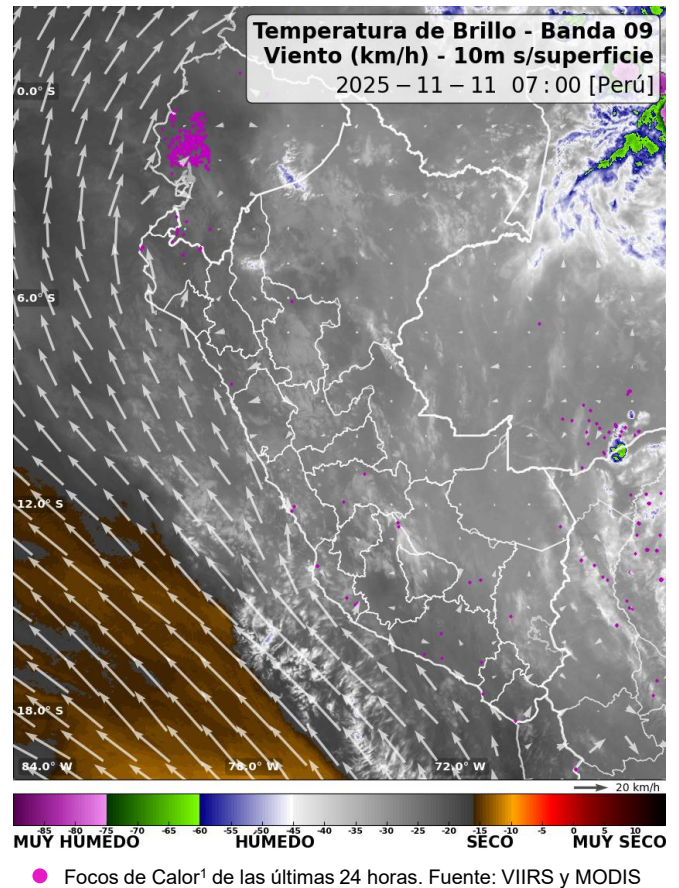


Tabla 1: Condiciones meteorológicas actuales por región.

	SIERRA				SELVA			
	HR ²	Direc viento ³	Veloc. (km/h)	Pp acum ⁴	HR	Direc viento	Veloc. (km/h)	Pp acum
NORTE	Ligeramente húmedo	Variable	3 – 8	Sin lluvia	Ligeramente húmedo	Variable	0 – 3	Sin lluvia
CENTRO	Ligeramente húmedo	Variable	0 – 5	Sin lluvia	Ligeramente húmedo	Hacia el noroeste	0 – 3	Sin lluvia
SUR	Ligeramente húmedo	Variable	0 – 5	Sin lluvia	Ligeramente húmedo	Hacia el noroeste	0 – 3	Sin lluvia

¹Anomalía térmica detectada por el satélite.

²Humedad relativa

³La dirección indica hacia donde se dirige el viento

⁴Precipitación acumulada*

PRONÓSTICO METEOROLÓGICO

CONDICIONES PREVISTAS PARA LAS 13:00 HORAS

DEL 12 DE NOVIEMBRE DEL 2025

Para la sierra:

- HUMEDAD RELATIVA**

En gran parte de la sierra se esperan condiciones húmedas a muy húmedas, principalmente en la sierra centro y sur.

- VIENTO**

En la sierra norte se espera viento de dirección variable con velocidades próximas a los 8 km/h, mientras que en la sierra central y sur, se esperan vientos variables con velocidades entre los 12 y 22 km/h. Asimismo, durante la tarde podrían registrarse ráfagas de viento superiores a 40 km/h.

- PRECIPITACIONES**

Se esperan precipitaciones de ligera a moderada intensidad en gran parte de la sierra y hasta de fuerte intensidad en la sierra norte y centro.



Para la selva:

- HUMEDAD RELATIVA**

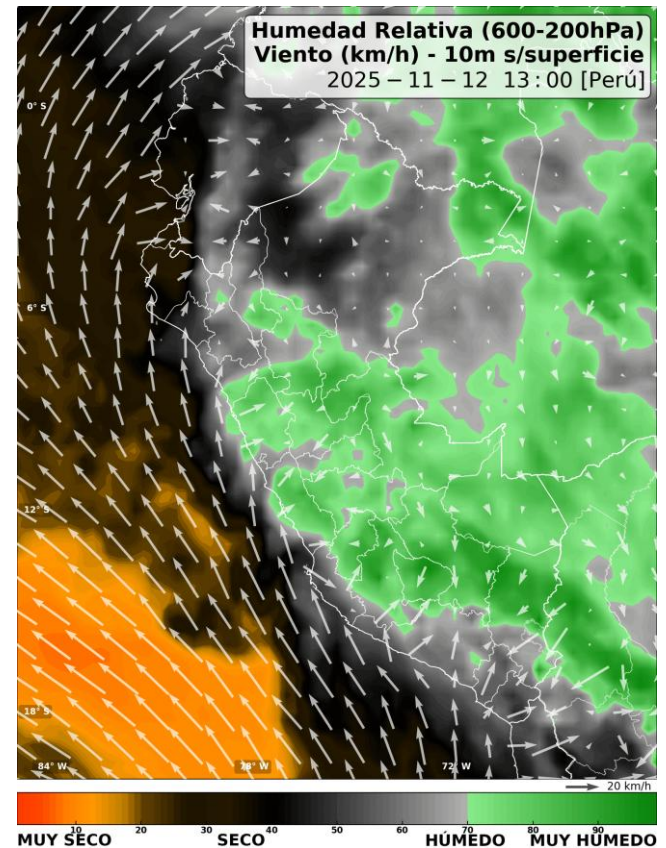
En gran parte de la selva se esperan condiciones húmedas a muy húmedas, principalmente en la selva centro y sur.

- VIENTO**

En gran parte de la selva se esperan vientos de dirección variable con velocidades cercanas a los 15 km/h, principalmente en la selva centro. Sin embargo, la ocurrencia de tormentas eléctricas localizadas podrían generar ráfagas de viento que superen los 35 km/h.

Mapa 3.

HUMEDAD RELATIVA Y VIENTOS EN SUPERFICIE.



- PRECIPITACIONES**

Se esperan lluvias localizadas de ligera a moderada intensidad, principalmente en la selva alta, mientras que en el resto de la selva se esperan lluvias y/o chubascos ligeros. Estas lluvias estarán acompañadas de descargas eléctricas y ráfagas de viento.



Se recomienda:

Reducir la quema y evitar la propagación de fuego no deseado y no controlado en áreas con vegetación, incluyendo bosques, pastizales, malezas, matorrales y otro tipo de plantas.

Servicio Nacional de Meteorología e Hidrología del Perú – SENAMHI
Servicio Nacional Forestal y de Fauna Silvestre - SERFOR

Para estar permanentemente informado sobre la **EVOLUCIÓN DIARIA LAS CONDICIONES ATMOSFÉRICAS DE INCENDIOS FORESTALES A NIVEL NACIONAL**, visita este link: <https://www.senamhi.gob.pe/site/incendio/>

SERFOR Servicio Nacional Forestal y de Fauna Silvestre

Próxima actualización: 12 de noviembre del 2025

Condiciones atmosféricas de Incendios Forestales



Servicio Nacional de Meteorología
e Hidrología del Perú - SENAMHI
Jr. Cahuide 785, Jesús María
Lima 11 - Perú

Central telefónica: [51 1] 614-1414
Atención al cliente: [51 1] 470-2867
Pronóstico: [51 1] 614-1407 anexo 407
Climatología: [51 1] 614-1414 anexo 475

Consultas y sugerencias:
pronosticador@senamhi.gob.pe