

BOLETÍN DIARIO N.º 195

CONDICIONES ATMOSFÉRICAS DE INCENDIOS FORESTALES

Lunes, 10 de noviembre del 2025

Hora de publicación: 12:00 h

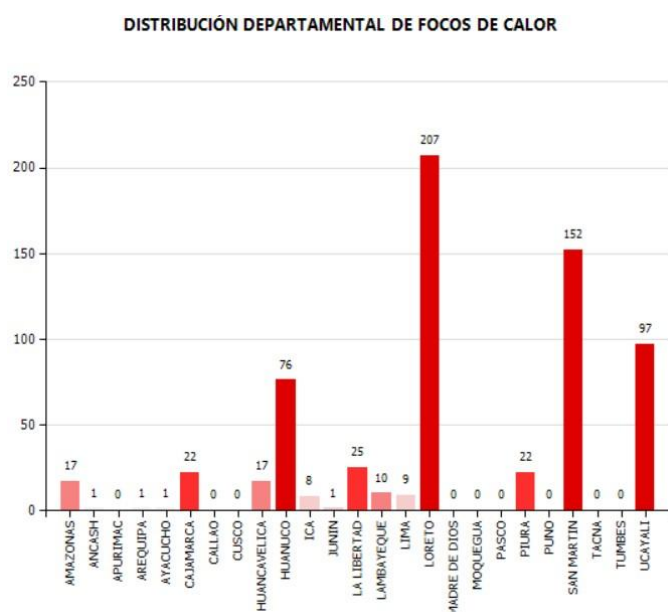
Este reporte ha sido elaborado por el Servicio Nacional de Meteorología e Hidrología (SENAMHI), con el propósito de proveer una vigilancia y pronóstico meteorológico diario, para las condiciones atmosféricas de incendios forestales, facilitando la implementación de medidas preventivas, la movilización de recursos de emergencia, y la educación comunitaria para reducir el riesgo de incendios forestales en el territorio peruano.



Los Incendios Forestales (IF) están relacionados a condiciones atmosféricas tales como temperaturas elevadas del aire, baja humedad relativa, días consecutivos sin lluvia, precipitaciones, dirección y velocidad del viento, (García y García, 1987).

RESUMEN NACIONAL DE FOCOS DE CALOR

Durante las últimas 24 horas

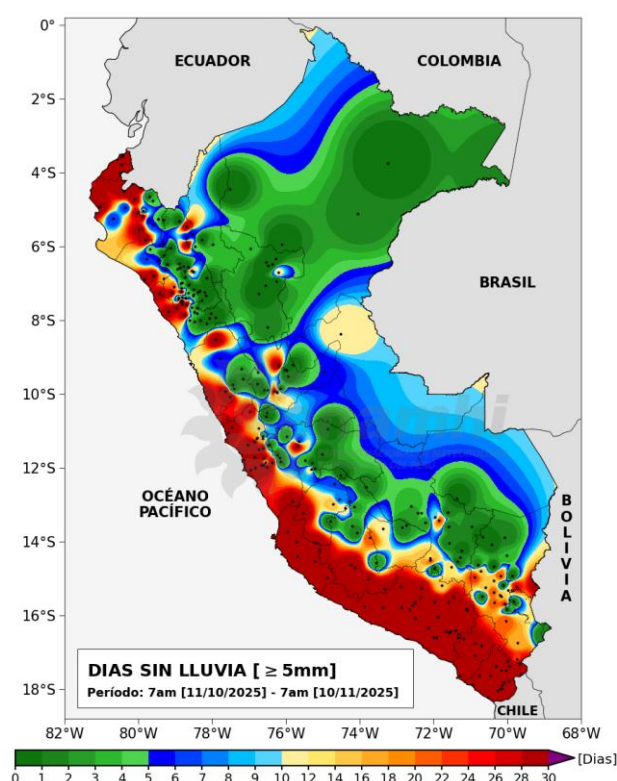


Fuente: SERFOR

Ir a: <https://appweb.serfor.gob.pe/FocosCalor/Default.aspx>

Mapa 1.

DÍAS CONSECUTIVOS SIN LLUVIAS.



En el Mapa 1. A lo largo de la costa peruana persisten condiciones secas, con más de 28 días consecutivos sin lluvias significativas ($>5\text{ mm}$), excepto algunas localidades de la costa norte por lluvias en los últimos 10 días. En gran parte de la sierra occidental centro y sur, predomina la ausencia de precipitaciones durante más de 28 días; por otro lado, en los últimos 5 días se han registrado precipitaciones en la sierra norte y precipitaciones localizada en la sierra oriental centro y sur. En la selva, durante los últimos días, se presentaron lluvias significativas, principalmente en la selva norte y a lo largo de la selva alta.



FOCO DE CALOR

Es una anomalía térmica registrada por el satélite.

FACTORES METEOROLÓGICOS CONSIDERADOS EN EL REPORTE

- Humedad relativa
- Viento
- Precipitación

CONDICIONES ACTUALES

PARA LAS 07:00 HORAS DEL 10 DE NOVIEMBRE DEL 2025

• HUMEDAD RELATIVA

En gran parte del territorio peruano predominan condiciones ligeramente húmedas a muy húmedas, principalmente en parte de la sierra norte y centro, y en la selva norte.

• VIENTO

En la costa, los vientos superficiales se desplazaron de sureste a noroeste de manera paralela al litoral. A lo largo de la sierra predominaron vientos de dirección variables e inferiores a los 8 km/h. En gran parte de la selva, los vientos presentaron velocidades por debajo de los 5 km/h y dirección dominante hacia el norte, principalmente en la selva sur.



FOCO DE CALOR

Es una anomalía térmica registrada por satélite. Asimismo, se registran focos de calor ubicados con mayor densidad en la selva norte.

Mapa 2.

VAPOR DE AGUA, VIENTO EN SUPERFICIE Y FOCOS DE CALOR EN LAS ÚLTIMAS 24 HORAS.

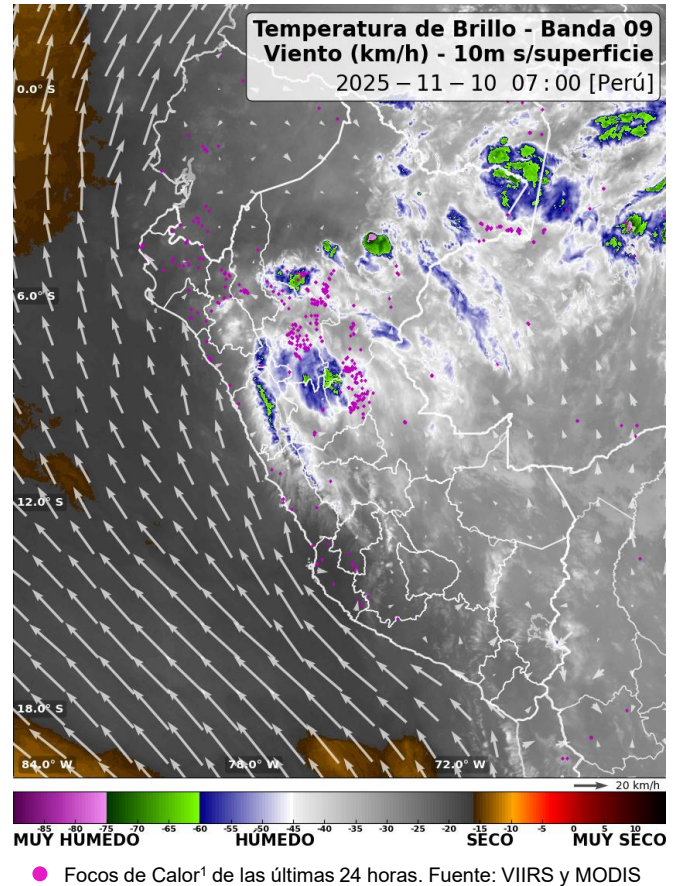


Tabla 1: Condiciones meteorológicas actuales por región.

	SIERRA				SELVA			
	HR ²	Direc viento ³	Veloc. (km/h)	Pp acum ⁴	HR	Direc viento	Veloc. (km/h)	Pp acum
NORTE	Húmedo	Variable	0 - 5	Lluvias ligeras localizadas	Muy húmedo	Variable	0 - 5	Lluvias ligeras localizadas
CENTRO	Húmedo	Variable	3 - 8	Sin lluvia	Húmedo	Hacia el noroeste	0 - 3	Sin lluvia
SUR	Ligeramente húmedo	Variable	3 - 8	Sin lluvia	Ligeramente húmedo	Hacia el noroeste	2 - 5	Sin lluvia

¹Anomalía térmica detectada por el satélite.

²Humedad relativa

³La dirección indica hacia donde se dirige el viento

⁴Precipitación acumulada*

PRONÓSTICO METEOROLÓGICO

CONDICIONES PREVISTAS PARA LAS 13:00 HORAS

DEL 11 DE NOVIEMBRE DEL 2025

Para la sierra:

- HUMEDAD RELATIVA**

En la sierra norte, centro y sierra sur oriental se esperan condiciones húmedas, mientras que en la sierra sur occidental se esperan condiciones ligeramente secas.

- VIENTO**

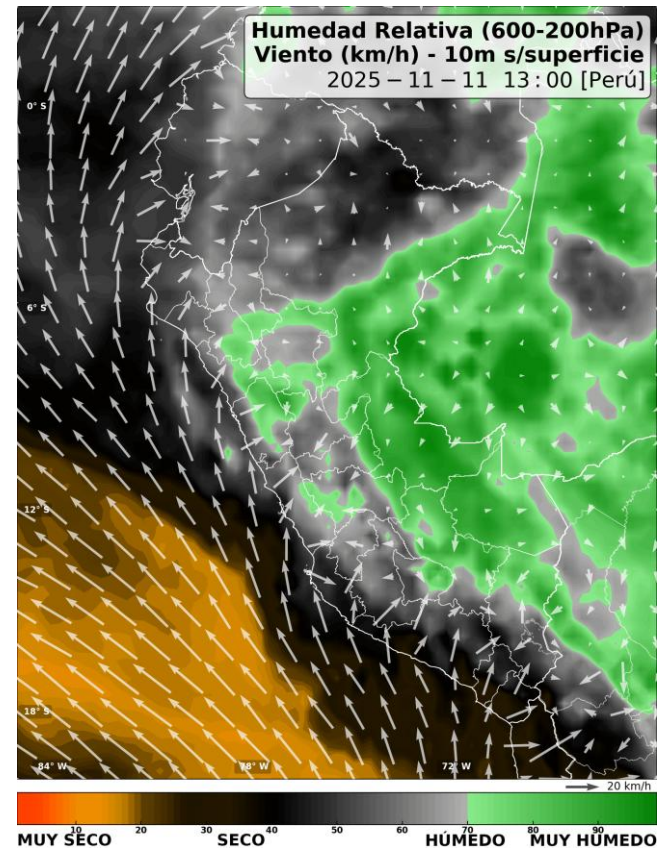
En la sierra norte se espera viento hacia el suroeste con velocidades próximas a los 12 km/h, mientras que en la sierra central y sur, se esperan vientos variables con velocidades entre los 15 y 25 km/h. Asimismo, durante la tarde podrían registrarse ráfagas de viento superiores a 40 km/h.

- PRECIPITACIONES**

Se esperan precipitaciones de ligera a moderada intensidad en gran parte de la sierra y hasta de fuerte intensidad en la sierra norte.

Mapa 3.

HUMEDAD RELATIVA Y VIENTOS EN SUPERFICIE.



Para la selva:

- HUMEDAD RELATIVA**

En gran parte de la selva se esperan condiciones húmedas a muy húmedas, excepto el sector norte de la selva donde se esperan condiciones ligeramente seco.

- VIENTO**

En gran parte de la selva se esperan vientos de dirección variable con velocidades cercanas a los 10 km/h. Sin embargo, la ocurrencia de tormentas eléctricas localizadas podrían generar ráfagas de viento que superen los 35 km/h.

- PRECIPITACIONES**

Se esperan lluvias localizadas de ligera a moderada intensidad en la selva norte y selva alta norte y centro, mientras que en el resto de la selva se esperan lluvias y/o chubascos ligeros. Estas lluvias estarán acompañadas de descargas eléctricas y ráfagas de viento.



Se recomienda:

Reducir la quema y evitar la propagación de fuego no deseado y no controlado en áreas con vegetación, incluyendo bosques, pastizales, malezas, matorrales y otro tipo de plantas.

Servicio Nacional de Meteorología e Hidrología del Perú – SENAMHI
Servicio Nacional Forestal y de Fauna Silvestre - SERFOR

Para estar permanentemente informado sobre la **EVOLUCIÓN DIARIA LAS CONDICIONES ATMOSFÉRICAS DE INCENDIOS FORESTALES A NIVEL NACIONAL**, visita este link: <https://www.senamhi.gob.pe/site/incendio/>

SERFOR Servicio Nacional Forestal y de Fauna Silvestre

Próxima actualización: 11 de noviembre del 2025

Condiciones atmosféricas de Incendios Forestales



Servicio Nacional de Meteorología
e Hidrología del Perú - SENAMHI
Jr. Cahuide 785, Jesús María
Lima 11 - Perú

Central telefónica: [51 1] 614-1414
Atención al cliente: [51 1] 470-2867
Pronóstico: [51 1] 614-1407 anexo 407
Climatología: [51 1] 614-1414 anexo 475

Consultas y sugerencias:
pronosticador@senamhi.gob.pe