

Noviembre 2025

# **BOLETÍN DE LLUVIAS** *de la región norte*

Perú



# MONITOREO DE LLUVIAS

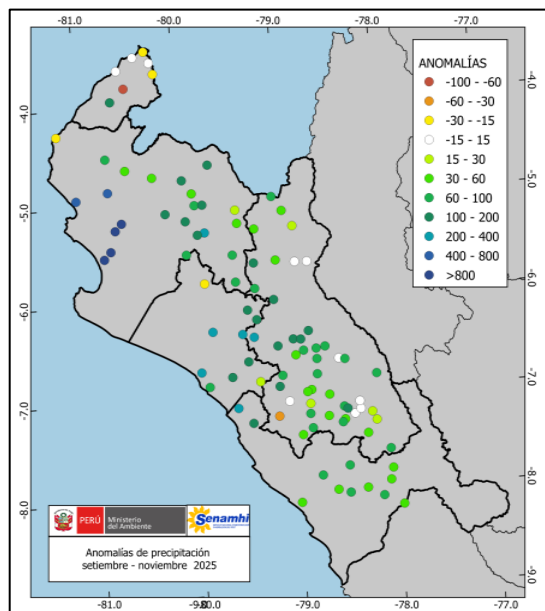
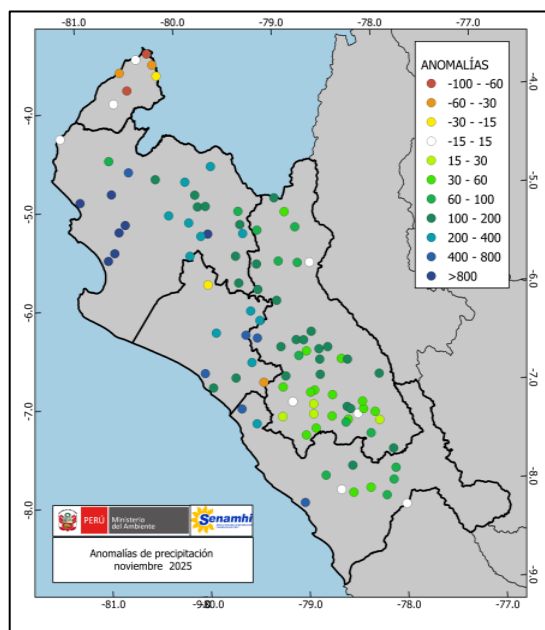
## Anomalía de precipitación (%)

En noviembre de 2025, la cota de Piura, Lambayeque y La Libertad presentó un exceso de precipitación con anomalías superiores al 200%, debido al evento de lluvias intensas del 3 de noviembre. En contraste, en Tumbes se registraron acumulados de lluvia dentro del rango normal o inferiores.

En la región Andina, los acumulados de lluvia durante el mes estuvieron por encima de su valor climático habitual, con anomalías entre el 60% y 100% en Piura, y en el norte y centro de Cajamarca. Mientras que en el sur de Cajamarca y Lambayeque, los excesos alcanzaron anomalías entre el 15% y 60%.

Durante el periodo de lluvias 2025-2026 (de septiembre a noviembre de 2025), la costa norte (excepto Tumbes) y la sierra norte reportaron excesos de precipitación. Las anomalías más altas se localizaron en la costa de Piura, mientras que en la cuenca media de la sierra norte occidental se observaron anomalías entre 60% y 100%, y en la sierra norte oriental, las anomalías fluctuaron entre 30% y 100%.

**Mapa 1.** Deficiencias (en tonos marrones y naranjas) y excesos (en tonos verdes y azules) de precipitación, expresados en términos porcentuales. El mapa superior corresponde a noviembre de 2025, mientras que el mapa inferior muestra las anomalías del trimestre septiembre-noviembre.





## Boletín de Lluvias de la Región Norte

Servicio Nacional de Meteorología e Hidrología del Perú – SENAMHI

Dirección de Meteorología y Evaluación Ambiental Atmosférica

Subdirección de Predicción Climática

Elaborado por:

Anabel Castro Narciso

Próxima actualización: enero 2026

## BOLETÍN DE LLUVIAS DE LA REGIÓN NORTE



Servicio Nacional de Meteorología  
e Hidrología del Perú - SENAMHI  
Jr. Cahuide 785, Jesús María  
Lima 11 - Perú

Subdirección de  
Predicción Climática

Central telefónica: [51 1] 614-1414  
Atención al cliente: [51 1] 470-2867  
Pronóstico: [51 1] 614-1407 anexo 407  
Climatología: [51 1] 614-1414 anexo 475

Consultas y sugerencias:  
[especialista@senamhi.gob.pe](mailto:especialista@senamhi.gob.pe)

[www.gob.pe/senamhi](http://www.gob.pe/senamhi) /// 14