

# AVISO DE CORTO PLAZO ANTE LLUVIAS INTENSAS

**EMISIÓN: 11:00 horas  
23/06/2026**

**VÁLIDO 13:00h 23/06/2026 – 13:00h 24/06/2026**

INTENSIDAD DE PRECIPITACIÓN	
	PRECIPITACIÓN MODERADA
	PRECIPITACIÓN FUERTE
	PRECIPITACIÓN EXTREMA

**PERSPECTIVAS:**

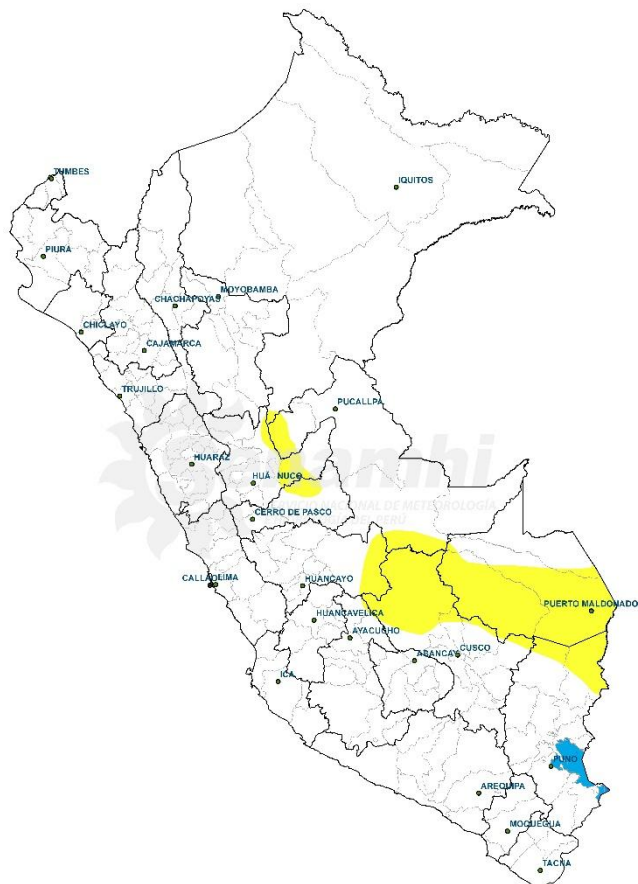
**SELVA:** Se prevén lluvias y chubascos de moderada intensidad, principalmente en la selva. Estos eventos localizados estarían acompañados de descargas eléctricas y ráfagas de viento, presentándose durante la tarde, la noche y la madrugada.

**SIERRA:** Se prevén precipitaciones localizadas de ligera intensidad en la sierra norte, acompañadas de ráfagas de viento.

**COSTA:** Se prevé la ocurrencia de lloviznas ligera durante la noche, la madrugada y las primeras horas de la mañana, principalmente en los distritos cercanos al litoral de la costa centro.

**DEPARTAMENTOS ALERTADOS:**

**LORETO, UCAYALI, PASCO, HUANUCO, AYACUCHO, JUNIN, CUSCO, MADRE DE DIOS Y PUNO.**



TIPO DE PROBABILIDAD		
<b>A</b>	<b>ALTA</b>	<b>&gt; 60 %</b>
<b>M</b>	<b>MODERADA</b>	<b>40 - 60 %</b>

**Próxima actualización: 24-06-2026 11:00 horas**

REGIÓN	TIPO DE PRECIPITACIÓN	MÁX. CANTIDAD DE PP (mm/24h)	PROBABILIDAD	FENÓMENOS ASOCIADOS
<b>SELVA</b>	LLUVIA / CHUBASCO	10 – 50	A	DESCARGAS ELÉCTRICAS / RÁFAGAS DE VIENTO
<b>SIERRA</b>	LLUVIA	1 – 10	M	DESCARGAS ELÉCTRICAS / RÁFAGAS DE VIENTO
<b>COSTA</b>	LLOVIZNA/LLUVIA	0.1 – 5	M	RÁFAGAS DE VIENTO / NIEBLA / NEBLINA