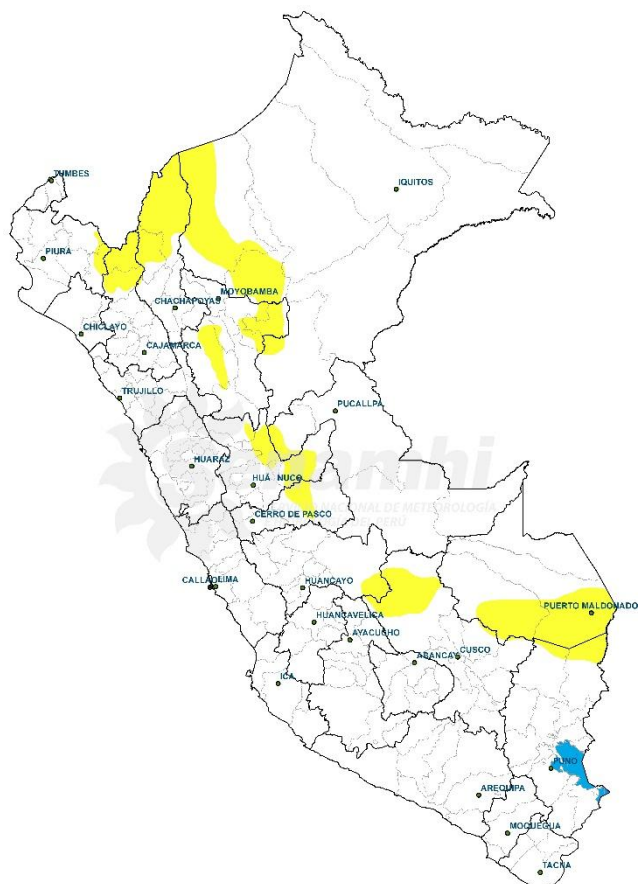


AVISO DE CORTO PLAZO ANTE LLUVIAS INTENSAS

**EMISIÓN: 11:00 horas
11/06/2026**

VÁLIDO 13:00h 11/06/2026 – 13:00h 12/06/2026

INTENSIDAD DE PRECIPITACIÓN	
	PRECIPITACIÓN MODERADA
	PRECIPITACIÓN FUERTE
	PRECIPITACIÓN EXTREMA



PERSPECTIVAS:

SELVA: Se prevén lluvias y chubascos de ligera a moderada intensidad sobre la selva baja, acompañados de descargas eléctricas y ráfagas de viento. Los eventos se presentarían con mayor intensidad y frecuencia durante la tarde, la noche y las primeras horas de la madrugada.

SIERRA: Se prevén lluvias de ligera a moderada intensidad en la sierra norte, principalmente en Cajamarca y Piura, acompañadas de ráfagas de viento. Asimismo, se prevé la ocurrencia de nevadas en zonas ubicadas por encima de los 4000 m s. n. m. de la sierra sur.

COSTA: Se prevén lloviznas ligeras y dispersas durante la noche y la madrugada en la costa central y sur, especialmente en distritos cercanos al litoral.

DEPARTAMENTOS ALERTADOS:

LORETO, PIURA, AMAZONAS, CAJAMARCA, SAN MARTÍN, HUÁNUCO, UCAYALI, PASCO, JUNÍN, CUSCO, MADRE DE DIOS, PUNO.

TIPO DE PROBABILIDAD		
A	ALTA	> 60 %
M	MODERADA	40 - 60 %

Próxima actualización: 12-06-2026 11:00 horas

REGIÓN	TIPO DE PRECIPITACIÓN	MÁX. CANTIDAD DE PP (mm/24h)	PROBABILIDAD	FENÓMENOS ASOCIADOS
SELVA	LLUVIA / CHUBASCO	10 – 40	A	DESCARGAS ELÉCTRICAS / RÁFAGAS DE VIENTO
SIERRA	LLUVIA / AGUANIEVE / NIEVE	1 – 10	M	DESCARGAS ELÉCTRICAS / RÁFAGAS DE VIENTO
COSTA	LLOVIZNA / LLUVIA	0.1 – 0.5	M	RÁFAGAS DE VIENTO / NIEBLA / NEBLINA