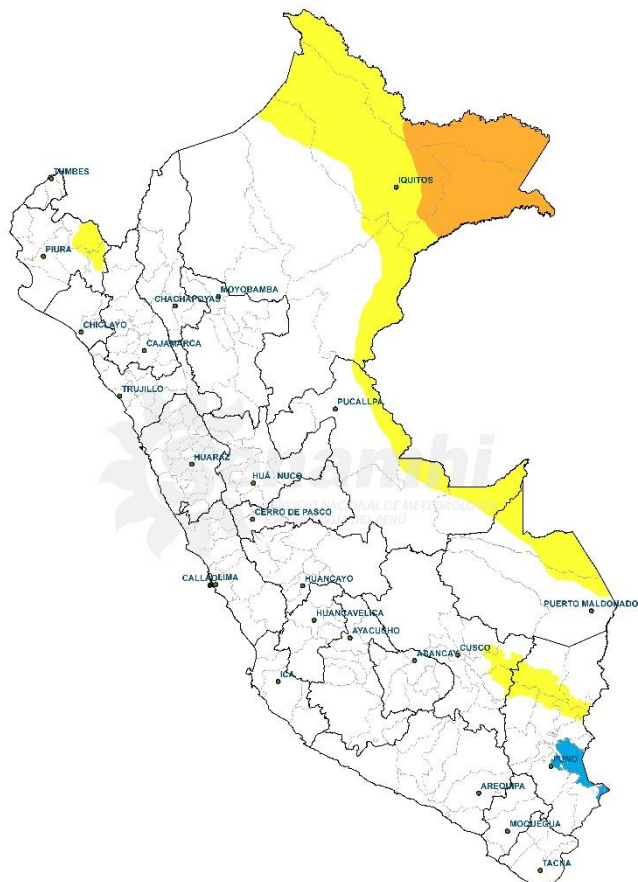


AVISO DE CORTO PLAZO ANTE LLUVIAS INTENSAS

**EMISIÓN: 11:00 horas
09/06/2026**

VÁLIDO 13:00h 09/06/2026 – 13:00h 10/06/2026

INTENSIDAD DE PRECIPITACIÓN	
	PRECIPITACIÓN MODERADA
	PRECIPITACIÓN FUERTE
	PRECIPITACIÓN EXTREMA



PERSPECTIVAS:

SELVA: Se prevén lluvias y chubascos de ligera a fuerte intensidad en la selva, principalmente en la selva norte. Estas lluvias estarán acompañadas de descargas eléctricas y ráfagas de viento, principalmente durante la tarde, la noche y las primeras horas de la madrugada.

SIERRA: Se prevén precipitaciones (lluvia, aguanieve y nieve) de ligera a moderada intensidad en la sierra acompañadas de descargas eléctricas y ráfagas de viento. Asimismo, se espera la ocurrencia de nieve por encima de los 3800 m s. n. m. en la sierra centro y sur.

COSTA: Se prevén lluvias de ligera intensidad para la costa norte (Tumbes y Piura), Asimismo, se prevén lloviznas ligeras y dispersas durante la noche y la madrugada en la costa central y sur, especialmente en distritos cercanos al litoral.

DEPARTAMENTOS ALERTADOS:

LORETO

TIPO DE PROBABILIDAD		
A	ALTA	> 60 %
M	MODERADA	40 - 60 %

Próxima actualización: 10-06-2026 11:00 horas

REGIÓN	TIPO DE PRECIPITACIÓN	MÁX. CANTIDAD DE PP (mm/24h)	PROBABILIDAD	FENÓMENOS ASOCIADOS
SELVA	LLUVIA / CHUBASCO	10 – 60	A	DESCARGAS ELÉCTRICAS / RÁFAGAS DE VIENTO
SIERRA	LLUVIA / AGUANIEVE / NIEVE	2 – 20	A	DESCARGAS ELÉCTRICAS / RÁFAGAS DE VIENTO
COSTA	LLOVIZNA / LLUVIA	0.1 – 10	A	RÁFAGAS DE VIENTO / NIEBLA / NEBLINA