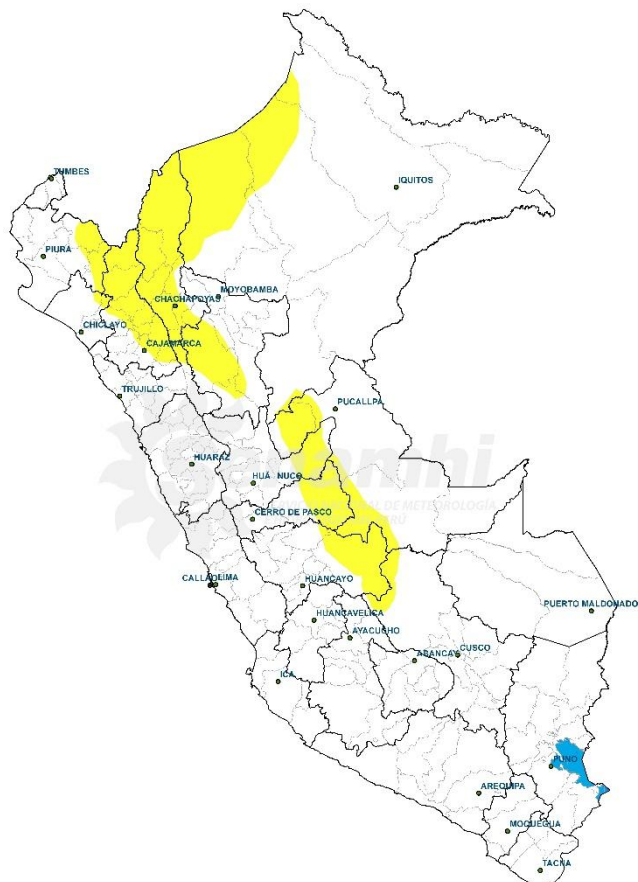


# AVISO DE CORTO PLAZO ANTE LLUVIAS INTENSAS

**EMISIÓN: 11:00 horas  
04/06/2026**

**VÁLIDO 13:00h 04/06/2026 – 13:00h 05/06/2026**

INTENSIDAD DE PRECIPITACIÓN	
	PRECIPITACIÓN MODERADA
	PRECIPITACIÓN FUERTE
	PRECIPITACIÓN EXTREMA



## PERSPECTIVAS:

**SELVA:** Se prevén lluvias y chubascos de ligera a moderada intensidad en la selva, principalmente en la selva norte y centro. Estas lluvias estarán acompañadas de ráfagas de viento y descargas eléctricas, principalmente durante la tarde, la noche y las primeras horas de la madrugada.

**SIERRA:** Se prevén precipitaciones (lluvia, granizo, aguanieve y nieve) de ligera a moderada intensidad principalmente en la sierra norte, acompañadas de descargas eléctricas. Asimismo, no se descarta la ocurrencia de granizo por encima de los 2800 m s. n. m.

**COSTA:** No se descarta la presencia de lloviznas ligeras y dispersas durante la noche y madrugada, especialmente en distritos cercanos al litoral.

## DEPARTAMENTOS ALERTADOS:

**AMAZONAS, CAJAMARCA, LORETO, SAN MARTIN, HUÁNUCO, PASCO, JUNIN, CUSCO, PIURA, LAMBAYEQUE, LA LIBERTAD, UCAYALI.**

TIPO DE PROBABILIDAD		
<b>A</b>	<b>ALTA</b>	<b>&gt; 60 %</b>
<b>M</b>	<b>MODERADA</b>	<b>40 - 60 %</b>

**Próxima actualización: 05-06-2026 11:00 horas**

REGIÓN	TIPO DE PRECIPITACIÓN	MÁX. CANTIDAD DE PP (mm/24h)	PROBABILIDAD	FENÓMENOS ASOCIADOS
<b>SELVA</b>	LLUVIA / CHUBASCO	5 – 50	A	DESCARGAS ELÉCTRICAS / RÁFAGAS DE VIENTO
<b>SIERRA</b>	LLUVIA / NIEVE / GRANIZO	1 – 15	A	DESCARGAS ELÉCTRICAS / RÁFAGAS DE VIENTO
<b>COSTA</b>	LLOVIZNA	0.1 – 2	M	RÁFAGAS DE VIENTO / NIEBLA / NEBLINA