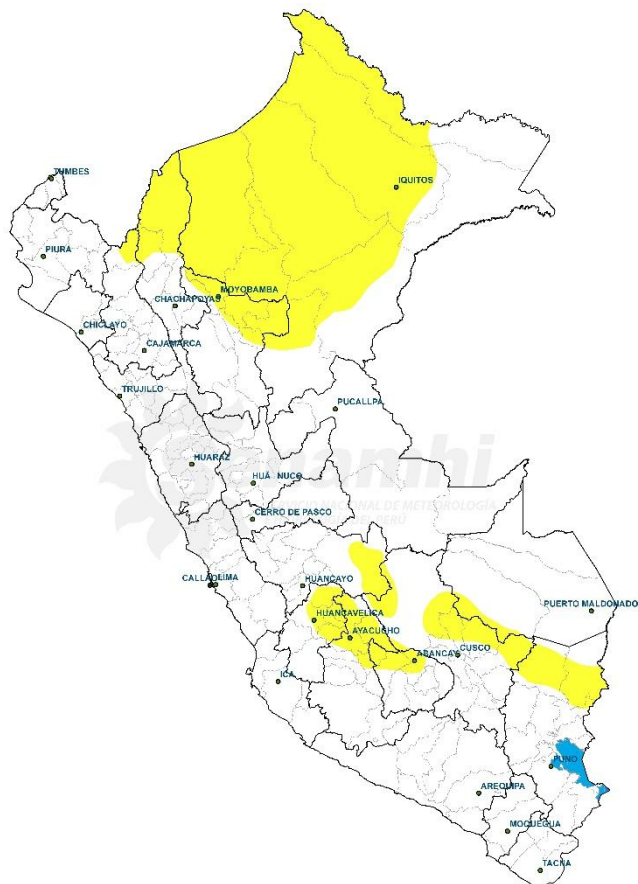


AVISO DE CORTO PLAZO ANTE LLUVIAS INTENSAS

**EMISIÓN: 11:00 horas
02/06/2026**

VÁLIDO 13:00h 02/06/2026 – 13:00h 03/06/2026

INTENSIDAD DE PRECIPITACIÓN	
	PRECIPITACIÓN MODERADA
	PRECIPITACIÓN FUERTE
	PRECIPITACIÓN EXTREMA



PERSPECTIVAS:

SELVA: Se prevén lluvias y chubascos de ligera a moderada intensidad en la selva, cubriendo una zona más extensa en la selva norte y de forma localizada en los sectores de la selva alta centro y sur. Estas lluvias estarán acompañadas de ráfagas de viento y descargas eléctricas, principalmente durante la tarde, la noche y las primeras horas de la madrugada.

SIERRA: Se prevén precipitaciones (lluvia, granizo, aguanieve y nieve) de ligera a moderada intensidad en la sierra, acompañadas de descargas eléctricas. Asimismo, sobre la sierra central se espera la ocurrencia de nevadas en localidades ubicadas por encima de los 3900 m s. n. m. , así como granizo por encima de los 2800 m s. n. m.

COSTA: No se descarta la presencia de lloviznas ligeras y dispersas durante la noche y madrugada, especialmente en distritos cercanos al litoral.

DEPARTAMENTOS ALERTADOS:

AMAZONAS, CAJAMARCA, LORETO, SAN MARTIN, HUANCAMELICA, AYACUCHO, APURIMAC, CUSCO, JUNIN, MADRE DE DIOS Y PUNO.

TIPO DE PROBABILIDAD		
A	ALTA	> 60 %
M	MODERADA	40 - 60 %

Próxima actualización: 03-06-2026 11:00 horas

REGIÓN	TIPO DE PRECIPITACIÓN	MÁX. CANTIDAD DE PP (mm/24h)	PROBABILIDAD	FENÓMENOS ASOCIADOS
SELVA	LLUVIA / CHUBASCO	5 – 45	A	DESCARGAS ELÉCTRICAS / RÁFAGAS DE VIENTO
SIERRA	LLUVIA / NIEVE / GRANIZO	1 – 12	A	DESCARGAS ELÉCTRICAS / RÁFAGAS DE VIENTO
COSTA	LLOVIZNA	0.1 – 1	M	RÁFAGAS DE VIENTO / NIEBLA / NEBLINA