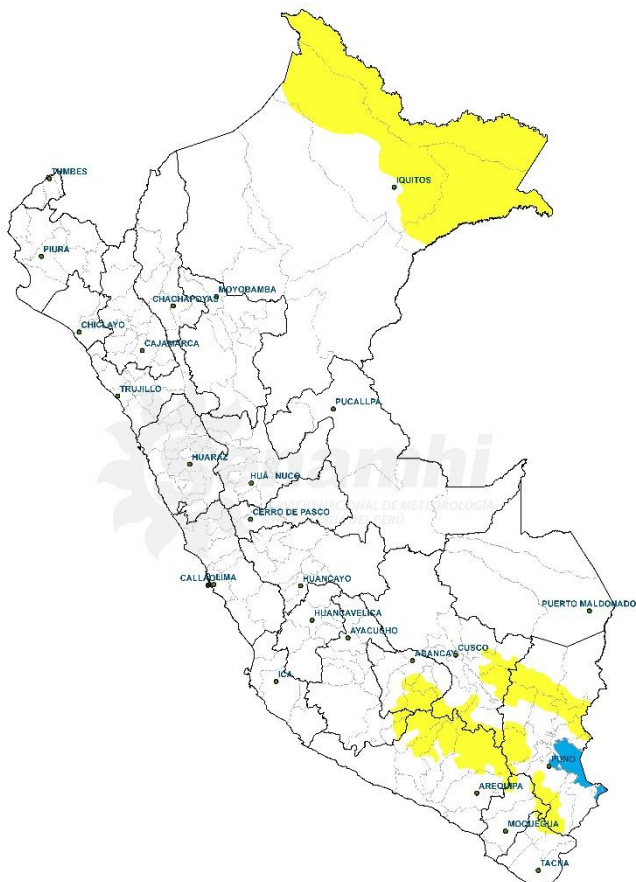


AVISO DE CORTO PLAZO ANTE LLUVIAS INTENSAS

**EMISIÓN: 11:00 horas
26/05/2026**

VÁLIDO 13:00h 26/05/2026 – 13:00h 27/05/2026

INTENSIDAD DE PRECIPITACIÓN	
	PRECIPITACIÓN MODERADA
	PRECIPITACIÓN FUERTE
	PRECIPITACIÓN EXTREMA



PERSPECTIVAS:

SELVA: Se prevén lluvias y chubascos de ligera a moderada intensidad en la selva norte, así como de ligera intensidad en el resto de la selva. Estas condiciones estarán acompañadas de ráfagas de viento y descargas eléctricas, principalmente durante la tarde, la noche y las primeras horas de la madrugada.

SIERRA: Se prevén precipitaciones (lluvia, granizo, aguanieve y nieve) de ligera a moderada intensidad en la sierra sur, así como de ligera intensidad en el resto de la sierra, acompañadas de descargas eléctricas. Asimismo, se espera la ocurrencia de nevadas en zonas de la sierra central y sur en localidades ubicadas por encima de los 3900 m s. n. m. , así como granizo por encima de los 2800 m s. n. m.

COSTA: No se descarta la presencia de lloviznas ligeras y dispersas durante la noche y madrugada, especialmente en distritos cercanos al litoral.

DEPARTAMENTOS ALERTADOS:

LORETO, AYACUCHO, AREQUIPA, APURÍMAC, CUSCO, TACNA, MOQUEGUA.

TIPO DE PROBABILIDAD		
A	ALTA	> 60 %
M	MODERADA	40 - 60 %

Próxima actualización: 27-05-2026 11:00 horas

REGIÓN	TIPO DE PRECIPITACIÓN	MÁX. CANTIDAD DE PP (mm/24h)	PROBABILIDAD	FENÓMENOS ASOCIADOS
SELVA	LLUVIA / CHUBASCO	5 – 40	M	DESCARGAS ELÉCTRICAS / RÁFAGAS DE VIENTO
SIERRA	LLUVIA / NIEVE / GRANIZO	2 – 15	M	DESCARGAS ELÉCTRICAS / RÁFAGAS DE VIENTO
COSTA	LLOVIZNA	0.1 – 3	M	RÁFAGAS DE VIENTO / NIEBLA / NEBLINA