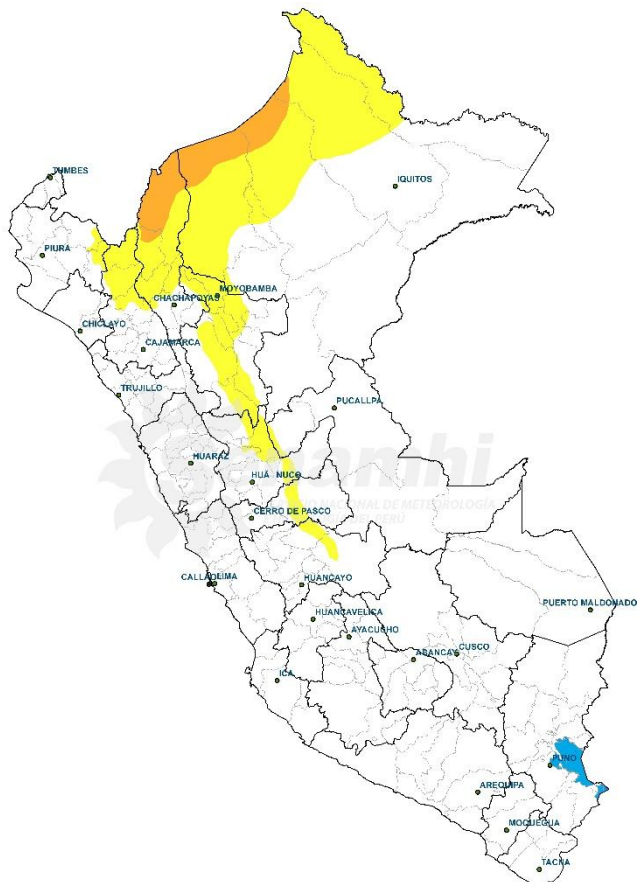


AVISO DE CORTO PLAZO ANTE LLUVIAS INTENSAS

**EMISIÓN: 11:00 horas
20/05/2026**

VÁLIDO 13:00h 20/05/2026 – 13:00h 21/05/2026

INTENSIDAD DE PRECIPITACIÓN	
	PRECIPITACIÓN MODERADA
	PRECIPITACIÓN FUERTE
	PRECIPITACIÓN EXTREMA



PERSPECTIVAS:

SELVA: Se prevén lluvias y chubascos de moderada a fuerte intensidad en la selva norte y la selva alta central, acompañados de ráfagas de viento y descargas eléctricas, principalmente durante la tarde, la noche y las primeras horas de la madrugada, debido al segundo friaje del año.

SIERRA: Se prevén precipitaciones de ligera a moderada intensidad con descargas eléctricas, principalmente en la sierra norte. Además, no se descarta la ocurrencia de granizo en localidades por encima de los 2800 m s. n. m, ni de nevadas aisladas en zonas ubicadas sobre los 3900 m s. n. m.

COSTA: No se descarta la presencia de lloviznas ligeras y dispersas durante la noche y la madrugada, especialmente en distritos cercanos al litoral.

DEPARTAMENTOS ALERTADOS:

AMAZONAS, LORETO.

TIPO DE PROBABILIDAD		
A	ALTA	> 60 %
M	MODERADA	40 - 60 %

Próxima actualización: 21-05-2026 11:00 horas

REGIÓN	TIPO DE PRECIPITACIÓN	MÁX. CANTIDAD DE PP (mm/24h)	PROBABILIDAD	FENÓMENOS ASOCIADOS
SELVA	LLUVIA / CHUBASCO	10 – 50	A	DESCARGAS ELÉCTRICAS / RÁFAGAS DE VIENTO
SIERRA	LLUVIA / NIEVE / GRANIZO	2 – 10	M	DESCARGAS ELÉCTRICAS / RÁFAGAS DE VIENTO
COSTA	LLOVIZNA	0.1 – 2	M	RÁFAGAS DE VIENTO / NIEBLA / NEBLINA