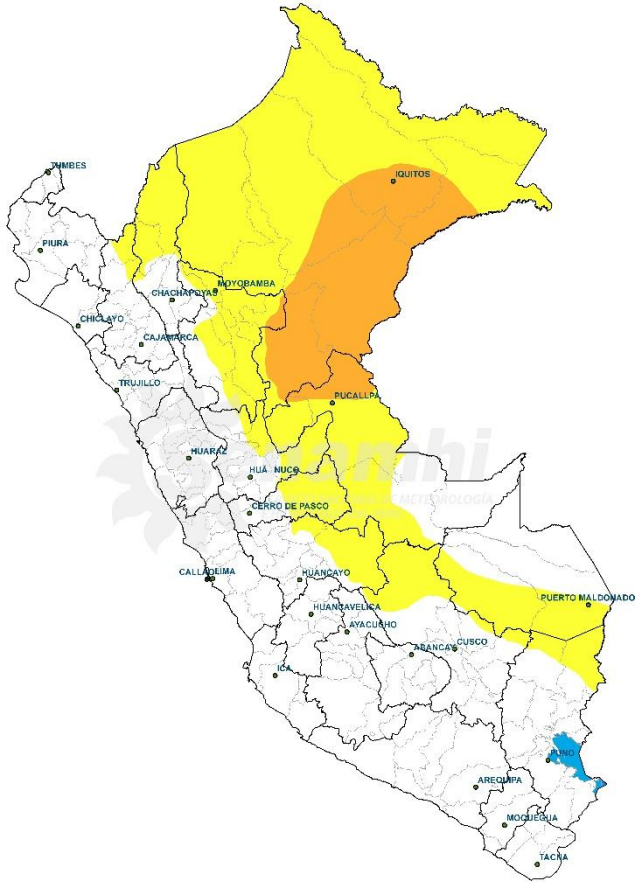


AVISO DE CORTO PLAZO ANTE LLUVIAS INTENSAS

**EMISIÓN: 11:00 horas
18/05/2026**

VÁLIDO 13:00h 18/05/2026 – 13:00h 19/05/2026

INTENSIDAD DE PRECIPITACIÓN	
	PRECIPITACIÓN MODERADA
	PRECIPITACIÓN FUERTE
	PRECIPITACIÓN EXTREMA



PERSPECTIVAS:

SELVA: Se prevén lluvias y chubascos localizadas de moderada a fuerte intensidad en la selva norte y centro, principalmente en Loreto. Estas condiciones estarán acompañadas de ráfagas de viento y descargas eléctricas, principalmente durante la tarde, la noche y las primeras horas de la madrugada, asociadas al segundo friaje del año.

SIERRA: Se prevén precipitaciones localizadas de ligera intensidad, acompañadas de descargas eléctricas, principalmente en sierra norte y centro. Asimismo, no se descarta la ocurrencia de granizo en localidades ubicadas por encima de los 2800 m s. n. m, así como nevadas aisladas en zonas situadas por encima de los 3900 m s. n. m.

COSTA: No se descarta de la presencia de llovizna ligera y dispersa durante la noche y la madrugada, especialmente en distritos cercanos al litoral.

DEPARTAMENTOS ALERTADOS:

LORETO, UCAYALI, SAN MARTIN.

TIPO DE PROBABILIDAD		
A	ALTA	> 60 %
M	MODERADA	40 - 60 %

Próxima actualización: 19-05-2026 11:00 horas

REGIÓN	TIPO DE PRECIPITACIÓN	MÁX. CANTIDAD DE PP (mm/24h)	PROBABILIDAD	FENÓMENOS ASOCIADOS
SELVA	LLUVIA / CHUBASCO	15 – 80	A	DESCARGAS ELÉCTRICAS / RÁFAGAS DE VIENTO
SIERRA	LLUVIA / NIEVE / GRANIZO	2 – 10	M	DESCARGAS ELÉCTRICAS / RÁFAGAS DE VIENTO
COSTA	LLOVIZNA	0.1 – 3	M	RÁFAGAS DE VIENTO / NIEBLA / NEBLINA