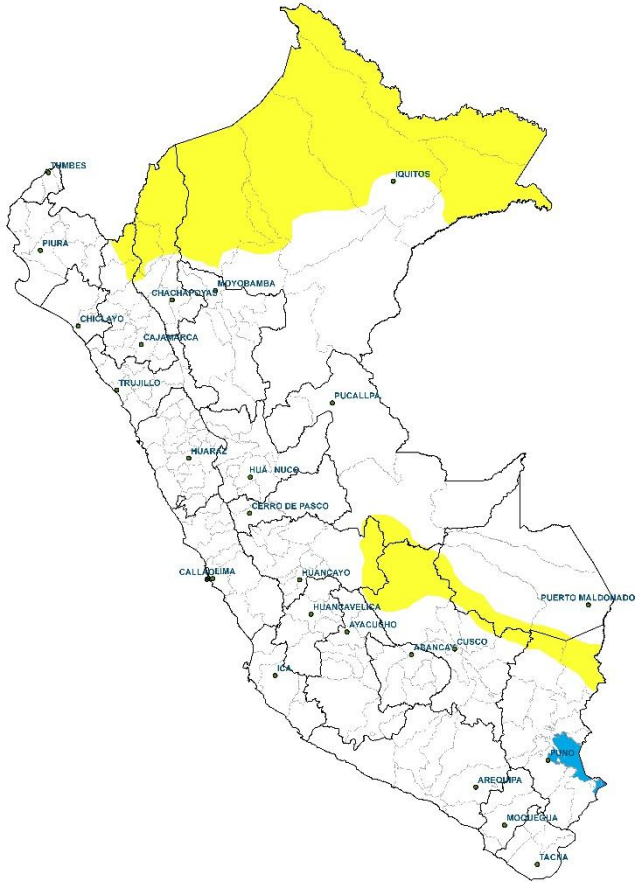


# AVISO DE CORTO PLAZO ANTE LLUVIAS INTENSAS

**EMISIÓN: 11:00 horas  
17/05/2026**

**VÁLIDO 13:00h 17/05/2026 – 13:00h 18/05/2026**

INTENSIDAD DE PRECIPITACIÓN	
	PRECIPITACIÓN MODERADA
	PRECIPITACIÓN FUERTE
	PRECIPITACIÓN EXTREMA



**PERSPECTIVAS:**

**SELVA:** Se prevén lluvias y chubascos localizadas de ligera a moderada intensidad en la selva norte y sur, principalmente en la Loreto. Estas condiciones estarán acompañadas de ráfagas de viento y descargas eléctricas, principalmente durante la tarde, la noche y las primeras horas de la madrugada.

**SIERRA:** Se prevén precipitaciones localizadas de ligera intensidad, acompañadas de descargas eléctricas, principalmente en sierra centro y sur. Asimismo, no se descarta la ocurrencia de granizo en localidades ubicadas por encima de los 2800 m s. n. m, así como nevadas aisladas en zonas situadas por encima de los 3900 m s. n. m.

**COSTA:** No se descarta de la presencia de llovizna ligera y dispersa durante la noche y la madrugada, especialmente en distritos cercanos al litoral.

**DEPARTAMENTOS ALERTADOS:**

**CAJAMARCA, AMAZONAS, LORETO, CUSCO, MADRE DE DIOS, PUNO, JUNIN, UCAYALI.**

TIPO DE PROBABILIDAD		
<b>A</b>	<b>ALTA</b>	<b>&gt; 60 %</b>
<b>M</b>	<b>MODERADA</b>	<b>40 - 60 %</b>

**Próxima actualización: 18-05-2026 11:00 horas**

REGIÓN	TIPO DE PRECIPITACIÓN	MÁX. CANTIDAD DE PP (mm/24h)	PROBABILIDAD	FENÓMENOS ASOCIADOS
<b>SELVA</b>	LLUVIA / CHUBASCO	10 – 45	M	DESCARGAS ELÉCTRICAS / RÁFAGAS DE VIENTO
<b>SIERRA</b>	LLUVIA / NIEVE / GRANIZO	2 – 10	M	DESCARGAS ELÉCTRICAS / RÁFAGAS DE VIENTO
<b>COSTA</b>	LLOVIZNA	0.1 – 2	M	RÁFAGAS DE VIENTO / NIEBLA / NEBLINA