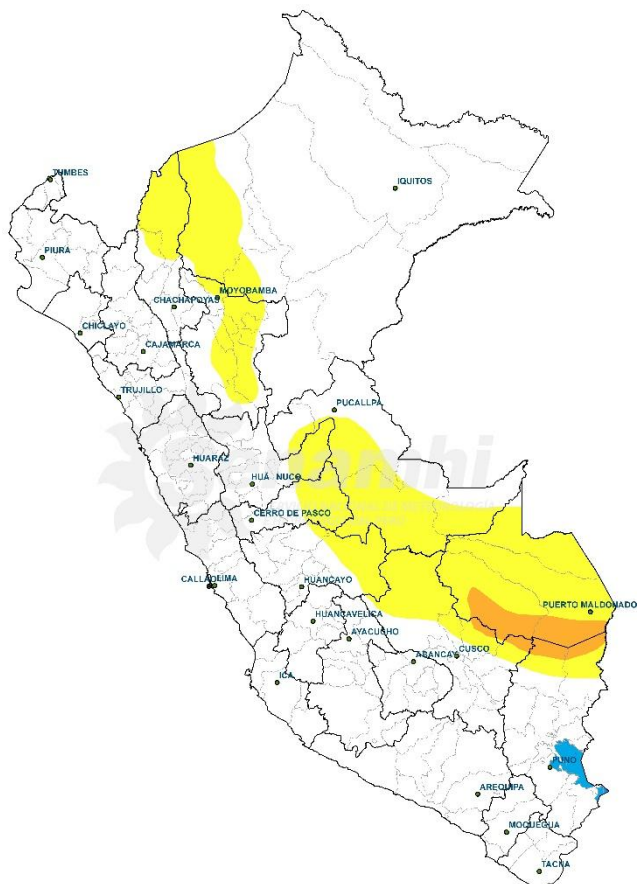


AVISO DE CORTO PLAZO ANTE LLUVIAS INTENSAS

**EMISIÓN: 11:00 horas
08/05/2026**

VÁLIDO 13:00h 08/05/2026 – 13:00h 09/05/2026



INTENSIDAD DE PRECIPITACIÓN	
	PRECIPITACIÓN MODERADA
	PRECIPITACIÓN FUERTE
	PRECIPITACIÓN EXTREMA

PERSPECTIVAS:

SELVA: Se prevén lluvias y chubascos de ligera a moderada intensidad en la selva norte y centro, mientras que en la selva sur se presentaran lluvias de moderada a fuerte intensidad. Estas condiciones estarán acompañadas de ráfagas de viento y descargas eléctricas, principalmente durante la tarde, la noche y las primeras horas de la madrugada.

SIERRA: Se prevén precipitaciones (lluvia, granizo, aguanieve y nieve) localizada de ligera intensidad en la sierra centro y de ligera a moderada intensidad en la sierra sur oriental, acompañadas de descargas eléctricas. Asimismo, se espera la ocurrencia de granizo en localidades ubicadas por encima de los 2800 m s. n. m., así como nevadas aisladas en zonas de la sierra sur situadas por encima de los 3900 m s. n. m.

COSTA: Se prevé llovizna dispersa durante la noche y la madrugada.

DEPARTAMENTOS ALERTADOS:

PUNO, CUSCO, MADRE DE DIOS

TIPO DE PROBABILIDAD		
A	ALTA	> 60 %
M	MODERADA	40 - 60 %

Próxima actualización: 09-05-2026 11:00 horas

REGIÓN	TIPO DE PRECIPITACIÓN	MÁX. CANTIDAD DE PP (mm/24h)	PROBABILIDAD	FENÓMENOS ASOCIADOS
SELVA	LLUVIA / CHUBASCO	20 – 70	A	DESCARGAS ELÉCTRICAS / RÁFAGAS DE VIENTO
SIERRA	LLUVIA / NIEVE / GRANIZO	5 – 25	M	DESCARGAS ELÉCTRICAS / RÁFAGAS DE VIENTO
COSTA	LLOVIZNA	0.1 – 3	M	RÁFAGAS DE VIENTO / NIEBLA / NEBLINA