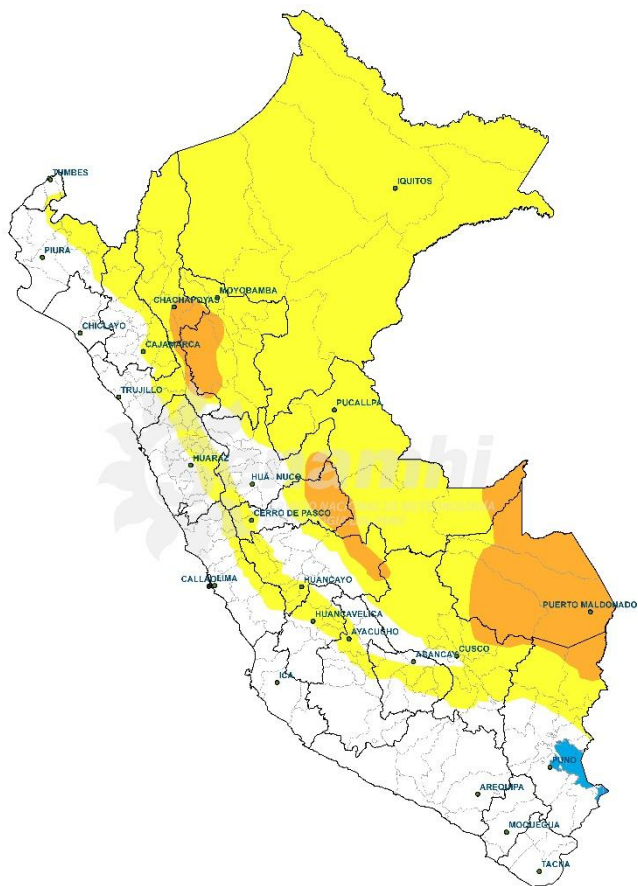


AVISO DE CORTO PLAZO ANTE LLUVIAS INTENSAS

**EMISIÓN: 11:00 horas
16/04/2026**

VÁLIDO 13:00h 16/04/2026 – 13:00h 17/04/2026



INTENSIDAD DE PRECIPITACIÓN	
	PRECIPITACIÓN MODERADA
	PRECIPITACIÓN FUERTE
	PRECIPITACIÓN EXTREMA

PERSPECTIVAS:

SELVA: Se prevén lluvias y/o chubascos localizados de moderada a fuerte intensidad a lo largo de la selva peruana. Estas lluvias estarán acompañadas de ráfagas de viento y descargas eléctricas, y se presentarán durante la tarde, la noche y las primeras horas de la madrugada.

SIERRA: Se prevén precipitaciones (lluvia, granizo, aguanieve y nieve) localizadas de moderada a fuerte intensidad en la sierra norte, y de ligera a moderada intensidad en la sierra centro y sur. Estas precipitaciones estarán acompañadas de descargas eléctricas. Asimismo, se prevé la ocurrencia de granizo en localidades ubicadas por encima de los 2800 m s. n. m., y nevadas localizadas en zonas situadas sobre los 3900 m s. n. m. en la sierra central y sur.

COSTA: Se prevén lluvias de ligera a moderada intensidad en la costa norte, acompañadas de descargas eléctricas, principalmente en Tumbes y costa interior de Piura, durante la noche y las primeras horas de la madrugada.

DEPARTAMENTOS ALERTADOS:

AMAZONAS, LA LIBERTAD, SAN MARTIN, HUANUCO, PASCO, JUNIN, CUSCO, UCAYALI, PUNO Y MADRE DE DIOS.

TIPO DE PROBABILIDAD		
A	ALTA	> 60 %
M	MODERADA	40 - 60 %

Próxima actualización: 16-04-2026 11:00 horas

REGIÓN	TIPO DE PRECIPITACIÓN	MÁX. CANTIDAD DE PP (mm/24h)	PROBABILIDAD	FENÓMENOS ASOCIADOS
SELVA	LLUVIA / CHUBASCO	30 – 75	A	DESCARGAS ELÉCTRICAS / RÁFAGAS DE VIENTO
SIERRA	LLUVIA / NIEVE / GRANIZO	8 – 30	A	DESCARGAS ELÉCTRICAS / RÁFAGAS DE VIENTO
COSTA	LLUVIA	0.1 – 30	M	RÁFAGAS DE VIENTO / NIEBLA / NEBLINA