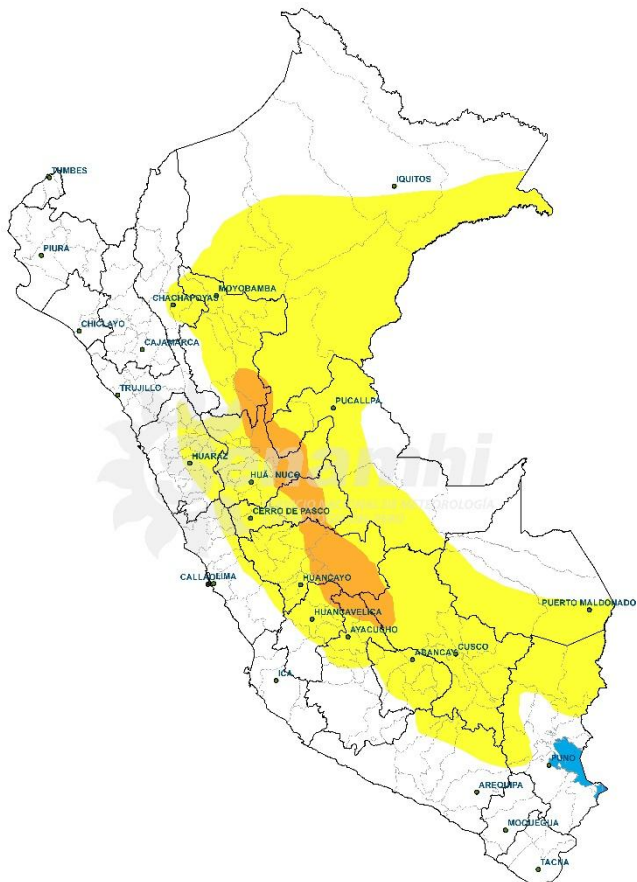


# AVISO DE CORTO PLAZO ANTE LLUVIAS INTENSAS

**EMISIÓN: 11:00 horas  
19/03/2026**

**VÁLIDO 13:00h 19/03/2026 – 13:00h 20/03/2026**

INTENSIDAD DE PRECIPITACIÓN	
	PRECIPITACIÓN MODERADA
	PRECIPITACIÓN FUERTE
	PRECIPITACIÓN EXTREMA



## PERSPECTIVAS:

**SELVA:** Se prevén lluvias y/o chubascos de moderada a fuerte intensidad, principalmente en la selva alta. Estas lluvias estarán acompañadas de ráfagas de viento y descargas eléctricas.

**SIERRA:** Se prevén precipitaciones de moderada intensidad y/o chubascos en la sierra centro y sur, y de ligera intensidad en la sierra norte. Estas precipitaciones estarán acompañadas de descargas eléctricas y ráfagas de viento. Asimismo, se espera la ocurrencia de granizo en localidades ubicadas por encima de los 2800 m s. n., y nevadas en zonas situadas sobre los 3800 m s. n., principalmente en la sierra centro y sur.

**COSTA:** Se prevén lluvias localizadas de ligera intensidad y/o chubascos en la costa norte, principalmente en la costa interior de Piura y Tumbes.

## DEPARTAMENTOS ALERTADOS:

**LORETO, SAN MARTÍN, HUÁNUCO, UCAYALI, PASCO, JUNÍN, CUSCO, AYACUCHO Y HUANCAVELICA.**

TIPO DE PROBABILIDAD		
<b>A</b>	<b>ALTA</b>	<b>&gt; 60 %</b>
<b>M</b>	<b>MODERADA</b>	<b>40 - 60 %</b>

**Próxima actualización: 20-03-2026 11:00 horas**

REGIÓN	TIPO DE PRECIPITACIÓN	MÁX. CANTIDAD DE PP (mm/24h)	PROBABILIDAD	FENÓMENOS ASOCIADOS
<b>SELVA</b>	LLUVIA / CHUBASCO	15 – 70	A	DESCARGAS ELÉCTRICAS / RÁFAGAS DE VIENTO
<b>SIERRA</b>	LLUVIA / NIEVE / GRANIZO	10 – 30	A	DESCARGAS ELÉCTRICAS / RÁFAGAS DE VIENTO
<b>COSTA</b>	LLUVIA	0.1 – 15	A	RÁFAGAS DE VIENTO / NIEBLA / NEBLINA