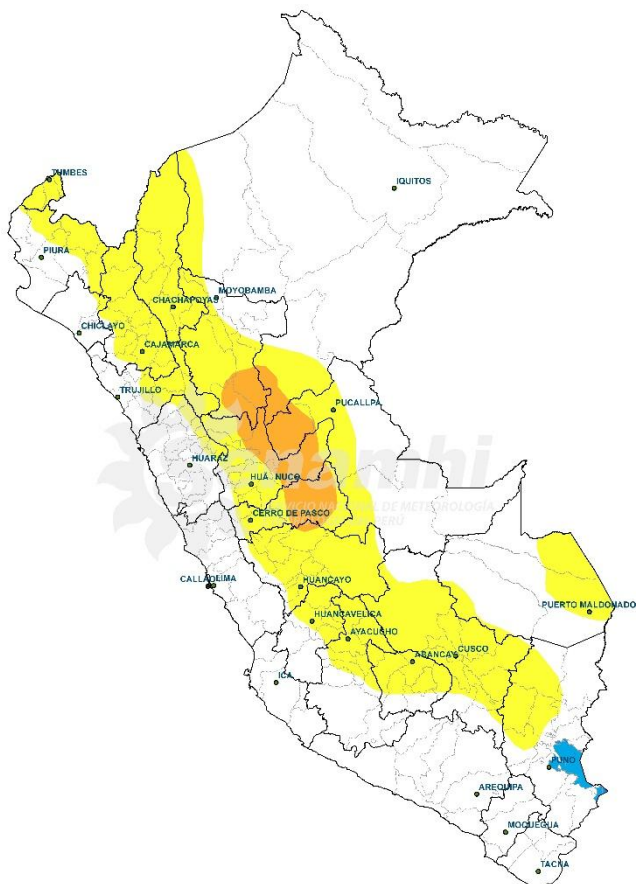


# AVISO DE CORTO PLAZO ANTE LLUVIAS INTENSAS

**EMISIÓN: 11:00 horas  
08/03/2026**

**VÁLIDO 13:00h 08/03/2026 – 13:00h 09/03/2026**

INTENSIDAD DE PRECIPITACIÓN	
	PRECIPITACIÓN MODERADA
	PRECIPITACIÓN FUERTE
	PRECIPITACIÓN EXTREMA



**PERSPECTIVAS:**

**SELVA:** Se prevén lluvias y/o chubascos localizados de moderada a fuerte intensidad principalmente en la selva alta central. Estas lluvias estarán acompañadas de ráfagas de viento y descargas eléctricas.

**SIERRA:** Se prevén precipitaciones localizadas de ligera a moderada intensidad, en los Andes. Estas precipitaciones estarán acompañadas de descargas eléctricas y ráfagas de viento. Asimismo, se espera la ocurrencia de granizo en localidades ubicadas por encima de los 2800 m s. n. m., y nevadas en zonas situadas sobre los 3800 m s. n. m., principalmente en la sierra centro y sur.

**COSTA:** Se prevén lluvias de moderada intensidad en la costa norte (Tumbes y costa de Piura). En la costa centro, no se descarta ocurrencia de lluvia dispersa y ligera.

**DEPARTAMENTOS ALERTADOS:**

**LIMA, JUNÍN, PASCO, CUSCO, UCAYALI., LORETO, SAN MARTIN**

TIPO DE PROBABILIDAD		
<b>A</b>	<b>ALTA</b>	<b>&gt; 60 %</b>
<b>M</b>	<b>MODERADA</b>	<b>40 - 60 %</b>

**Próxima actualización: 09-03-2026 11:00 horas**

REGIÓN	TIPO DE PRECIPITACIÓN	MÁX. CANTIDAD DE PP (mm/24h)	PROBABILIDAD	FENÓMENOS ASOCIADOS
<b>SELVA</b>	LLUVIA / CHUBASCO	15 – 65	A	DESCARGAS ELÉCTRICAS / RÁFAGAS DE VIENTO
<b>SIERRA</b>	LLUVIA / NIEVE / GRANIZO	10 – 30	A	DESCARGAS ELÉCTRICAS / RÁFAGAS DE VIENTO
<b>COSTA</b>	LLUVIA	0.1 – 50	A	RÁFAGAS DE VIENTO / NIEBLA / NEBLINA