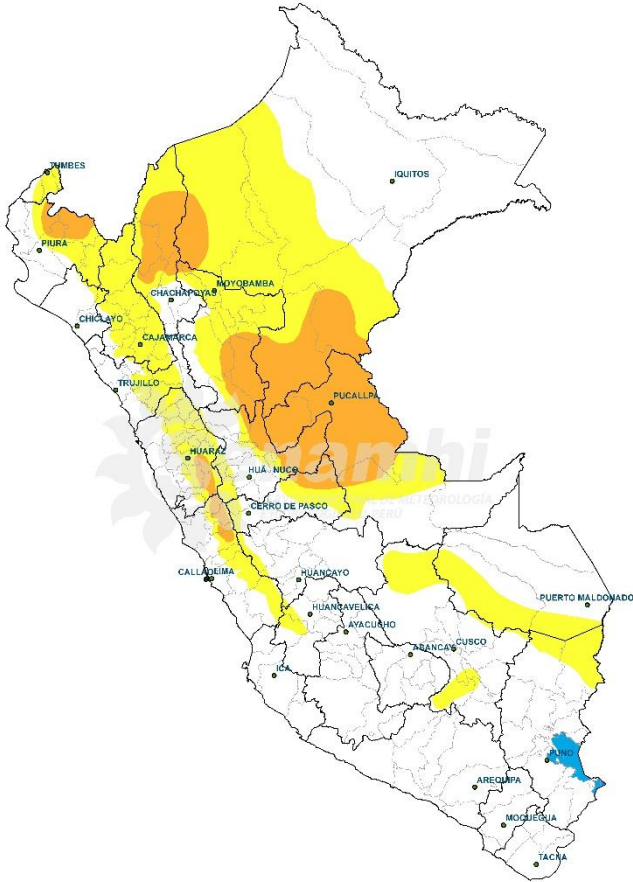


AVISO DE CORTO PLAZO ANTE LLUVIAS INTENSAS

**EMISIÓN: 11:00 horas
05/03/2026**

VÁLIDO 13:00h 05/03/2026 – 13:00h 06/03/2026

INTENSIDAD DE PRECIPITACIÓN	
	PRECIPITACIÓN MODERADA
	PRECIPITACIÓN FUERTE
	PRECIPITACIÓN EXTREMA



PERSPECTIVAS:

SELVA: Se prevén lluvias y/o chubascos localizados de moderada a fuerte intensidad sobre la selva, principalmente sobre la selva norte y centro. Estas lluvias estarán acompañadas de ráfagas de viento y descargas eléctricas.

SIERRA: Se prevén precipitaciones localizadas de moderada a fuerte intensidad, principalmente en la sierra centro. Estas precipitaciones estarán acompañadas de descargas eléctricas y ráfagas de viento. Asimismo, se espera la ocurrencia de granizo en localidades ubicadas por encima de los 2800 m s. n. m., y nevadas en zonas situadas sobre los 3800 m s. n. m., principalmente en la sierra centro.

COSTA: Se prevén lluvias de moderada intensidad en la costa norte (Tumbes y costa de Piura), y de hasta fuerte intensidad en la costa interior de Piura. En la costa centro, no se descarta ocurrencia de lluvia dispersa y ligera.

DEPARTAMENTOS ALERTADOS:

PIURA, AMAZONAS, ÁNCASH, LIMA, SAN MARTÍN, HUÁNUCO, UCAYALI, PASCO.

TIPO DE PROBABILIDAD		
A	ALTA	> 60 %
M	MODERADA	40 - 60 %

Próxima actualización: 06-03-2026 11:00 horas

REGIÓN	TIPO DE PRECIPITACIÓN	MÁX. CANTIDAD DE PP (mm/24h)	PROBABILIDAD	FENÓMENOS ASOCIADOS
SELVA	LLUVIA / CHUBASCO	15 – 70	A	DESCARGAS ELÉCTRICAS / RÁFAGAS DE VIENTO
SIERRA	LLUVIA / NIEVE / GRANIZO	10 – 40	A	DESCARGAS ELÉCTRICAS / RÁFAGAS DE VIENTO
COSTA	LLUVIA	0.1 – 50	A	RÁFAGAS DE VIENTO / NIEBLA / NEBLINA