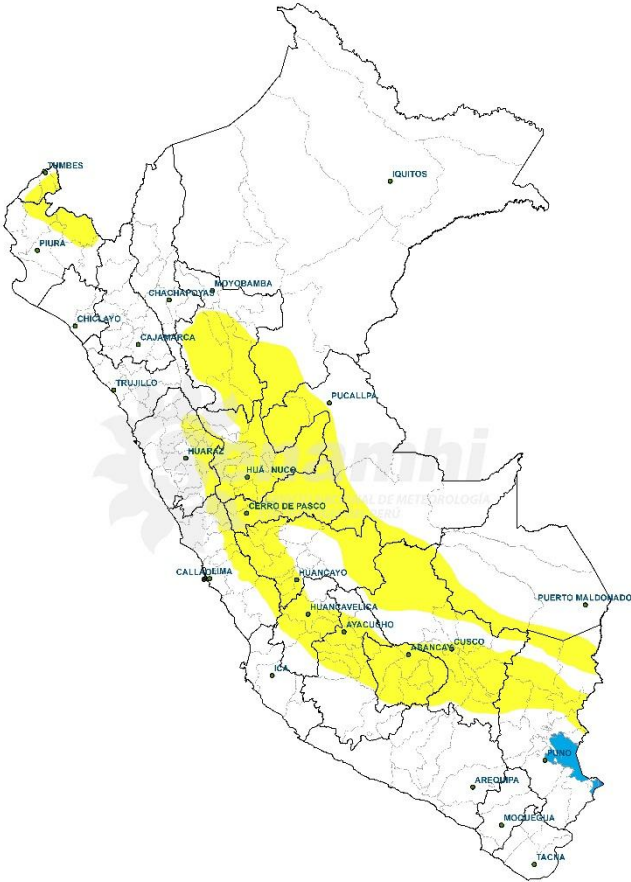


AVISO DE CORTO PLAZO ANTE LLUVIAS INTENSAS

**EMISIÓN: 11:00 horas
28/02/2026**

VÁLIDO 13:00h 28/02/2026 – 13:00h 01/03/2026

INTENSIDAD DE PRECIPITACIÓN	
	PRECIPITACIÓN MODERADA
	PRECIPITACIÓN FUERTE
	PRECIPITACIÓN EXTREMA



PERSPECTIVAS:

SELVA: Se prevén lluvias y chubascos localizados de moderada intensidad principalmente en la selva alta. Estas lluvias estarán acompañadas de ráfagas de viento y descargas eléctricas.

SIERRA: Se prevén precipitaciones de moderada intensidad en la sierra centro, sierra sur oriental y de forma localizada en la sierra norte. Estas precipitaciones estarán acompañadas de descargas eléctricas y ráfagas de viento. Asimismo, se espera la ocurrencia de granizo en localidades ubicadas por encima de los 2800 m s. n., y nevadas en zonas situadas sobre los 3800 m s. n., principalmente en la sierra centro y sur del país.

COSTA: Se prevén tormentas eléctricas y lluvias de moderada intensidad en la costa norte (Piura y Tumbes). En la costa centro, podrían registrarse lluvia dispersa y ligera.

DEPARTAMENTOS ALERTADOS:

TUMBES, PIURA, SAN MARTÍN, LORETO, UCAYALI, ÁNCASH, HUÁNUCO, PASCO, LIMA, JUNÍN, HUANCAVELICA, AYACUCHO, APURÍMAC, CUSCO, MADRE DE DIOS Y PUNO

TIPO DE PROBABILIDAD		
A	ALTA	> 60 %
M	MODERADA	40 - 60 %

Próxima actualización: 01-03-2026 11:00 horas

REGIÓN	TIPO DE PRECIPITACIÓN	MÁX. CANTIDAD DE PP (mm/24h)	PROBABILIDAD	FENÓMENOS ASOCIADOS
SELVA	LLUVIA / CHUBASCO	20 – 50	A	DESCARGAS ELÉCTRICAS / RÁFAGAS DE VIENTO
SIERRA	LLUVIA / NIEVE / GRANIZO	10 – 28	A	DESCARGAS ELÉCTRICAS / RÁFAGAS DE VIENTO
COSTA	LLUVIA	5 – 30	A	RÁFAGAS DE VIENTO / NIEBLA / NEBLINA