

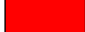


# AVISO DE CORTO PLAZO ANTE LLUVIAS INTENSAS

**EMISIÓN: 11:00 horas  
15/02/2026**

**VÁLIDO 13:00h 15/02/2026 – 13:00h 16/02/2026**

INTENSIDAD DE PRECIPITACIÓN	
	PRECIPITACIÓN MODERADA
	PRECIPITACIÓN FUERTE
	PRECIPITACIÓN EXTREMA

## PERSPECTIVAS:

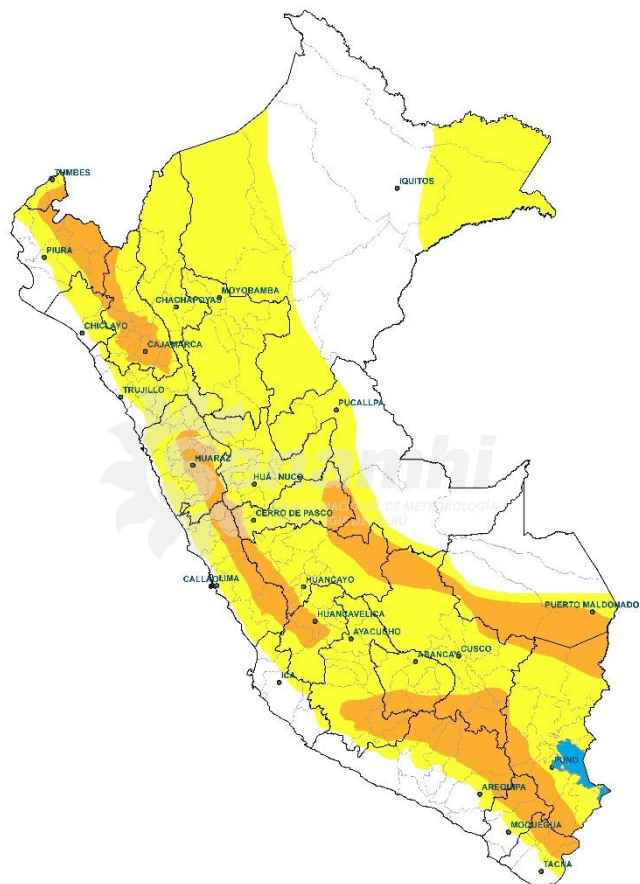
**SELVA:** Se prevén lluvias y/o chubascos de moderada a fuerte intensidad, con mayor incidencia a lo largo de la selva alta centro y sur. Estas lluvias estarán acompañadas de ráfagas de viento y descargas eléctricas.

**SIERRA:** Se prevén precipitaciones de moderada a fuerte intensidad a lo largo de la zona altoandina. Estas precipitaciones estarán acompañadas de descargas eléctricas y ráfagas de viento. Asimismo, se espera la ocurrencia de granizo en zonas por encima de los 2800 m s. n. m., así como nevadas sobre los 3800 m s. n. m. en la sierra centro y sur.

**COSTA:** Se esperan lluvias de moderada a fuerte intensidad en la costa norte. En la costa central, se prevén lluvias de ligera a moderada intensidad.

## DEPARTAMENTOS ALERTADOS:

**TUMBES, PIURA, CAJAMARCA, LAMBAYEQUE, ANCASH, LIMA, PASCO, HUANUCO, JUNÍN, AYACUCHO, APURIMAC, CUSCO, AREQUIPA, MOQUEGUA, TACNA, PUNO, MADRE DE DIOS.**



TIPO DE PROBABILIDAD		
<b>A</b>	<b>ALTA</b>	<b>&gt; 60 %</b>
<b>M</b>	<b>MODERADA</b>	<b>40 - 60 %</b>

**Próxima actualización: 16-02-2026 11:00 horas**

REGIÓN	TIPO DE PRECIPITACIÓN	MÁX. CANTIDAD DE PP (mm/24h)	PROBABILIDAD	FENÓMENOS ASOCIADOS
<b>SELVA</b>	LLUVIA / CHUBASCO	15 – 75	A	DESCARGAS ELÉCTRICAS / RÁFAGAS DE VIENTO
<b>SIERRA</b>	LLUVIA / NIEVE / GRANIZO	10 – 40	A	DESCARGAS ELÉCTRICAS / RÁFAGAS DE VIENTO
<b>COSTA</b>	LLUVIA	0.1 – 40	A	RÁFAGAS DE VIENTO / NIEBLA / NEBLINA