

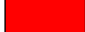
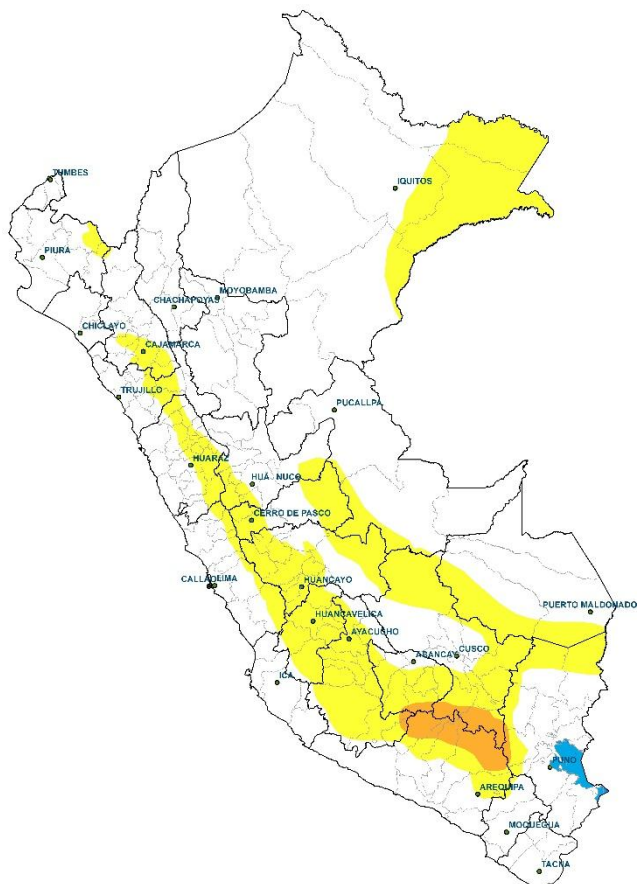


AVISO DE CORTO PLAZO ANTE LLUVIAS INTENSAS

**EMISIÓN: 11:00 horas
04/02/2026**

VÁLIDO 13:00h 04/02/2026 – 13:00h 05/02/2026

INTENSIDAD DE PRECIPITACIÓN	
	PRECIPITACIÓN MODERADA
	PRECIPITACIÓN FUERTE
	PRECIPITACIÓN EXTREMA



PERSPECTIVAS:

SELVA: Se prevén lluvias localizadas y/o chubascos de ligera a moderada intensidad principalmente en la selva alta y este de Loreto. Estas precipitaciones podrían estar acompañadas de ráfagas de viento y descargas eléctricas.

SIERRA: Se prevén precipitaciones de ligera a fuerte intensidad, a lo largo de la zona altoandina con mayor incidencia en el sector sur. Estas precipitaciones estarán acompañadas de descargas eléctricas y ráfagas de viento. Asimismo, se espera la ocurrencia de granizo en zonas por encima de los 2800 m s. n. m., así como nevadas sobre los 3800 m s. n. m. de la sierra centro y sur.

COSTA: Se esperan lluvias localizadas de ligera intensidad en los distritos alejados del litoral de la costa norte, acompañadas de ráfagas de viento.

DEPARTAMENTOS ALERTADOS:

AYACUCHO, APURÍMAC, CUSCO, AREQUIPA, PUNO.

TIPO DE PROBABILIDAD		
A	ALTA	> 60 %
M	MODERADA	40 - 60 %

Próxima actualización: 05-02-2026 11:00 horas

REGIÓN	TIPO DE PRECIPITACIÓN	MÁX. CANTIDAD DE PP (mm/24h)	PROBABILIDAD	FENÓMENOS ASOCIADOS
SELVA	LLUVIA / CHUBASCO	10 – 55	M	DESCARGAS ELÉCTRICAS / RÁFAGAS DE VIENTO
SIERRA	LLUVIA / NIEVE / GRANIZO	10 – 25	A	DESCARGAS ELÉCTRICAS / RÁFAGAS DE VIENTO
COSTA	LLUVIA	0.1 – 15	M	RÁFAGAS DE VIENTO