


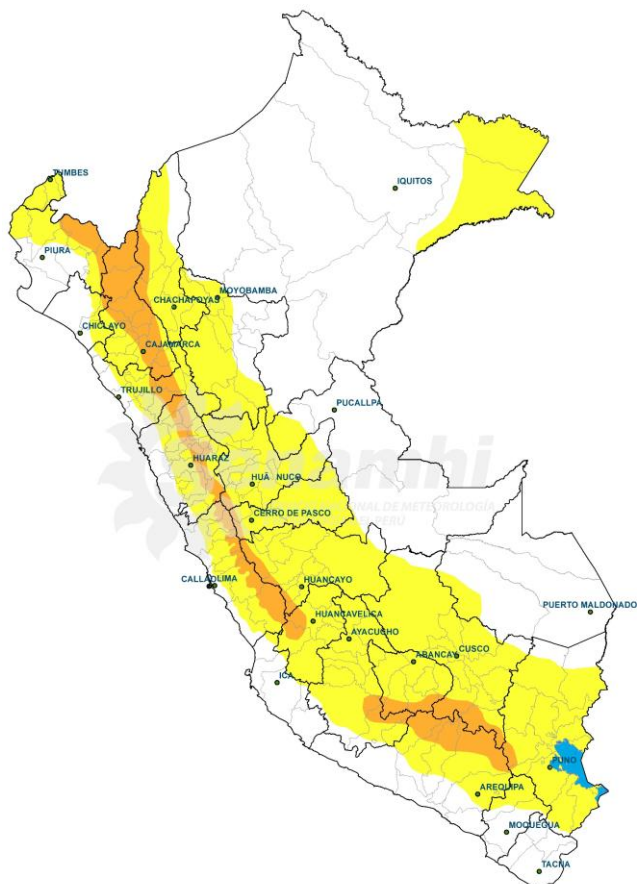


AVISO DE CORTO PLAZO ANTE LLUVIAS INTENSAS

**EMISIÓN: 11:00 horas
01/02/2026**

VÁLIDO 13:00h 01/02/2026 – 13:00h 02/02/2026

INTENSIDAD DE PRECIPITACIÓN	
	PRECIPITACIÓN MODERADA
	PRECIPITACIÓN FUERTE
	PRECIPITACIÓN EXTREMA



PERSPECTIVAS:

SELVA: Se prevén lluvias y/o chubascos de ligera a moderada intensidad en la selva alta y la selva baja norte. Estas precipitaciones podrían estar acompañadas de ráfagas de viento y descargas eléctricas.

SIERRA: Se prevén precipitaciones de moderada a fuerte intensidad a lo largo de la zona altoandina. Estas precipitaciones estarán acompañadas de descargas eléctricas y ráfagas de viento. Asimismo, se espera la ocurrencia de granizo en zonas por encima de los 2800 m s. n. m., así como nevadas sobre los 3800 m s. n. m. de la sierra centro y sur.

COSTA: Se esperan lluvias de ligera a moderada intensidad en la costa norte, así como lluvias dispersas e intermitentes en la costa centro y sur, acompañadas de ráfagas de viento.

DEPARTAMENTOS ALERTADOS:

PIURA, LAMBAYEQUE, CAJAMARCA, AMAZONAS, LA LIBERTAD, ÁNCASH, LIMA, JUNÍN, HUANCAMELICA, AYACUCHO, APURIMAC, AREQUIPA Y PUNO.

TIPO DE PROBABILIDAD		
A	ALTA	> 60 %
M	MODERADA	40 - 60 %

Próxima actualización: 02-02-2026 11:00 horas

REGIÓN	TIPO DE PRECIPITACIÓN	MÁX. CANTIDAD DE PP (mm/24h)	PROBABILIDAD	FENÓMENOS ASOCIADOS
SELVA	LLUVIA / CHUBASCO	10 – 70	M	DESCARGAS ELÉCTRICAS / RÁFAGAS DE VIENTO
SIERRA	LLUVIA / NIEVE / GRANIZO	10– 30	A	DESCARGAS ELÉCTRICAS / RÁFAGAS DE VIENTO
COSTA	LLUVIA	0.1 – 10	A	RÁFAGAS DE VIENTO