

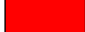
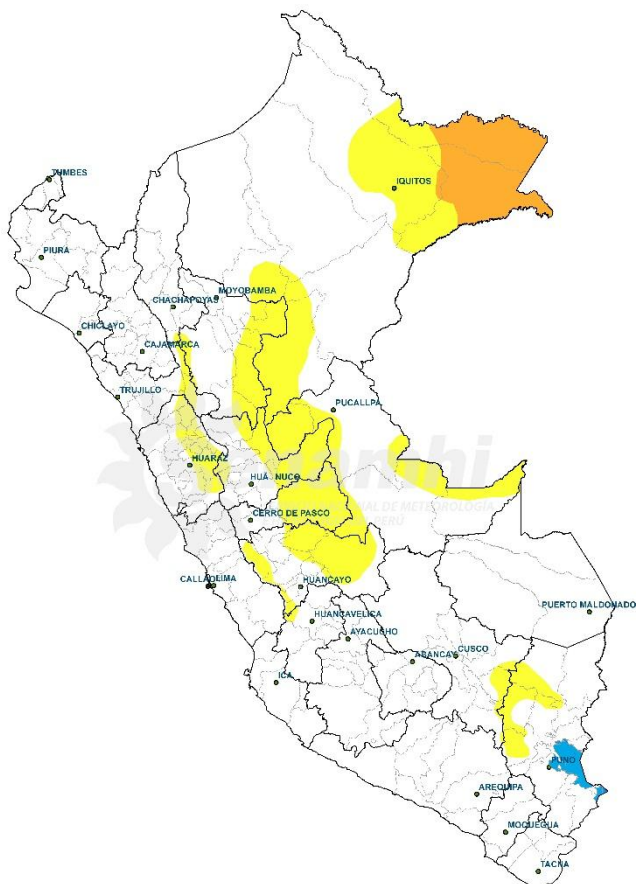


AVISO DE CORTO PLAZO ANTE LLUVIAS INTENSAS

**EMISIÓN: 11:00 horas
28/12/2025**

VÁLIDO 13:00h 28/12/2025 – 13:00h 29/12/2025

INTENSIDAD DE PRECIPITACIÓN	
	PRECIPITACIÓN MODERADA
	PRECIPITACIÓN FUERTE
	PRECIPITACIÓN EXTREMA



PERSPECTIVAS:

SELVA: Se prevén lluvias y/o chubascos de moderada a fuerte intensidad, principalmente en la selva norte, y de ligera a moderada intensidad en la selva centro. Estas lluvias estarán acompañadas de descargas eléctricas y ráfagas de viento.

SIERRA: Se prevén precipitaciones localizadas de ligera a moderada intensidad en la sierra. Estas precipitaciones estarán acompañadas de descargas eléctricas y ráfagas de viento durante la tarde y la noche. Asimismo, se espera la ocurrencia de granizo en zonas por encima de los 2800 m s. n. m., así como nevadas sobre los 3900 m s. n. m. en la sierra sur.

COSTA: No se prevén eventos de lluvia/llovizna significativos.

DEPARTAMENTOS ALERTADOS:

LORETO.

TIPO DE PROBABILIDAD		
A	ALTA	> 60 %
M	MODERADA	40 - 60 %

Próxima actualización: 29-12-2025 11:00 horas

REGIÓN	TIPO DE PRECIPITACIÓN	MÁX. CANTIDAD DE PP (mm/24h)	PROBABILIDAD	FENÓMENOS ASOCIADOS
SELVA	LLUVIA / CHUBASCO	15 – 55	A	DESCARGAS ELÉCTRICAS / RÁFAGAS DE VIENTO
SIERRA	LLUVIA / NIEVE / GRANIZO	8 – 15	M	DESCARGAS ELÉCTRICAS / RÁFAGAS DE VIENTO
COSTA	-	-	-	RÁFAGAS DE VIENTO