

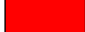
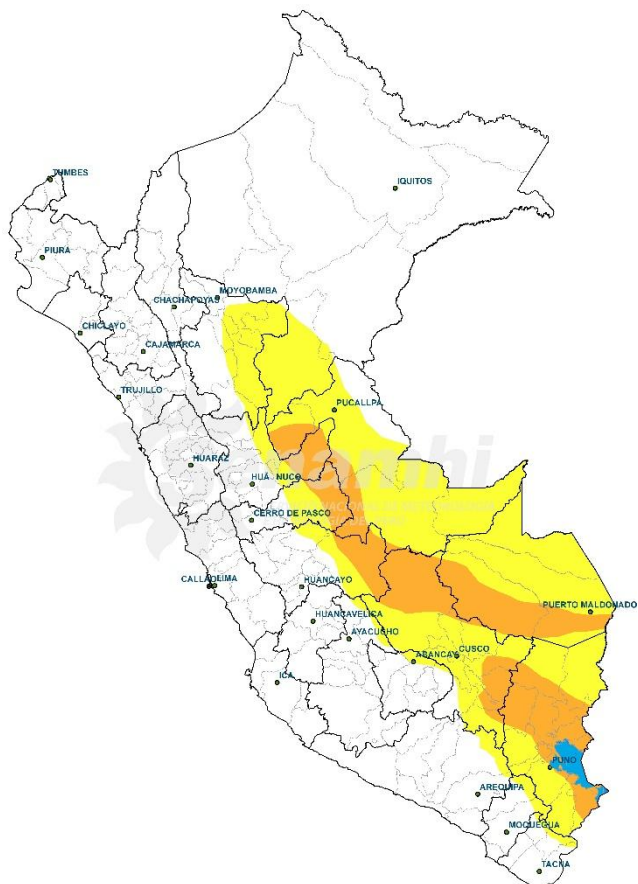


# AVISO DE CORTO PLAZO ANTE LLUVIAS INTENSAS

**EMISIÓN: 11:00 horas  
26/12/2025**

**VÁLIDO 13:00h 26/12/2025 – 13:00h 27/12/2025**

INTENSIDAD DE PRECIPITACIÓN	
	PRECIPITACIÓN MODERADA
	PRECIPITACIÓN FUERTE
	PRECIPITACIÓN EXTREMA



## PERSPECTIVAS:

**SELVA:** Se prevén lluvias y/o chubascos de moderada a fuerte intensidad, principalmente en la selva central y sur, y de ligera a moderada intensidad en la selva norte. Estas lluvias estarán acompañadas de descargas eléctricas y ráfagas de viento durante el día como en horas de la noche, con probabilidad de extenderse hacia la madrugada y las primeras horas del día siguiente.

**SIERRA:** Se prevén precipitaciones localizadas de moderada a fuerte intensidad en la sierra sur oriental. Estas precipitaciones estarán acompañadas de descargas eléctricas y ráfagas de viento durante la tarde y la noche. Asimismo, se espera la ocurrencia de granizo en zonas por encima de los 2800 m s. n. m., así como nevadas sobre los 3900 m s. n. m. en la sierra sur.

**COSTA:** No se prevén eventos de lluvia/llovizna significativos.

TIPO DE PROBABILIDAD		
A	ALTA	> 60 %
M	MODERADA	40 - 60 %

## DEPARTAMENTOS ALERTADOS:

**HUÁNUCO, PASCO, JUNÍN, UCAYALI, CUSCO, MADRE DE DIOS, PUNO.**

**Próxima actualización: 27-12-2025 11:00 horas**

REGIÓN	TIPO DE PRECIPITACIÓN	MÁX. CANTIDAD DE PP (mm/24h)	PROBABILIDAD	FENÓMENOS ASOCIADOS
SELVA	LLUVIA / CHUBASCO	15 – 80	A	DESCARGAS ELÉCTRICAS / RÁFAGAS DE VIENTO
SIERRA	LLUVIA / NIEVE / GRANIZO	8 – 24/1-3 cm	A	DESCARGAS ELÉCTRICAS / RÁFAGAS DE VIENTO
COSTA	-	-	-	RÁFAGAS DE VIENTO