


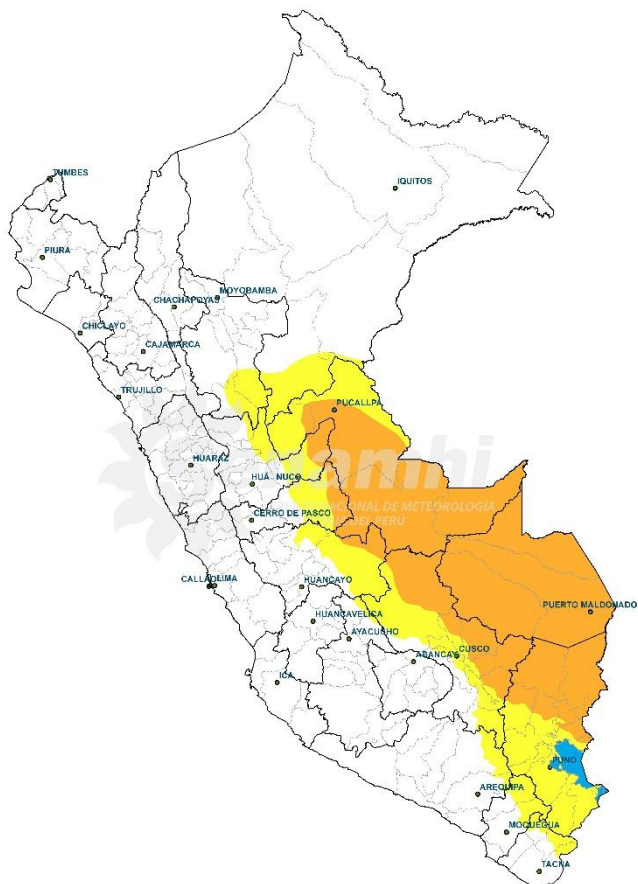


# AVISO DE CORTO PLAZO ANTE LLUVIAS INTENSAS

**EMISIÓN: 11:00 horas  
25/12/2025**

**VÁLIDO 13:00h 25/12/2025 – 13:00h 26/12/2025**

INTENSIDAD DE PRECIPITACIÓN	
	PRECIPITACIÓN MODERADA
	PRECIPITACIÓN FUERTE
	PRECIPITACIÓN EXTREMA



## PERSPECTIVAS:

**SELVA:** Se prevén lluvias y/o chubascos de moderada a fuerte intensidad, principalmente en la selva central y sur. Estas lluvias estarán acompañadas de descargas eléctricas y ráfagas de viento durante el día como en horas de la noche, con probabilidad de extenderse hacia la madrugada y las primeras horas del día siguiente.

**SIERRA:** Se prevén precipitaciones localizadas de moderada a fuerte intensidad en la sierra sur oriental. Estas precipitaciones estarán acompañadas de descargas eléctricas y ráfagas de viento durante la tarde y la noche. Asimismo, no se descarta la ocurrencia de granizo en zonas por encima de los 2800 m s. n. m., así como nevadas sobre los 3900 m s. n. m.

**COSTA:** No se prevén eventos de lluvia/llovizna significativos.

## DEPARTAMENTOS ALERTADOS:

**UCAYALI, HUÁNUCO, PASCO, JUNÍN, CUSCO, MADRE DE DIOS, PUNO.**

TIPO DE PROBABILIDAD		
<b>A</b>	<b>ALTA</b>	<b>&gt; 60 %</b>
<b>M</b>	<b>MODERADA</b>	<b>40 - 60 %</b>

**Próxima actualización: 26-12-2025 11:00 horas**

REGIÓN	TIPO DE PRECIPITACIÓN	MÁX. CANTIDAD DE PP (mm/24h)	PROBABILIDAD	FENÓMENOS ASOCIADOS
<b>SELVA</b>	LLUVIA / CHUBASCO	15 – 80	A	DESCARGAS ELÉCTRICAS / RÁFAGAS DE VIENTO
<b>SIERRA</b>	LLUVIA / NIEVE / GRANIZO	5 – 24	A	DESCARGAS ELÉCTRICAS / RÁFAGAS DE VIENTO
<b>COSTA</b>	-	-	-	RÁFAGAS DE VIENTO