

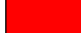
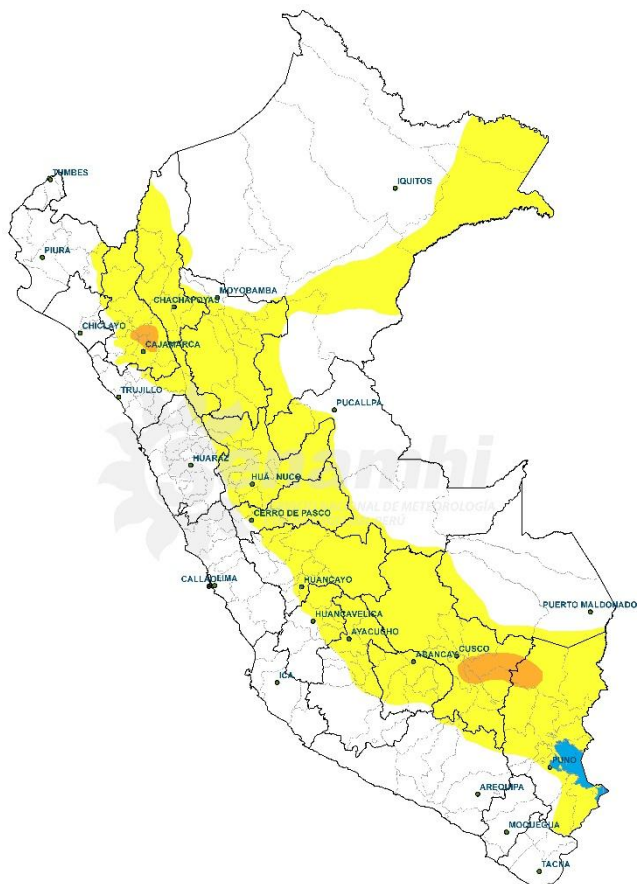


# AVISO DE CORTO PLAZO ANTE LLUVIAS INTENSAS

**EMISIÓN: 11:00 horas  
19/12/2025**

**VÁLIDO 13:00h 19/12/2025 – 13:00h 20/12/2025**

INTENSIDAD DE PRECIPITACIÓN	
	PRECIPITACIÓN MODERADA
	PRECIPITACIÓN FUERTE
	PRECIPITACIÓN EXTREMA



## PERSPECTIVAS:

**SELVA:** Se prevén lluvias y/o chubascos de ligera a moderada intensidad en la selva y de fuerte intensidad de forma localizada en la selva alta sur. Estas lluvias estarán acompañadas de descargas eléctricas y ráfagas de viento.

**SIERRA:** Se prevén precipitaciones localizadas de ligera a moderada intensidad en la sierra, y de fuerte intensidad de forma localizada en la sierra norte y sur. Estas precipitaciones estarán acompañadas de descargas eléctricas y ráfagas de viento durante la tarde y la noche, con posibilidad de continuar hasta la madrugada. Asimismo, no se descarta la ocurrencia de granizo en zonas por encima de los 2800 m s. n. m. y nevadas sobre los 3800 m s. n. m. en sectores de la sierra centro y sur.

**COSTA:** No se descarta la ocurrencia de lluvia dispersa y de ligera intensidad en la costa norte.

## DEPARTAMENTOS ALERTADOS:

**CAJAMARCA, CUSCO, PUNO.**

TIPO DE PROBABILIDAD		
<b>A</b>	<b>ALTA</b>	<b>&gt; 60 %</b>
<b>M</b>	<b>MODERADA</b>	<b>40 - 60 %</b>

**Próxima actualización: 20-12-2025 11:00 horas**

REGIÓN	TIPO DE PRECIPITACIÓN	MÁX. CANTIDAD DE PP (mm/24h)	PROBABILIDAD	FENÓMENOS ASOCIADOS
<b>SELVA</b>	LLUVIA / CHUBASCO	20 – 70	A	DESCARGAS ELÉCTRICAS / RÁFAGAS DE VIENTO
<b>SIERRA</b>	LLUVIA / NIEVE / GRANIZO	5 – 30	A	DESCARGAS ELÉCTRICAS / RÁFAGAS DE VIENTO
<b>COSTA</b>	LLUVIA	0.1 – 0.3	M	RÁFAGAS DE VIENTO/NEBLINA/NIEBLA