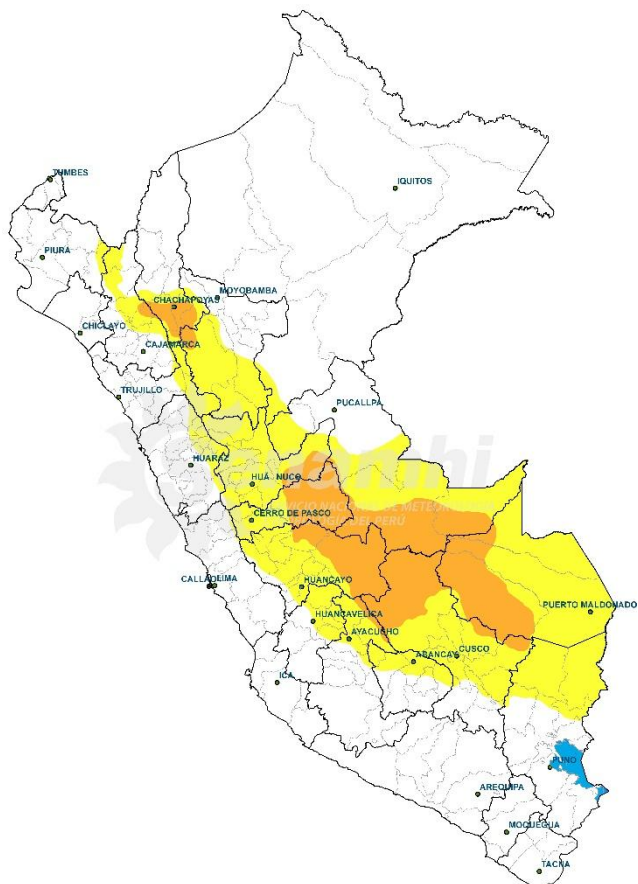


AVISO DE CORTO PLAZO ANTE LLUVIAS INTENSAS

**EMISIÓN: 11:00 horas
13/12/2025**

VÁLIDO 13:00h 13/12/2025 – 13:00h 14/12/2025



| INTENSIDAD DE PRECIPITACIÓN | |
|--|------------------------|
| | PRECIPITACIÓN MODERADA |
| | PRECIPITACIÓN FUERTE |
| | PRECIPITACIÓN EXTREMA |

PERSPECTIVAS:

SELVA: Se prevén lluvias y/o chubascos de moderada a fuerte intensidad en la selva, principalmente en la selva alta central y sur. Estas lluvias estarán acompañadas de descargas eléctricas y ráfagas de viento.

SIERRA: Se prevén precipitaciones localizadas de ligera a moderada intensidad en la sierra, sector oriental, así como lluvias de moderada a fuerte intensidad en la sierra norte, especialmente en la región Amazonas. Estas precipitaciones estarán acompañadas de descargas eléctricas y ráfagas de viento durante la tarde y la noche, con posibilidad de continuar hasta la madrugada. Asimismo, no se descarta la ocurrencia de granizo en zonas por encima de los 2800 m s. n. m. y nevadas sobre los 3800 m s. n. m. en sectores de la sierra central y sur.

COSTA: Se prevé lluvia localizada de ligera intensidad por trasvase en la costa norte.

DEPARTAMENTOS ALERTADOS:

CAJAMARCA, AMAZONAS, SAN MARTÍN, HUÁNUCO, PASCO, JUNÍN, AYAUCHO, CUSCO, UCAYALI, MADRE DE DIOS.

| TIPO DE PROBABILIDAD | | |
|----------------------|-----------------|------------------|
| A | ALTA | > 60 % |
| M | MODERADA | 40 - 60 % |

Próxima actualización: 14-12-2025 11:00 horas

| REGIÓN | TIPO DE PRECIPITACIÓN | MÁX. CANTIDAD DE PP (mm/24h) | PROBABILIDAD | FENÓMENOS ASOCIADOS |
|---------------|--------------------------|------------------------------|--------------|--|
| SELVA | LLUVIA / CHUBASCO | 15 – 80 | A | DESCARGAS ELÉCTRICAS / RÁFAGAS DE VIENTO |
| SIERRA | LLUVIA / NIEVE / GRANIZO | 5 – 18 | A | DESCARGAS ELÉCTRICAS / RÁFAGAS DE VIENTO |
| COSTA | LLUVIA | 0.1 – 5 | M | RÁFAGAS DE VIENTO/NEBLINA/NIEBLA |