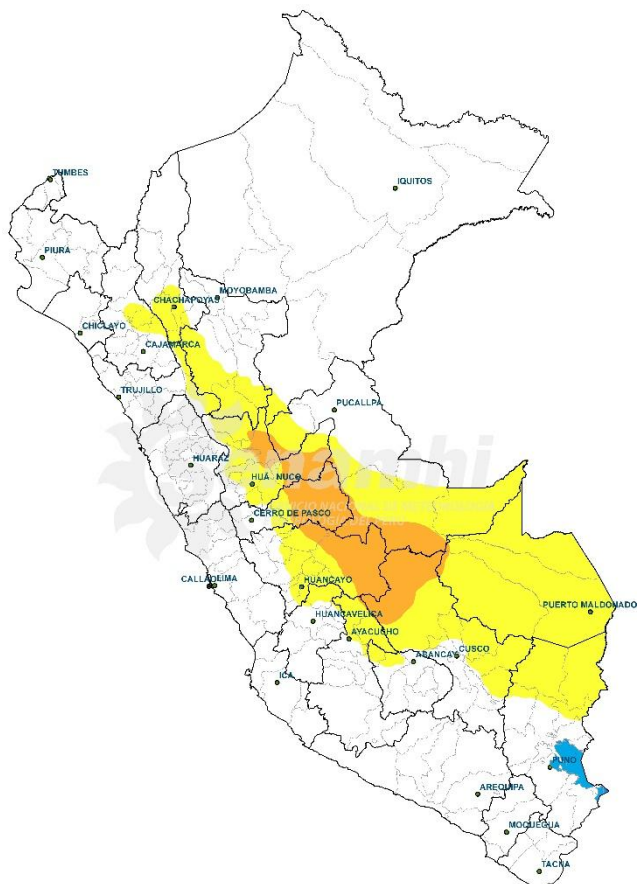


# AVISO DE CORTO PLAZO ANTE LLUVIAS INTENSAS

**EMISIÓN: 11:00 horas  
12/12/2025**

**VÁLIDO 13:00h 12/12/2025 – 13:00h 13/12/2025**



INTENSIDAD DE PRECIPITACIÓN	
<span style="background-color: yellow; width: 20px; height: 10px; display: inline-block;"></span>	PRECIPITACIÓN MODERADA
<span style="background-color: orange; width: 20px; height: 10px; display: inline-block;"></span>	PRECIPITACIÓN FUERTE
<span style="background-color: red; width: 20px; height: 10px; display: inline-block;"></span>	PRECIPITACIÓN EXTREMA

## PERSPECTIVAS:

**SELVA:** Se prevén lluvias y/o chubascos de moderada a fuerte intensidad en la selva, principalmente en la selva alta central y sur. Estas lluvias estarán acompañadas de descargas eléctricas y ráfagas de viento.

**SIERRA:** Se prevén precipitaciones localizadas y de ligera a moderada intensidad en la sierra central y sur. Estas precipitaciones estarán acompañadas de descargas eléctricas y ráfagas de viento durante la tarde y la noche, con posibilidad de continuar hasta la madrugada. Asimismo, no se descarta la ocurrencia de granizo en zonas por encima de los 2800 m s. n. m. y nevadas sobre los 3800 m s. n. m. en sectores de la sierra central y sur.

**COSTA:** Se prevé llovizna aislada y ligera en la costa norte y central durante la madrugada y/o primeras horas de la mañana.

## DEPARTAMENTOS ALERTADOS:

**HUÁNCO, PASCO, JUNÍN, AYAUCHO, CUSCO, UCAYALI, MADRE DE DIOS.**

TIPO DE PROBABILIDAD		
<b>A</b>	<b>ALTA</b>	<b>&gt; 60 %</b>
<b>M</b>	<b>MODERADA</b>	<b>40 - 60 %</b>

**Próxima actualización: 13-12-2025 11:00 horas**

REGIÓN	TIPO DE PRECIPITACIÓN	MÁX. CANTIDAD DE PP (mm/24h)	PROBABILIDAD	FENÓMENOS ASOCIADOS
<b>SELVA</b>	LLUVIA / CHUBASCO	15 – 70	A	DESCARGAS ELÉCTRICAS / RÁFAGAS DE VIENTO
<b>SIERRA</b>	LLUVIA / NIEVE / GRANIZO	5 – 15	M	DESCARGAS ELÉCTRICAS / RÁFAGAS DE VIENTO
<b>COSTA</b>	LLOVIZNA/LLUVIA	0.1 – 0.5	M	RÁFAGAS DE VIENTO/NEBLINA/NIEBLA