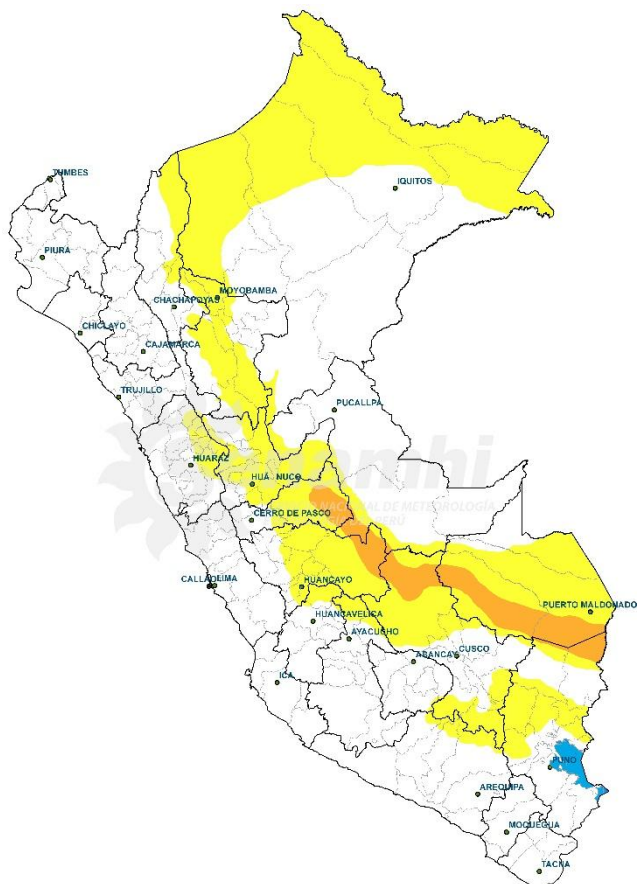


AVISO DE CORTO PLAZO ANTE LLUVIAS INTENSAS

**EMISIÓN: 11:00 horas
11/12/2025**

VÁLIDO 13:00h 11/12/2025 – 13:00h 12/12/2025



INTENSIDAD DE PRECIPITACIÓN	
	PRECIPITACIÓN MODERADA
	PRECIPITACIÓN FUERTE
	PRECIPITACIÓN EXTREMA

PERSPECTIVAS:

SELVA: Se prevén lluvias y/o chubascos de moderada a fuerte intensidad en la selva, principalmente en la selva alta central y sur. Estas lluvias estarán acompañadas de descargas eléctricas y ráfagas de viento.

SIERRA: Se prevén precipitaciones localizadas y de ligera a moderada intensidad en la sierra central y sur. Estas precipitaciones estarán acompañadas de descargas eléctricas y ráfagas de viento durante la tarde y la noche, con posibilidad de continuar hasta la madrugada. Asimismo, no se descarta la ocurrencia de granizo en zonas por encima de los 2800 m s. n. m. y nevadas sobre los 3800 m s. n. m. en sectores de la sierra central y sur.

COSTA: Se prevé llovizna aislada y ligera en la costa central durante la madrugada y/o primeras horas de la mañana.

DEPARTAMENTOS ALERTADOS:

PASCO, JUNÍN, CUSCO, UCAYALI, MADRE DE DIOS, PUNO.

TIPO DE PROBABILIDAD		
A	ALTA	> 60 %
M	MODERADA	40 - 60 %

Próxima actualización: 12-12-2025 11:00 horas

REGIÓN	TIPO DE PRECIPITACIÓN	MÁX. CANTIDAD DE PP (mm/24h)	PROBABILIDAD	FENÓMENOS ASOCIADOS
SELVA	LLUVIA / CHUBASCO	15 – 65	A	DESCARGAS ELÉCTRICAS / RÁFAGAS DE VIENTO
SIERRA	LLUVIA / NIEVE / GRANIZO	5 – 16	A	DESCARGAS ELÉCTRICAS / RÁFAGAS DE VIENTO
COSTA	LLOVIZNA/LLUVIA	0.1-0.3	M	RÁFAGAS DE VIENTO/NEBLINA/NIEBLA