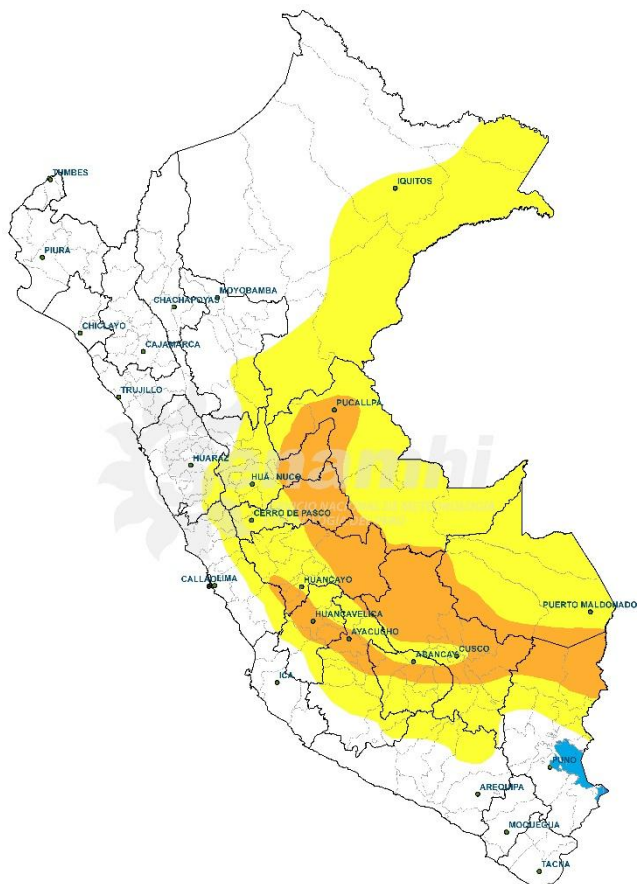


# AVISO DE CORTO PLAZO ANTE LLUVIAS INTENSAS

**EMISIÓN: 11:00 horas  
09/12/2025**

**VÁLIDO 13:00h 09/12/2025 – 13:00h 10/12/2025**



## INTENSIDAD DE PRECIPITACIÓN

	PRECIPITACIÓN MODERADA
	PRECIPITACIÓN FUERTE
	PRECIPITACIÓN EXTREMA

## PERSPECTIVAS:

**SELVA:** Se prevén lluvias y/o chubascos de moderada a fuerte intensidad en la selva, con mayor intensidad en selva alta centro y sur. Estas lluvias estarán acompañadas de descargas eléctricas y ráfagas de viento. Se estima que estas condiciones se presenten en durante el día y hacia la madrugada.

**SIERRA:** Se prevén precipitaciones localizadas de moderada a fuerte intensidad en la sierra centro y sur. Estas lluvias estarán acompañadas de descargas eléctricas y ráfagas de viento durante la tarde y la noche, con posibilidad de extenderse hacia la madrugada. Asimismo, se espera la ocurrencia de granizo en zonas por encima de los 2800 m s. n. m. y nevadas sobre los 3800 m s. n. m. en la sierra sur.

**COSTA:** Se prevé llovizna aislada y ligera en la costa central durante la madrugada y/o primeras horas de la mañana.

## DEPARTAMENTOS ALERTADOS:

**LIMA, HUÁNUCO, PASCO, JUNÍN, UCAYALI, HUANCAMELICA, AYACUCHO, CUSCO, APURÍMAC, PUNO, MADRE DE DIOS.**

## TIPO DE PROBABILIDAD

<b>A</b>	<b>ALTA</b>	<b>&gt; 60 %</b>
<b>M</b>	<b>MODERADA</b>	<b>40 - 60 %</b>

**Próxima actualización: 10-12-2025 11:00 horas**

REGIÓN	TIPO DE PRECIPITACIÓN	MÁX. CANTIDAD DE PP (mm/24h)	PROBABILIDAD	FENÓMENOS ASOCIADOS
<b>SELVA</b>	LLUVIA / CHUBASCO	15 – 90	A	DESCARGAS ELÉCTRICAS / RÁFAGAS DE VIENTO
<b>SIERRA</b>	LLUVIA / NIEVE / GRANIZO	5 – 20	M	DESCARGAS ELÉCTRICAS / RÁFAGAS DE VIENTO
<b>COSTA</b>	LLOVIZNA	0.1-0.5	M	RÁFAGAS DE VIENTO/NEBLINA/NIEBLA