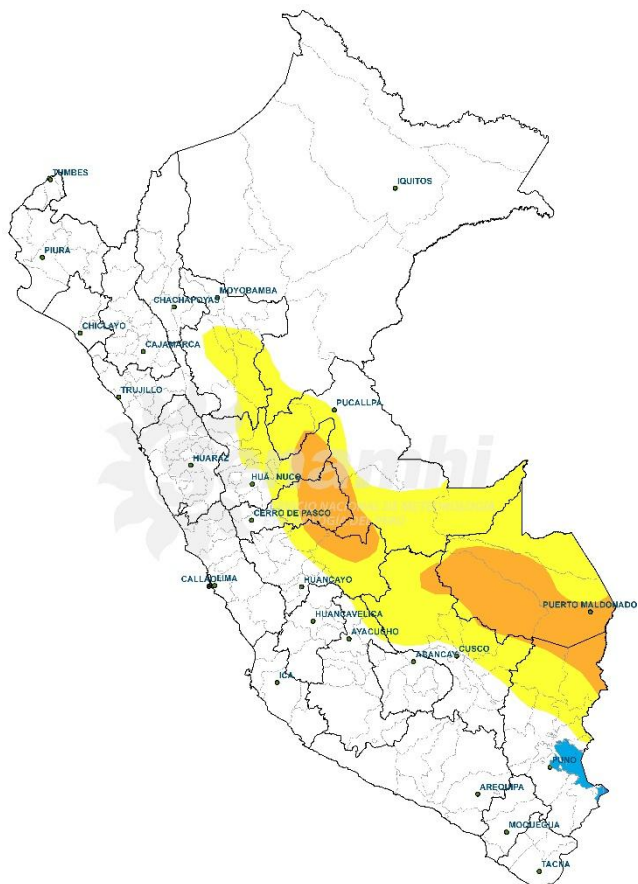


# AVISO DE CORTO PLAZO ANTE LLUVIAS INTENSAS

**EMISIÓN: 11:00 horas  
06/12/2025**

**VÁLIDO 13:00h 06/12/2025 – 13:00h 07/12/2025**



INTENSIDAD DE PRECIPITACIÓN	
<span style="background-color: yellow; width: 20px; height: 10px; display: inline-block;"></span>	PRECIPITACIÓN MODERADA
<span style="background-color: orange; width: 20px; height: 10px; display: inline-block;"></span>	PRECIPITACIÓN FUERTE
<span style="background-color: red; width: 20px; height: 10px; display: inline-block;"></span>	PRECIPITACIÓN EXTREMA

## PERSPECTIVAS:

**SELVA:** Se prevén lluvias y/o chubascos de moderada a fuerte intensidad en gran parte de la selva, con mayor intensidad en la selva centro y sur. Estas lluvias estarán acompañadas de descargas eléctricas y ráfagas de viento. Se estima que estas condiciones se presenten en durante el día y prolongándose hacia la madrugada.

**SIERRA:** Se prevén precipitaciones de forma localizada y ligera a moderada intensidad en la sierra oriental central y sur. Estas precipitaciones estarán acompañadas de descargas eléctricas y ráfagas de viento en horas de la tarde y la noche, e incluso podrían extenderse hacia la madrugada. Asimismo, se espera la ocurrencia de granizo en zonas ubicadas por encima de los 2800 m s. n. m. y nieve sobre los 3800 m s. n. m. en la sierra central y sur.

**COSTA:** Se prevé llovizna aislada y ligera en la costa central durante la madrugada y/o primeras horas de la mañana.

## DEPARTAMENTOS ALERTADOS:

**UCAYALI, HUANUCO, PASCO, JUNÍN, CUSCO, MADRE DE DIOS, PUNO.**

TIPO DE PROBABILIDAD		
<b>A</b>	<b>ALTA</b>	<b>&gt; 60 %</b>
<b>M</b>	<b>MODERADA</b>	<b>40 - 60 %</b>

**Próxima actualización: 07-12-2025 11:00 horas**

REGIÓN	TIPO DE PRECIPITACIÓN	MÁX. CANTIDAD DE PP (mm/24h)	PROBABILIDAD	FENÓMENOS ASOCIADOS
<b>SELVA</b>	LLUVIA / CHUBASCO	15 – 70	A	DESCARGAS ELÉCTRICAS / RÁFAGAS DE VIENTO
<b>SIERRA</b>	LLUVIA / NIEVE / GRANIZO	5 – 20	A	DESCARGAS ELÉCTRICAS / RÁFAGAS DE VIENTO
<b>COSTA</b>	LLOVIZNA	0.1-0.7	M	RÁFAGAS DE VIENTO/NEBLINA/NIEBLA