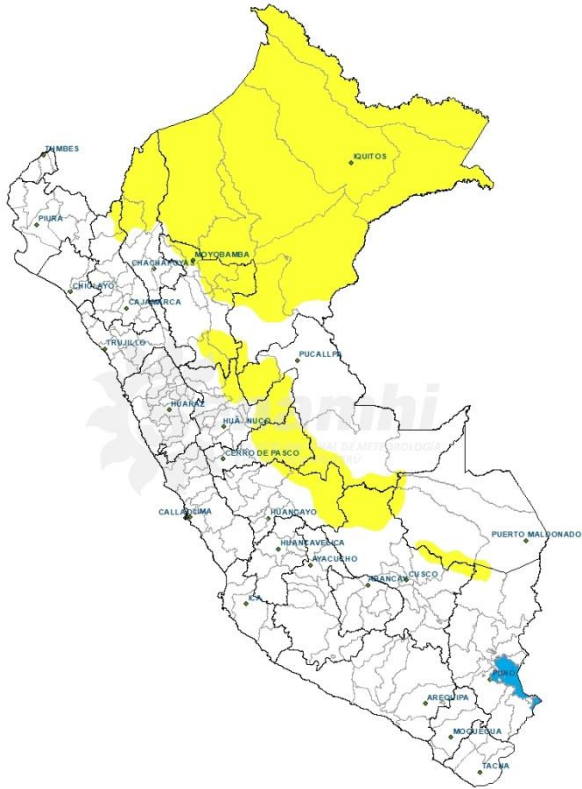


AVISO DE CORTO PLAZO ANTE LLUVIAS INTENSAS

**EMISIÓN: 11:00 horas
14/06/2025**

VÁLIDO 13:00h 14/06/2025 – 13:00h 15/06/2025

INTENSIDAD DE PRECIPITACIÓN	
	PRECIPITACIÓN MODERADA
	PRECIPITACIÓN FUERTE
	PRECIPITACIÓN EXTREMA



PERSPECTIVAS:

SELVA: Se prevén lluvias y chubascos de ligera a moderada intensidad en la selva norte, así como precipitaciones localizadas en la selva alta central y sur. Estos eventos estarán acompañados de descargas eléctricas y ráfagas de viento.

SIERRA: Se prevén precipitaciones localizadas de ligera intensidad en la sierra norte y centro. Asimismo, no se descarta la ocurrencia de granizadas aisladas en localidades de la sierra central ubicadas alrededor de los 3000 m s. n. m.

COSTA: Se esperan lloviznas aisladas de ligera intensidad en la costa centro-sur, principalmente durante la noche y en las primeras horas de la mañana.

DEPARTAMENTOS ALERTADOS:

CAJAMARCA, AMAZONAS, SAN MARTÍN, LORETO, HUÁNUCO, PASCO, JUNÍN, UCAYALI, CUSCO, MADRE DE DIOS, PUNO.

TIPO DE PROBABILIDAD		
A	ALTA	> 60 %
M	MODERADA	40 - 60 %

Próxima actualización: 15-06-2025 11:00 horas

REGIÓN	TIPO DE PRECIPITACIÓN	MÁX. CANTIDAD DE PP (mm/24h)	PROBABILIDAD	FENÓMENOS ASOCIADOS
SELVA	LLUVIA/CHUBASCO	10 – 50 mm/día	A	DESCARGAS ELÉCTRICAS/ RÁFAGAS DE VIENTO
SIERRA	LLUVIA/GRANIZO	5 – 12 mm/día	M	DESCARGAS ELÉCTRICAS/ RÁFAGAS DE VIENTO
COSTA	LLOVIZNA	0.1 – 1 mm/día	M	RÁFAGAS DE VIENTO/ NIEBLA/ NEBLINA