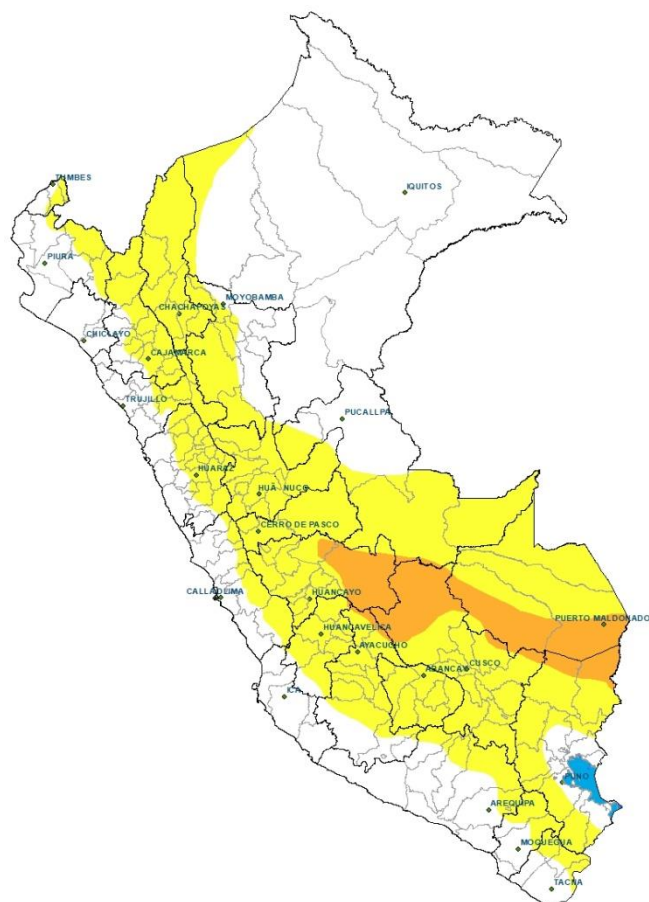


AVISO DE CORTO PLAZO ANTE LLUVIAS INTENSAS

**EMISIÓN: 11:00 horas
12/03/2025**

VÁLIDO 13:00h 12/03/2025 – 13:00h 13/03/2025



INTENSIDAD DE PRECIPITACIÓN

	PRECIPITACIÓN MODERADA
	PRECIPITACIÓN FUERTE
	PRECIPITACIÓN EXTREMA

PERSPECTIVAS:

SELVA: Se prevé la ocurrencia de lluvias y/o chubascos de moderada a fuerte intensidad, principalmente sobre la selva alta centro y selva sur, acompañadas de descargas eléctricas y ráfagas de viento.

SIERRA: Se espera precipitaciones (lluvia, granizo, nieve, aguanieve) de moderada intensidad. Estas precipitaciones estarán acompañadas de descargas eléctricas y ráfagas de viento, especialmente en la sierra centro y sur. Además, se prevé la ocurrencia de granizo en zonas ubicadas sobre los 2800 m s. n. m. y nieve por encima de los 4000 m s. n. m. de la sierra sur y centro.

COSTA: Se prevé lluvia dispersa y de ligera intensidad en la costa norte. Pudiendo presentarse de hasta moderada intensidad de forma puntual en Tumbes, principalmente entre la noche, madrugada y primeras horas de la mañana.

DEPARTAMENTOS ALERTADOS:

JUNIN, AYAUCHO, CUSCO, MADRE DE DIOS Y PUNO.

TIPO DE PROBABILIDAD

A	ALTA	> 60 %
M	MODERADA	40 - 60 %

Próxima actualización: 13-03-2025 11:00 horas

REGIÓN	TIPO DE PRECIPITACIÓN	MÁX. CANTIDAD DE PP (mm/24h)	PROBABILIDAD	FENÓMENOS ASOCIADOS
SELVA	LLUVIA/CHUBASCO	20 – 70 mm/día	A	DESCARGAS ELÉCTRICAS/ RÁFAGAS DE VIENTO
SIERRA	LLUVIA/GRANIZO/NIEVE	8 – 30 mm/día	A	DESCARGAS ELÉCTRICAS/ RÁFAGAS DE VIENTO
COSTA	LLUVIA	0.1 – 25 mm/día	M	RÁFAGAS DE VIENTO/ NEBLINA EN COSTA CENTRAL