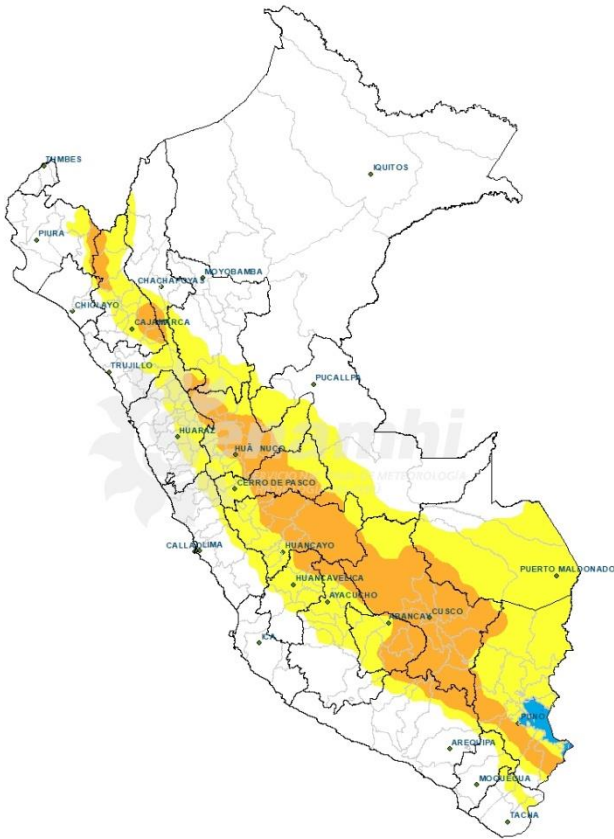


AVISO DE LLUVIA A CORTO PLAZO

**EMISIÓN: 11:00 horas
20/01/2025**

VÁLIDO 13:00h 20/01/2025 – 13:00h 21/01/2025

INTENSIDAD DE PRECIPITACIÓN	
	PRECIPITACIÓN MODERADA
	PRECIPITACIÓN FUERTE
	PRECIPITACIÓN EXTREMA



PERSPECTIVAS:

SELVA: Se espera lluvia y/o chubascos de moderada a fuerte intensidad, principalmente en la selva alta centro y sur. Estas lluvias estarán acompañadas de descargas eléctricas y ráfagas de viento, especialmente en horas de la tarde, noche y madrugada.

SIERRA: Se espera precipitaciones (lluvia) de moderada a fuerte intensidad en la sierra norte. En la sierra centro y sierra sur oriental, se espera, precipitaciones (lluvia, granizo, nieve, aguanieve) de moderada a fuerte intensidad acompañadas de descargas eléctricas y ráfagas de viento, especialmente durante las horas de la tarde y noche. Asimismo, se prevé la ocurrencia de granizo en zonas ubicadas sobre los 2800 m s. n. m. y nieve por encima de los 4000 m s. n. m.

COSTA: Se prevé lluvia de ligera intensidad en la costa norte, especialmente en la costa interior de Piura y Lambayeque, durante horas de la noche y/o madrugada.

DEPARTAMENTOS ALERTADOS:

PIURA, LAMBAYEQUE, CAJAMARCA, LA LIBERTAD, ÁNCASH, HUÁNUCO, PASCO, JUNÍN, HUANCVELICA, AYACUCHO, UCAYALI, CUSCO, MADRE DE DIOS, APURÍMAC, AREQUIPA, PUNO.

TIPO DE PROBABILIDAD		
A	ALTA	> 60 %
M	MODERADA	40 - 60 %

Próxima actualización: 21-01-2025 11:00 horas

REGIÓN	TIPO DE PRECIPITACIÓN	MÁX. CANTIDAD DE PP (mm/24h)	PROBABILIDAD	FENÓMENOS ASOCIADOS
SELVA	LLUVIA/CHUBASCO	15 – 85 mm/día	A	DESCARGAS ELÉCTRICAS/ RÁFAGAS DE VIENTO
SIERRA	LLUVIA/GRANIZO/NIEVE	8 – 22 mm/día	M	DESCARGAS ELÉCTRICAS/ RÁFAGAS DE VIENTO
COSTA	LLUVIA	1 – 5 mm/día	M	RÁFAGAS DE VIENTO