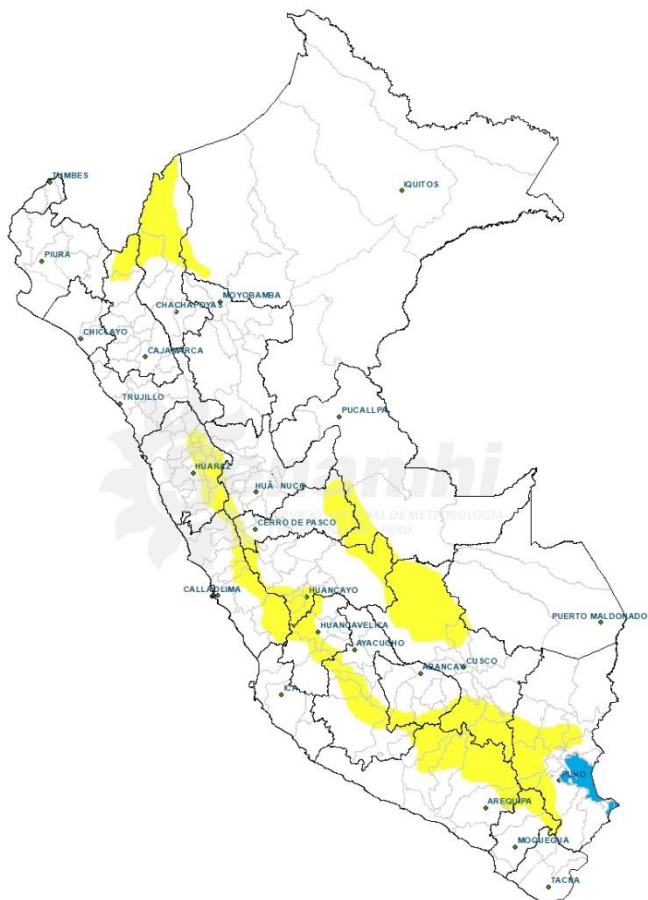


AVISO DE LLUVIA A CORTO PLAZO

**EMISIÓN: 11:00 horas
17/01/2025**

VÁLIDO 13:00h 17/01/2025 – 13:00h 18/01/2025

INTENSIDAD DE PRECIPITACIÓN	
	PRECIPITACIÓN MODERADA
	PRECIPITACIÓN FUERTE
	PRECIPITACIÓN EXTREMA



PERSPECTIVAS:

SELVA: Se espera lluvia y/o chubascos de moderada intensidad, principalmente en la selva alta norte y centro. Estas lluvias estarán acompañadas de descargas eléctricas y ráfagas de viento, especialmente en horas de la tarde, noche y madrugada.

SIERRA: Se espera precipitaciones (lluvia) localizadas de ligera a moderada intensidad en el sector occidental de la sierra centro y sur, acompañadas de descargas eléctricas y ráfagas de viento, especialmente por la tarde y noche. Asimismo, se prevé la ocurrencia de granizo en zonas ubicadas sobre los 2800 m s. n. m. y nieve en localidades por encima de los 4000 m s. n. m.

COSTA: Se prevé llovizna/lluvia de ligera intensidad en Tumbes, durante horas de la noche y/o madrugada.

DEPARTAMENTOS ALERTADOS:

CAJAMARCA, AMAZONAS, LORETO, ANCASH, HUÁNUCO, LIMA, PASCO, JUNÍN, UCAYALI, HUANCVELICA, AYACUCHO, CUSCO, APURIMAC, AREQUIPA, MOQUEGUA Y PUNO.

TIPO DE PROBABILIDAD		
A	ALTA	> 60 %
M	MODERADA	40 - 60 %

Próxima actualización: 18-01-2025 11:00 horas

REGIÓN	TIPO DE PRECIPITACIÓN	MÁX. CANTIDAD DE PP (mm/24h)	PROBABILIDAD	FENÓMENOS ASOCIADOS
SELVA	LLUVIA/CHUBASCO	15 – 45 mm/día	M	DESCARGAS ELÉCTRICAS / RÁFAGAS DE VIENTO
SIERRA	LLUVIA/GRANIZO/NIEVE	8 – 23 mm/día	M	DESCARGAS ELÉCTRICAS / RÁFAGAS DE VIENTO
COSTA	LLOVIZNA/LLUVIA	0.1 – 3 mm/día	M	RÁFAGAS DE VIENTO