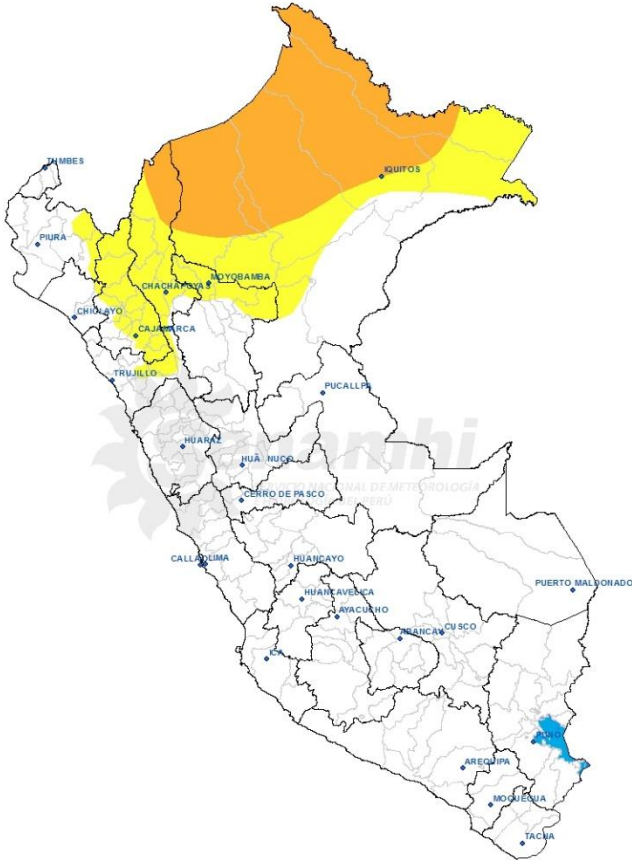


AVISO DE LLUVIA A CORTO PLAZO

**EMISIÓN: 11:00 horas
22/04/2024**

VÁLIDO 13:00h 22/04/2024 - 13:00h 23/04/2024

INTENSIDAD DE PRECIPITACIÓN	
	PRECIPITACIÓN MODERADA
	PRECIPITACIÓN FUERTE
	PRECIPITACIÓN EXTREMA



PERSPECTIVAS:

SELVA: Se esperan chubascos y/o lluvias de moderada a fuerte intensidad acompañadas de descargas eléctricas y ráfagas de viento, en la selva norte, principalmente en Loreto y Amazonas. Asimismo, se espera chubascos y/o lluvias de ligera intensidad y de forma localizada en la selva centro.

SIERRA: Se esperan precipitaciones (lluvia, granizo) de moderada intensidad con ráfagas de viento y descargas eléctricas, en la sierra norte. Asimismo, se espera lluvia de ligera intensidad y de forma localizada en la sierra centro y sur. Además, probabilidad de granizo en localidades por encima de los 2800 m s. n. m.

COSTA: Se espera lluvia dispersa de ligera intensidad en la costa norte.

DEPARTAMENTOS ALERTADOS

LORETO Y AMAZONAS.

TIPO DE PROBABILIDAD		
A	ALTA	> 60 %
M	MODERADA	40 - 60 %

Próxima actualización: 23-04-2024 11:00 horas

REGIÓN	TIPO DE PRECIPITACIÓN	MÁX. CANTIDAD DE PP (mm/24h)	PROBABILIDAD	FENÓMENOS ASOCIADOS
SELVA	LLUVIA/CHUBASCO	15 - 65mm/día	A	DESCARGAS ELÉCTRICAS / RÁFAGAS DE VIENTO
SIERRA	LLUVIA/GRANIZO	10 - 30 mm/día	A	DESCARGAS ELÉCTRICAS / RÁFAGAS DE VIENTO
COSTA	LLUVIA	0.1 - 10 mm/día	M	RÁFAGAS DE VIENTO