

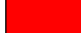


## AVISO DE LLUVIA A CORTO PLAZO

**EMISIÓN: 11:00 horas  
13/04/2024**

**VÁLIDO 13:00h 13/04/2024 – 13:00h 14/04/2024**

INTENSIDAD DE PRECIPITACIÓN	
	PRECIPITACIÓN MODERADA
	PRECIPITACIÓN FUERTE
	PRECIPITACIÓN EXTREMA

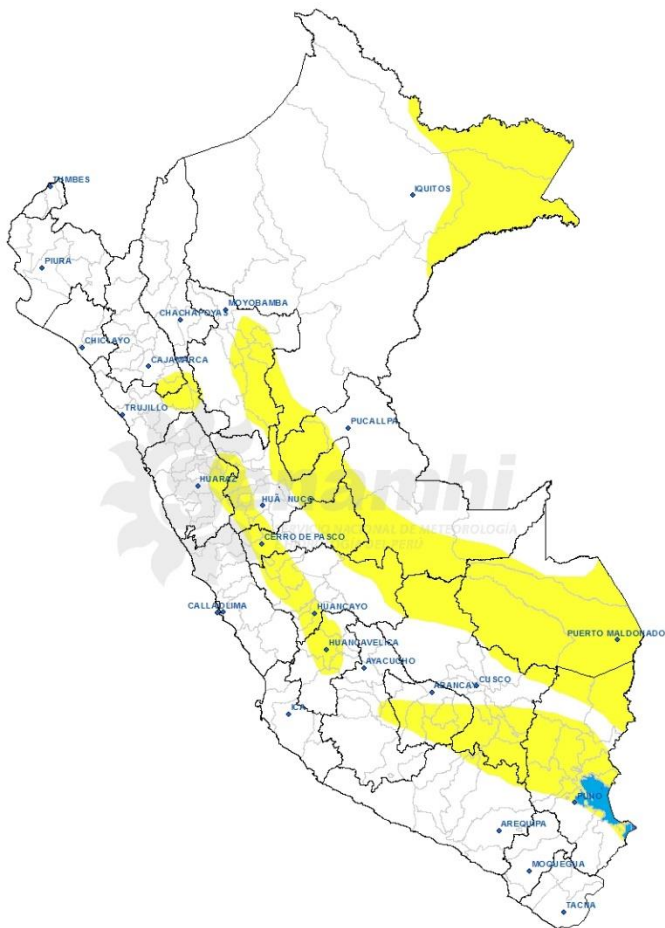
### PERSPECTIVAS:

**SELVA:** Se esperan chubascos y/o lluvias de ligera a moderada intensidad, principalmente en selva sur, acompañadas de descargas eléctricas y ráfagas de viento.

**SIERRA:** Se esperan precipitaciones localizadas (lluvia, granizo, nieve y aguanieve) de ligera a moderada intensidad, principalmente en la sierra centro-sur, acompañadas de descargas eléctricas y ráfagas de viento. Asimismo, probabilidad de granizo en localidades por encima de los 2800 m s. n. m. y nieve en zonas por encima de los 4000 m s. n. m.

### DEPARTAMENTOS ALERTADOS

PUNO, CUSCO, APURIMAC, ABANCAY, HUANCVELICA, JUNIN, PASCO, ANCASH, HUANCO, CAJAMARCA, LA LIBERTAD, SAN MARTIN, LORETO, UCAYALI Y MADRE DE DIOS.



TIPO DE PROBABILIDAD		
A	ALTA	> 60 %
M	MODERADA	40 - 60 %

**Próxima actualización: 14-04-2024 11:00 horas**

REGIÓN	TIPO DE PRECIPITACIÓN	MÁX. CANTIDAD DE PP (mm/24h)	PROBABILIDAD	FENÓMENOS ASOCIADOS
SELVA	LLUVIA/CHUBASCO	15- 40 mm/día	A	DESCARGAS ELÉCTRICAS / RÁFAGAS DE VIENTO
SIERRA	LLUVIA/GRANIZO/NIEVE	10 - 20 mm/día	M	DESCARGAS ELÉCTRICAS / RÁFAGAS DE VIENTO