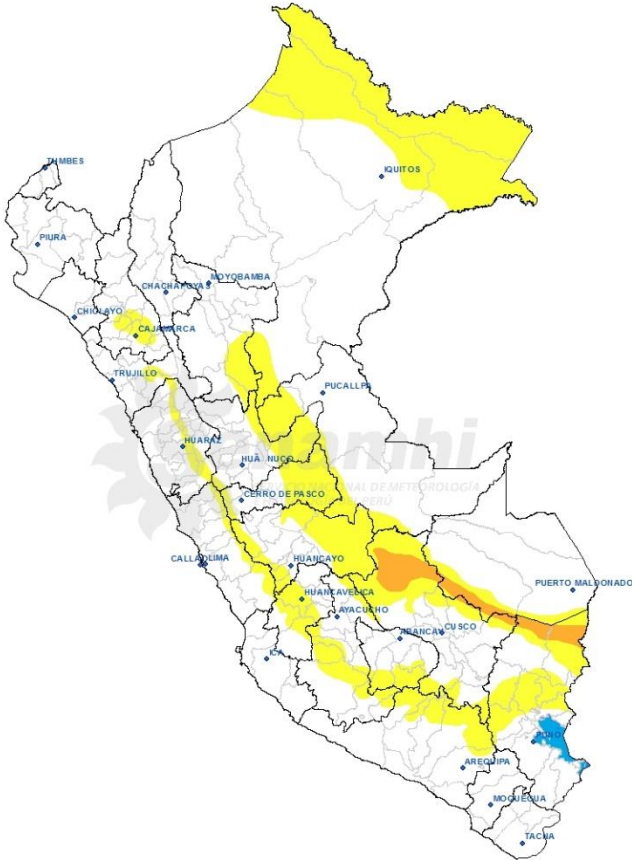


AVISO DE LLUVIA A CORTO PLAZO

**EMISIÓN: 11:00 horas
11/04/2024**

VÁLIDO 13:00h 11/04/2024 - 13:00h 12/04/2024

INTENSIDAD DE PRECIPITACIÓN	
	PRECIPITACIÓN MODERADA
	PRECIPITACIÓN FUERTE
	PRECIPITACIÓN EXTREMA



PERSPECTIVAS:

SELVA: Se esperan chubascos y/o lluvias de moderada a fuerte intensidad, principalmente en selva alta sur, acompañadas de descargas eléctricas y ráfagas de viento.

SIERRA: Se esperan precipitaciones localizadas (lluvia, granizo, nieve y aguanieve) de ligera a moderada intensidad, principalmente en la sierra centro-sur, acompañadas de descargas eléctricas y ráfagas de viento. Asimismo, probabilidad de granizo en localidades por encima de los 2800 m s. n. m. y nieve en zonas por encima de los 4000 m s. n. m.

COSTA: Se prevé lluvia de ligera intensidad y dispersa, especialmente en la costa centro y norte.

DEPARTAMENTOS ALERTADOS

CUSCO, PUNO, MADRE DE DIOS.

TIPO DE PROBABILIDAD		
A	ALTA	> 60 %
M	MODERADA	40 - 60 %

Próxima actualización: 12-04-2024 11:00 horas

REGIÓN	TIPO DE PRECIPITACIÓN	MÁX. CANTIDAD DE PP (mm/24h)	PROBABILIDAD	FENÓMENOS ASOCIADOS
SELVA	LLUVIA/CHUBASCO	15- 55 mm/día	A	DESCARGAS ELÉCTRICAS / RÁFAGAS DE VIENTO
SIERRA	LLUVIA/GRANIZO/NIEVE	10 - 20 mm/día	M	DESCARGAS ELÉCTRICAS / RÁFAGAS DE VIENTO
COSTA	LLUVIA/CHUBASCO	0.1 - 0.8 mm/día	M	RÁFAGAS DE VIENTO