


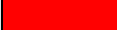
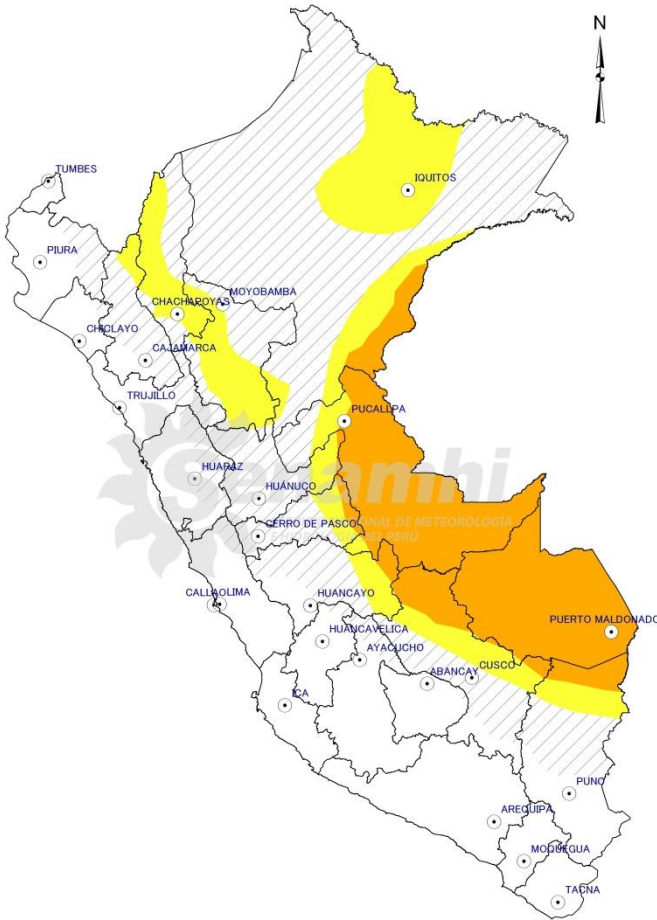


PRONÓSTICO A CORTO PLAZO DE PRECIPITACIONES

**EMISIÓN: 16:00 horas
21/05/2019**

VÁLIDO 00:00h 22/05/2019 – 12:00h 22/05/2019

INTENSIDAD DE PRECIPITACIÓN (REGIONES POTENCIALES)	
	PRECIPITACIÓN NORMAL
	PRECIPITACIÓN LIGERA A MODERADA
	PRECIPITACIÓN MODERADA A FUERTE
	PRECIPITACIÓN FUERTE A EXTREMA



PERSPECTIVAS:

SELVA: Se espera lluvia de moderada a fuerte intensidad en la región sur principalmente, y descargas eléctricas aisladas.

SIERRA: En la sierra, lluvia de ligera intensidad.

DEPARTAMENTOS AFECTADOS:

Madre de Dios, Ucayali, Loreto, Puno, Cusco, Pasco, Junín.

TIPO DE PROBABILIDAD		
A	ALTA	> 60 %
M	MODERADA	40 -60 %

Próxima actualización: 22-05-2019 10:00 horas

REGIÓN	TIPO DE PRECIPITACIÓN	MÁX. CANTIDAD DE PP (mm)	PROBABILIDAD	FENÓMENOS ESPERADOS
SELVA	LÍQUIDA	30_40	A	LLUVIA DE MODERADA A FUERTE INTENSIDAD, DESCARGAS ELÉCTRICAS
SIERRA	LÍQUIDA	2-7	M	LLUVIA DE LIGERA INTENSIDAD.