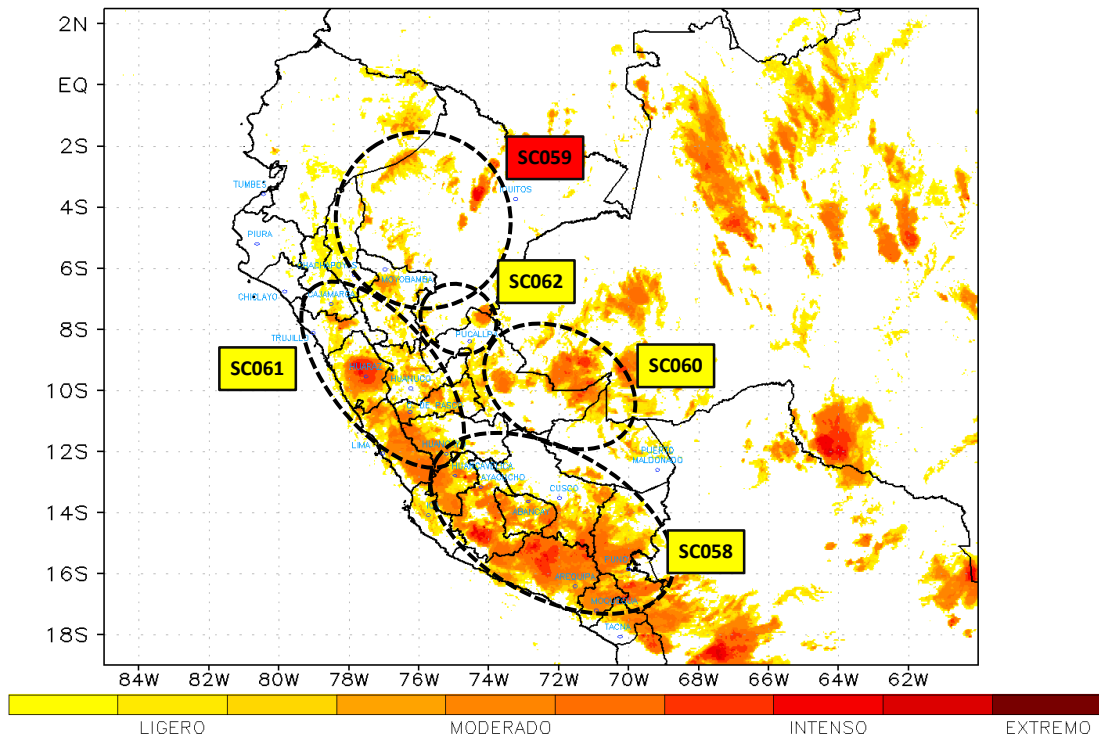




AREAS DE MAL TIEMPO

Hora UTC: 22:15Z del 14/02/2018 Hora local (Peru): 17:15h del 14/02/2018



OBSERVACIONES GENERALES

CONDICIONES ACTUALES

Persisten condiciones de mal tiempo con lluvias en selva norte (Loreto, Ucayali, San Martín) con presencia de lluvias y descarga eléctrica. Así mismo en sierra central y sierra sur con presencia de descargas eléctricas y lluvias de moderada intensidad.

PERSPECTIVA

Se prevé que se mantengan estas condiciones en las próximas.



CONDICIONES ACTUALES

Fenómenos meteorológicos:

- Precipitación máxima estimada SC059: 4 - 8mm/h
- Precipitación máxima estimada SC060: 2- 4 mm/h
- Precipitación máxima estimada SC061: 2- 6 mm/h
- Precipitación máxima estimada SC062: 2- 4 mm/h
- Descargas eléctricas

Dirección:

Norte

Dpto. afectados:

Loreto, San Martín, Ucayali, Ancash, Lima, La Libertad, Huánuco, Pasco, Junín.

Provincias:

Maynas, Alto Amazonas, Sánchez Carrión, Santiago de Chuco, Yungay, Carhuaz, Huaraz, Huari, Asunción, Recuay, Ucayali, Bellavista, Coronel Portillo, Requena, Atalaya, Purús, Oxapampa, Pasco, Yauli, Junín, Canta, Yauyos, Jauja, Chupaca, Huancayo, Yauli.

PRONÓSTICO A 2 HORAS

Fenómenos meteorológicos:

- Precipitación máxima estimada SC059: 4 - 8mm/h
- Precipitación máxima estimada SC060: 2- 4 mm/h
- Precipitación máxima estimada SC061: 2- 6 mm/h
- Precipitación máxima estimada SC062: 2- 4 mm/h
- Descargas eléctricas

Dirección:

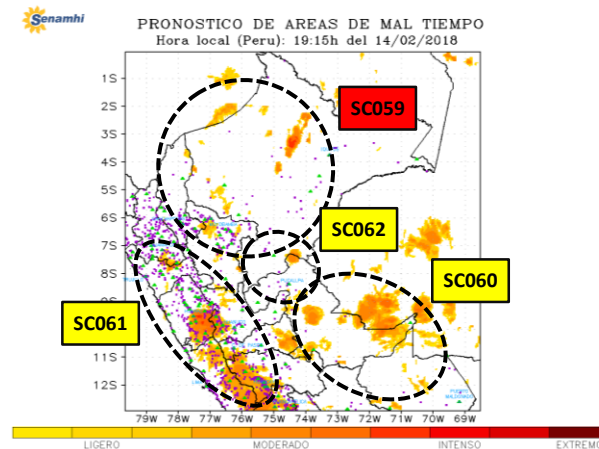
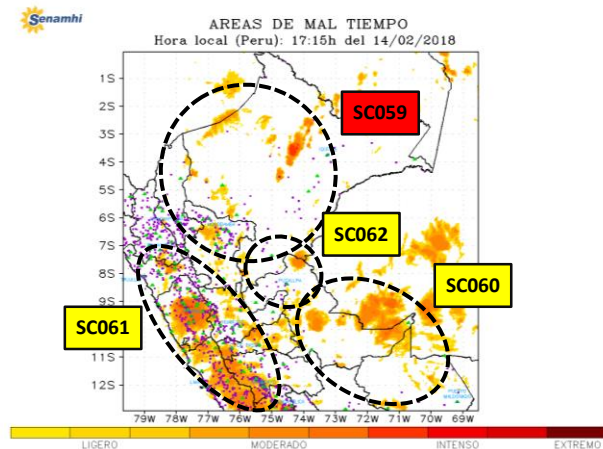
Norte

Dpto. afectados:

Loreto, San Martín, Ucayali, Ancash, Lima, La Libertad, Huánuco, Pasco, Junín.

Provincias:

Maynas, Alto Amazonas, Sánchez Carrión, Santiago de Chuco, Yungay, Carhuaz, Huaraz, Huari, Asunción, Recuay, Ucayali, Bellavista, Coronel Portillo, Requena, Atalaya, Purús, Oxapampa, Pasco, Yauli, Junín, Canta, Yauyos, Jauja, Chupaca, Huancayo, Yauli.



CONDICIONES ACTUALES

Fenómenos meteorológicos:

Precipitación máxima estimada SC058: 2-4 mm/h

Descargas eléctricas

Dirección:

Se Mantiene

Dpto. afectados:

Cusco, Huancavelica, Apurímac, Ayacucho, Moquegua, Arequipa, Tacna., Puno.

Provincias:

Castrovirreyña, Angaraes, Huancavelica, Acobamba, Churcampa, Huamanga, La mar, Víctor Fajardo, Vilcas Huamán, Sucre, Lucanas, Cotabambas, Andahuaylas, Aymaraes, Grau, La Unión, Condesuyos, Castilla, Caylloma, Espinar, Lampa, san Román, Puno, Chucuito, Mariscal Nieto, Candarave, Tacna.

PRONÓSTICO A 2 HORAS

Fenómenos meteorológicos:

Precipitación máxima estimada SC058: 2-4 mm/h

Descargas eléctricas

Dirección:

Se Mantiene

Dpto. afectados:

Cusco, Huancavelica, Apurímac, Ayacucho, Moquegua, Arequipa, Tacna., Puno.

Provincias:

Castrovirreyña, Angaraes, Huancavelica, Acobamba, Churcampa, Huamanga, La mar, Víctor Fajardo, Vilcas Huamán, Sucre, Lucanas, Cotabambas, Andahuaylas, Aymaraes, Grau, La Unión, Condesuyos, Castilla, Caylloma, Espinar, Lampa, san Román, Puno, Chucuito, Mariscal Nieto, Candarave, Tacna.

