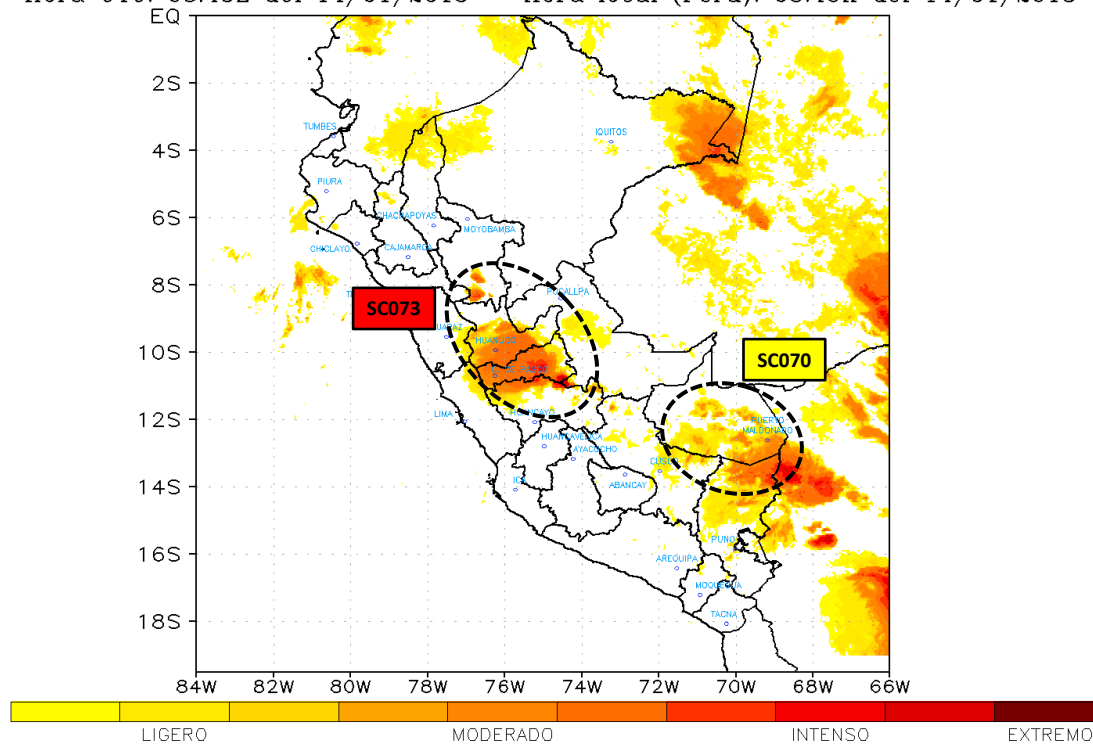




### AREAS DE MAL TIEMPO

Hora UTC: 08:45Z del 14/01/2018 Hora local (Peru): 03:45h del 14/01/2018



## OBSERVACIONES GENERALES

### CONDICIONES ACTUALES

Se presenta lluvia en la selva de Huánuco y Pasco, Junín y San Martín con descargas eléctricas.

### PERSPECTIVA

Se espera que los sistemas se intensifiquen principalmente en la selva central.



## CONDICIONES ACTUALES

### Fenómenos meteorológicos:

Precipitación máxima estimada SC070: 3 - 8 mm/h

Precipitación máxima estimada SC073: 5-15 mm/h

Descargas eléctricas

### Dirección:

Mantiene su posición

### Dpto. afectados:

Madre de Dios, Puno, Cusco, Huánuco, Pasco, San Martín, Junín.

### Provincias:

Manu, Tambopata, Tahuamanu; Carabaya, Sandía, Quispicanchi, Puerto Inca, Oxapampa, Tocache, Mariscal Cáceres, Bellavista, Chanchamayo, Satipo, Junín, Tarma, Jauli.

## PRONÓSTICO A 2 HORAS

### Fenómenos meteorológicos:

Precipitación máxima estimada SC070: 3 - 8 mm/h

Precipitación máxima estimada SC073: 10 - 15 mm/h

Descargas eléctricas

### Dirección:

Mantiene su posición.

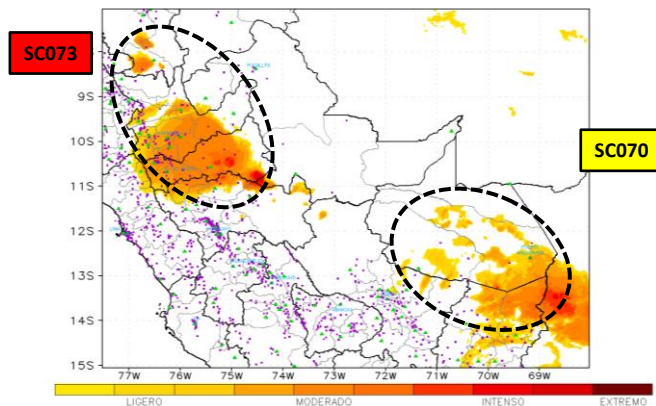
### Dpto. afectados:

Madre de Dios, Puno, Cusco, Huánuco, Pasco, San Martín, Junín.

### Provincias:

Manu, Tambopata, Tahuamanu; Carabaya, Sandía; Quispicanchi, Puerto Inca, Oxapampa, Tocache, Mariscal Cáceres, Bellavista, Chanchamayo, Satipo, Junín, Tarma, Jauli.

PRONÓSTICO DE AREA DE MAL TIEMPO  
Hora local 02:00 del 14/01/2018



PRONÓSTICO DE AREA DE MAL TIEMPO  
Hora local 04:00 del 14/01/2018

