



BOLETÍN SEMANAL DE LLUVIA

Regiones Andina
y Amazónica

INFORME

De la semana del 24 al 30 de abril
del 2026.



PRONÓSTICO

Para la semana del 01 al 07 de
mayo de 2026.



PERÚ

Ministerio
del Ambiente

Monitoreo de lluvia a nivel nacional

OBSERVACIONES:

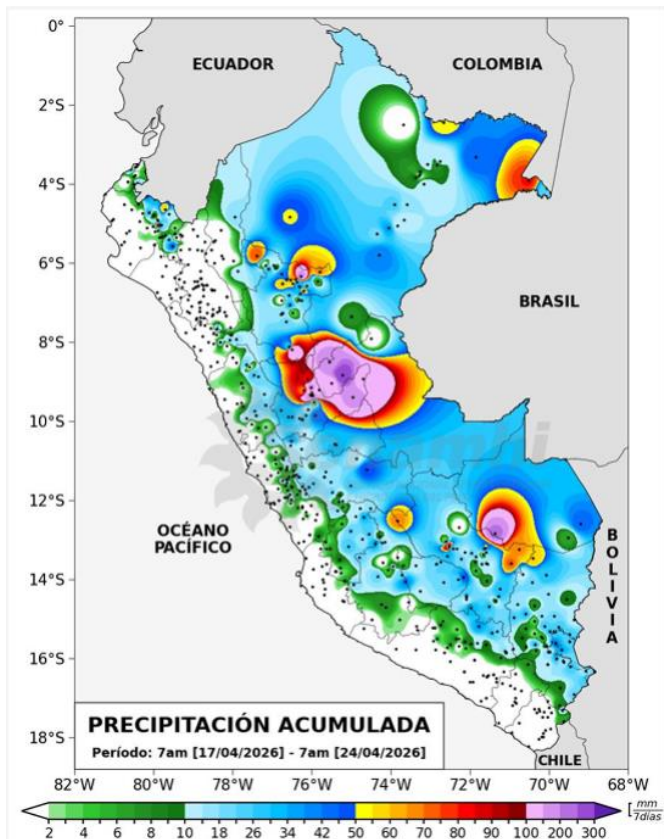


Durante el período del 17 al 23 de abril de 2026 (**MAPA 1**), predominan acumulados superiores a los 10 mm/semana sobre la sierra norte y centro, principalmente sobre Piura, Áncash y Lima; mientras que en la sierra sur los acumulados por encima de 10mm/semana fueron generalizados. Por otro lado, en gran parte de la selva se observan acumulados que superaron los 100/semana en las regiones de Huánuco, Ucayali y Madre de Dios. En la costa, predominaron condiciones mayormente secas, con lluvias poco significativas y de forma puntual en la costa norte.

Durante el período del 24 al 30 de abril de 2026 (**MAPA 2**), los acumulados superiores a 10 mm/semana predominaron sierra norte, sur y parte de la sierra centro. En la selva, los acumulados semanales fueron menores en relación a la semana anterior. La selva sur y centro registraron acumulados localizados de hasta 50 mm/semana y 100mm/semana, en Cusco y Huánuco respectivamente. En la costa, predominaron condiciones mayormente secas, con lluvias poco significativas y de forma puntual sobre la costa norte.

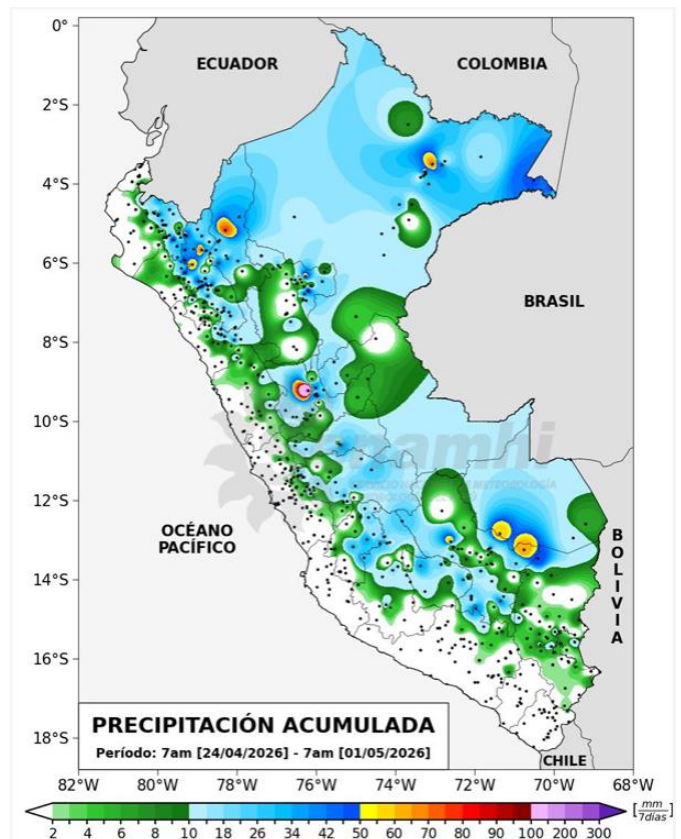
SEMANA ANTERIOR

MAPA 1 PRECIPITACIÓN ACUMULADA DEL 17 AL 23 DE ABRIL DE 2026.



SEMANA ACTUAL

MAPA 2 PRECIPITACIÓN ACUMULADA DEL 24 AL 30 DE ABRIL DE 2026.



* Los mapas y gráficos del presente boletín se realizaron con datos disponibles hasta el 01/05/2026 (11:00 horas)

MONITOREO DE LA LLUVIA

SECTOR	ESTACIÓN	DEP	ABRIL						
			24	25	26	27	28	29	30
COSTA NORTE	MATAPALO	TUMBES							
	RICA PLAYA	TUMBES							
	HACIENDA BIGOTE	PIURA							
	PARTIDOR	PIURA							
	CHULUCANAS	PIURA							
	EL ALTO	PIURA							
	OYOTUN	LAMBAYEQUE							
	SIPAN	LAMBAYEQUE							
	TRUJILLO	LA LIBERTAD							
	UNJF SANCHEZ CARRION	LIMA							
COSTA CENTRAL	CHOSICA	LIMA							
	ÑAÑA	LIMA							
	RIO GRANDE	ICA							
COSTA SUR	SAN CAMILO	ICA							
	APLAO	AREQUIPA							
	LOMAS	AREQUIPA							
	ILO	MOQUEGUA							
SIERRA NORTE OCCIDENTAL	HUARMACA	PIURA							
	CHALACO	PIURA							
	SANTO DOMINGO	PIURA							
	INCAHUASI	LAMBAYEQUE							
	CHANCAY BAÑOS	CAJAMARCA							
	LLAPA	CAJAMARCA							
SIERRA NORTE ORIENTAL	SAN JUAN	CAJAMARCA							
	HUANCABAMBA	PIURA							
	PORCULLA	PIURA							
	SALALA	PIURA							
	HUAMACHUCO	LA LIBERTAD							
	JAEN	CAJAMARCA							
SIERRA CENTRAL OCCIDENTAL	HACIENDA PUCARA	CAJAMARCA							
	CHONTALI	CAJAMARCA							
	TABACONAS	CAJAMARCA							
	MALVAS	ANCASH							
	MAYORARCA	ANCASH							
	CABANA	ANCASH							
SIERRA CENTRAL ORIENTAL	CUSICANCHA	HUANCAVELICA							
	CHOCLOCOCHA	HUANCAVELICA							
	PAMPA BLANCA	ICA							
	SAN PEDRO DE PILAS	LIMA							
	LACHAQUI	LIMA							
	HUAMANTANGA	LIMA							
SIERRA SUR OCCIDENTAL	CHAVIN	ANCASH							
	SIHUAS	ANCASH							
	CANCHAN	HUANUCO							
	CARPISH	HUANUCO							
	RUNATULLO	JUNIN							
	HUASAHUASI	JUNIN							
SIERRA SUR ORIENTAL	SALCABAMBA	HUANCAVELICA							
	LIRCAY	HUANCAVELICA							
	YANAHUANCA	PASCO							
	CERRO DE PASCO	PASCO							
	ANDAHUA	AREQUIPA							
	CHIGUATA	AREQUIPA							
SELVA NORTE	HUASACACHE	AREQUIPA							
	PUQUINA	MOQUEGUA							
	PUQUIO	AYACUCHO							
	PAUZA	AYACUCHO							
	TARATA	TACNA							
	CAIRANI	TACNA							
SELVA CENTRAL	ANDAHUAYLAS	APURIMAC							
	GRANJA SAN ANTONIO	APURIMAC							
	HUANTA	AYACUCHO							
	WAYLLAPAMPA	AYACUCHO							
	SANTO TOMAS	CUSCO							
	CHALLABAMBA	CUSCO							
SELVA SUR	HUARAYA MOHO	PUNO							
	TAHUACO	PUNO							
	PUTINA	PUNO							
	COJATA	PUNO							
	JAZAN	AMAZONAS							
	CABALLOCOCHA	LORETO							
SELVA SUR	MAZAN	LORETO							
	TANANTA	SAN MARTIN							
	PONGO DE CAYNARACHI	SAN MARTIN							
	SORITOR	SAN MARTIN							
	AGUAYTIA	UCAYALI							
	CHAGLLA	HUANUCO							
SELVA SUR	TULUMAYO	HUANUCO							
	MACHU PICCHU	CUSCO							
	QUINCÉMIL	CUSCO							
	SAN GABAN	PUNO							
	IÑAPARI	MADRE DE DIOS							
	PUERTO MALDONADO	MADRE DE DIOS							

LLUVIA EN LA COSTA

En la semana la costa norte reportó lluvias puntuales entre el 25 al 27 de abril con acumulados inferiores al percentil 90. En tanto, la costa central y sur no reportaron lluvias

LLUVIA EN LA SIERRA NORTE

La sierra norte reportó lluvias frecuentes e inferiores al percentil 90. Los acumulados más altos se reportaron el 26 de abril con valores de 55.3 mm en Jaen y 44.4 mm en Hacienda Pucara, ambos valores categorizados como "extremadamente lluviosos".

LLUVIA EN LA SIERRA CENTRAL

La sierra central presentó lluvias puntuales e inferiores al percentil 90.

LLUVIA EN LA SIERRA SUR

La sierra sur occidental (Arequipa, Moquegua y Tacna) no reportó lluvias. En tanto, la sierra oriental, principalmente Apurímac y Ayacucho, reportaron acumulado categorizados como "lluviosos" a "extremadamente lluviosos" el 24 de abril.

LLUVIA EN LA SELVA

La selva viene presentando lluvias frecuentes con acumulados inferiores al percentil 90.

Sin dato
 Día sin lluvia
 Lluvia < 1 mm
 1 mm ≤ lluvia ≤ Percentil 90
 Día lluvioso
 Día muy lluvioso
 Día extremadamente lluvioso
 Record de precipitación

Pronóstico de precipitación acumulada



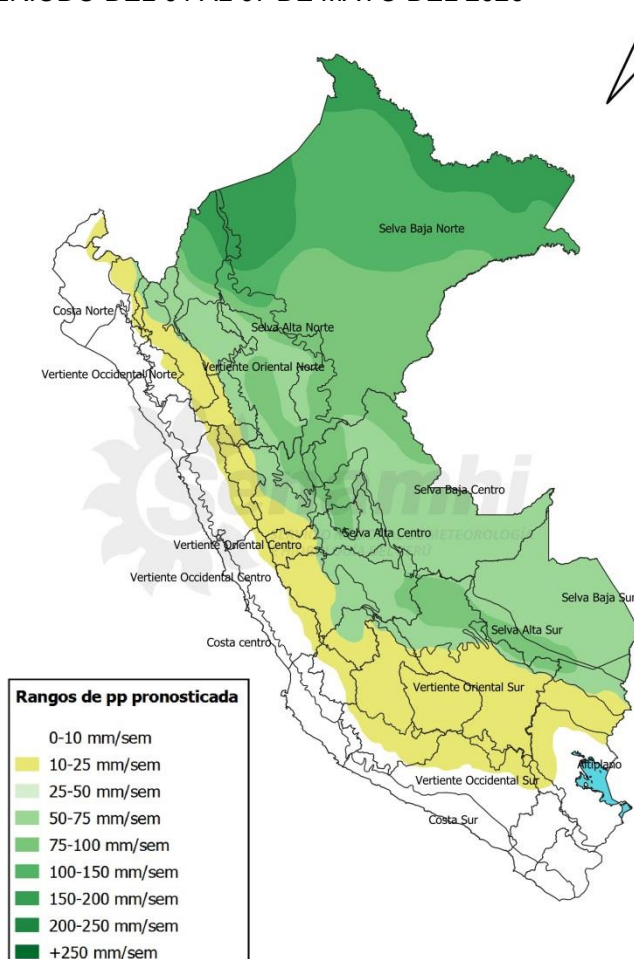
PARA EL PERIODO DEL 01 AL 07 DE MAYO 2026:

La distribución de las precipitaciones será:

- **EN LA SIERRA**, se prevén precipitaciones de ligera a moderada intensidad, principalmente en la sierra norte y centro durante el periodo de pronóstico, con posibles acumulados superiores a los **10 mm/semana** en general y próximos a los **25 mm/semana de forma puntual**, principalmente en la sierra norte. No se descartan eventos acompañados de descargas eléctricas y ráfagas de viento. Asimismo, se prevé la ocurrencia de nieve por encima de los **3900 m s. n. m.** y granizo sobre los **2800 m s. n. m.** sobre la sierra centro y sur.
- **EN LA SELVA**, se prevén lluvias y chubascos de ligera a moderada intensidad, y hasta de fuerte intensidad en sectores de la selva norte. En general, se esperan acumulados superiores a los **10 mm/semana**, acumulados de hasta **75 mm/semana** a lo largo de la selva alta y acumulados de hasta **150 mm/semana** en Amazonas y Loreto. Estas precipitaciones estarán acompañadas de descargas eléctricas y ráfagas de viento, con mayor ocurrencia durante la tarde, noche y madrugada.
- **EN LA COSTA**, predominarán condiciones mayormente secas con posibles lloviznas de forma dispersa no significativas. Además, se prevén lluvias puntuales en la **costa norte**.

MAPA 1

PRECIPITACIÓN ACUMULADA PRONOSTICADA PARA EL PERIODO DEL 01 AL 07 DE MAYO DEL 2026



NOTA: Las áreas que se encuentran coloreadas en el mapa 1 son áreas probables de ocurrencia de precipitación. Este pronóstico está basado en modelos numéricos, datos observados y el análisis de los pronosticadores del SENAMHI.



Dirección de Meteorología y Evaluación

Ambiental Atmosférica

Grinia Ávalos Rondán

gavalos@senamhi.gob.pe

Subdirección de Predicción Meteorológica

Elida Rosario Julca Bocanegra

ejulca@senamhi.gob.pe

Subdirección de Predicción Climática

Yury Escajadillo Fernandez

yescajadillo@senamhi.gob.pe

El boletín semanal de lluvia lo encuentras en:

<https://www.senamhi.gob.pe/?&p=boletines>

Para para mayor información sobre los avisos meteorológicos, visite este link :

<http://www.senamhi.gob.pe/avisos>

Próxima actualización: Setiembre 2026



**Servicio Nacional de Meteorología e
Hidrología del Perú - SENAMHI**

Jr. Cahuide 785, Jesús María
Lima 11 - Perú

Central telefónica: [51 1] 614-1414

Unidad Funcional de Atención al Ciudadano:

[51 1] 470-2867

Climatología: [51 1] 614-1414 anexo 461

Pronóstico: [51 1] 614-1407 o 265-8798 (Atención las 24 horas)

Consultas y sugerencias:

clima@senamhi.gob.pe

pronosticador@senamhi.gob.pe