



BOLETÍN SEMANAL DE LLUVIA

Regiones Andina
y Amazónica

INFORME

De la semana del 23 al 29 de enero
del 2026.



PRONÓSTICO

Para la semana del 31 de enero al
06 de febrero del 2026.

Monitoreo de lluvia a nivel nacional

OBSERVACIONES

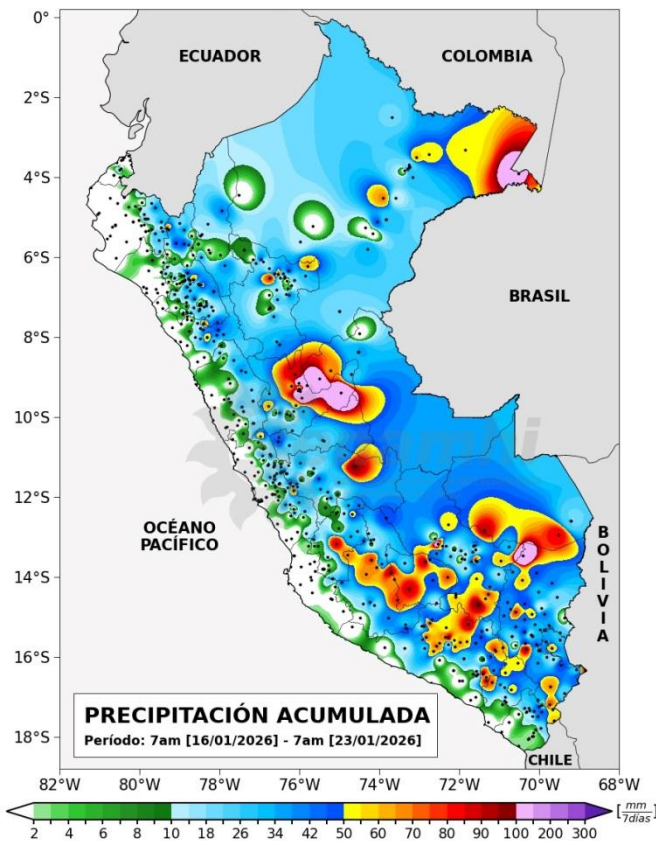


Durante el período comprendido entre el 16 y 23 de enero de 2026 (MAPA 1), los valores más altos de precipitación acumulada se concentraron principalmente en la selva, donde se observan valores próximos a los 200 mm en el sector este de Loreto, Huánuco, Ucayali, Junín y Puno. En la sierra los mayores acumulados de precipitación se presentaron en la sierra sur, principalmente, con valores entre 75 y 100 mm/semana. Para la costa, se registraron días con lluvias ligeras. En contraste, durante el período del 23 al 30 de enero de 2026 (MAPA 2) se observó un incremento en la intensidad y áreas de las lluvias, especialmente en la selva. Asimismo, se evidenció un menor acumulado de precipitaciones. Importante mencionar precipitaciones localizadas para el norte de Cajamarca y Cusco, donde se evidencia un incremento de precipitaciones respecto a su semana anterior. En la costa, también se presentaron días con lluvia ligera por eventos de trasvase de nubosidad proveniente de la sierra.

SEMANA ANTERIOR

MAPA 1

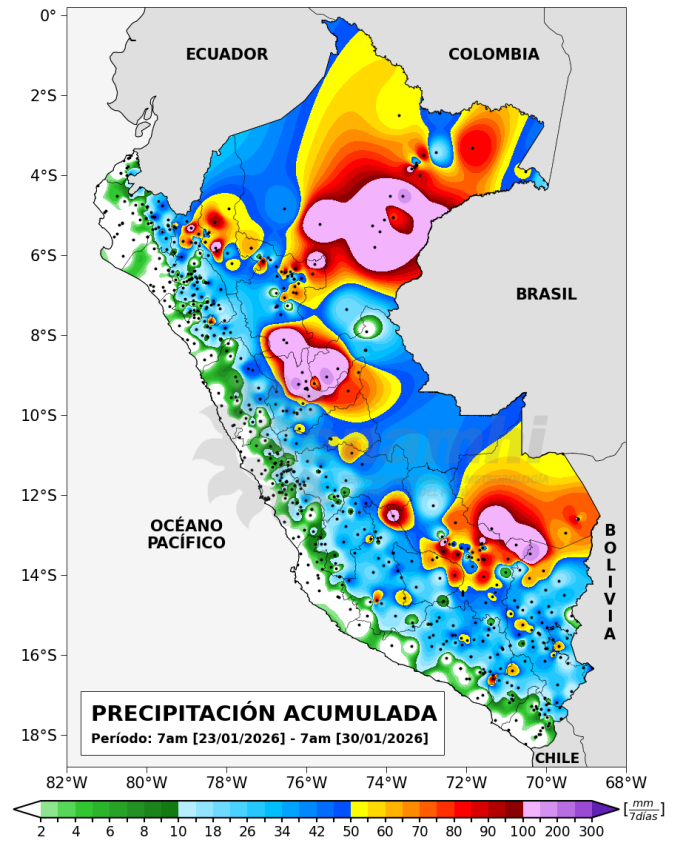
PRECIPITACIÓN ACUMULADA DEL 16 AL 23 ENERO DEL 2026.



SEMANA ACTUAL

MAPA 2

PRECIPITACIÓN ACUMULADA DEL 23 AL 30 ENERO DEL 2026.



* Los mapas y gráficos del presente boletín se realizaron con datos disponibles hasta el 30/01/2026 (11:00 horas)

MONITOREO DE LA LLUVIA

	SECTOR	ESTACIÓN	DEP	ENERO						
				23	24	25	26	27	28	29
COSTA	COSTA NORTE	LA CRUZ	TUMBES							
		PAPAYAL	TUMBES							
		CHULUCANAS	PIURA							
		SAN MIGUEL	PIURA							
		HACIENDA BIGOTE	PIURA							
		OYOTUN	LAMBAYEQUE							
		SIPAN	LAMBAYEQUE							
		TRUJILLO	LA LIBERTAD							
	COSTA CENTRAL	UNJF SANCHEZ CARRION	LIMA							
		CHOSICA	LIMA							
		LOMAS DE LACHAY	LIMA							
	COSTA SUR	RIO GRANDE	ICA							
		HACIENDA BERNALES	ICA							
SIERRA	SIERRA NORTE OCCIDENTAL	HUANCANO	ICA							
		AYABACA	PIURA							
		SANTO DOMINGO	PIURA							
		CACHICADAN	LA LIBERTAD							
		JULCAN	LA LIBERTAD							
		INCAHUASI	LAMBAYEQUE							
		QUILCATE	CAJAMARCA							
	SIERRA NORTE ORIENTAL	LLAPA	CAJAMARCA							
		PORCULLA	PIURA							
		SALALA	PIURA							
		HUANGACocha	LA LIBERTAD							
		HUAMACHUCO	LA LIBERTAD							
		QUEBRADA SHUGAR	CAJAMARCA							
		SONDOR	CAJAMARCA							
	SIERRA CENTRAL OCCIDENTAL	CELENDIN	CAJAMARCA							
		CAJABAMBA	CAJAMARCA							
		MALVAS	ANCASH							
		CHIQUEAN	ANCASH							
		HUACHOS	HUANCAVELICA							
		DOS DE MAYO	HUANUCO							
		CASAPALCA	LIMA							
	SIERRA CENTRAL ORIENTAL	TANTA	LIMA							
		HUAÑEC	LIMA							
		TANTA	LIMA							
		SAN LAZARO DE ESCOMARCA	LIMA							
		PISCOBAMBA II	ANCASH							
		CHAVIN	ANCASH							
		COLCABAMBA	HUANCAVELICA							
	SIERRA SUR OCCIDENTAL	LIRCAY	HUANCAVELICA							
		JACAS CHICO	HUANUCO							
		DOS DE MAYO	HUANUCO							
		HUASAHUASI	JUNIN							
		JUNIN	JUNIN							
		YANAHUANCA	PASCO							
		CHIVAY	AREQUIPA							
	SIERRA SUR ORIENTAL	CHACHAS	AREQUIPA							
		ANDAHUA	AREQUIPA							
		CHOCO	AREQUIPA							
		CHIVAY	AREQUIPA							
		CORACORA	AYACUCHO							
		LUCANAS	AYACUCHO							
		UBINAS	MOQUEGUA							
SELVA	SELVA NORTE	JORGE BASADRE	TACNA							
		CHILCAYOC	AYACUCHO							
		PAUCARAY	AYACUCHO							
		CAICAY	CUSCO							
		PARURO	CUSCO							
		CHALLABAMBA	CUSCO							
		HUARAYA MOHO	PUNO							
	SELVA CENTRAL	TAHUACO	PUNO							
		MACUSANI	PUNO							
		AYAVIRI	PUNO							
		SANTA LUCIA	PUNO							
		ARAMANGO	AMAZONAS							
		ALAO	SAN MARTIN							
		TAMANCO	LORETO							
	SELVA SUR	LAMAS	SAN MARTIN							
		MOYOBAMBA	SAN MARTIN							
		TOURNAVISTA	HUANUCO							
		PUERTO INCA	HUANUCO							
		TULUMAYO	HUANUCO							
		MACHU PICCHU	CUSCO							
		QUINCENIL	CUSCO							
	SELVA SUR	SAN GABAN	PUNO							
		INAPARI	MADRE DE DIOS							
		PUERTO MALDONADO	MADRE DE DIOS							

Sin dato
 Día sin lluvia
 Lluvia < 1 mm
 1 mm ≤ Lluvia ≤ Percentil 90
 Día lluvioso
 Día muy lluvioso
 Día extremadamente lluvioso
 Record de precipitación

LLUVIA EN LA COSTA

En la semana la costa no registró lluvias

LLUVIA EN LA SIERRA NORTE

La sierra norte reportó lluvias frecuentes y en su mayoría inferiores al umbral 90. Con algunos acumulados puntuales en Cajamarca y Piura que alcanzaron la categoría de “lluvioso” a “muy lluvioso”.

LLUVIA EN LA SIERRA CENTRAL

La sierra central occidental presentó lluvias puntuales hacia finales de la semana; el 29, estaciones de la sierra de Lima alcanzaron acumulados diarios categorizados como “extremadamente lluviosos”. En tanto, en la sierra central oriental, las precipitaciones fueron frecuentes.

LLUVIA EN LA SIERRA SUR

La sierra sur occidental presentó lluvias puntuales con acumulados importantes los días 28 y 29 del mes; estos acumulados diarios se categorizaron como “lluvioso” y “extremadamente lluvioso”. En tanto, la sierra sur oriental reportó lluvias frecuentes.

LLUVIA EN LA SELVA

La selva reportó lluvias frecuentes, con acumulados importantes los días 27, 28 y 29 del mes.



Pronóstico de precipitación acumulada

PARA EL PERIODO DEL 31 DE ENERO AL 06 DE FEBRERO DE 2026:

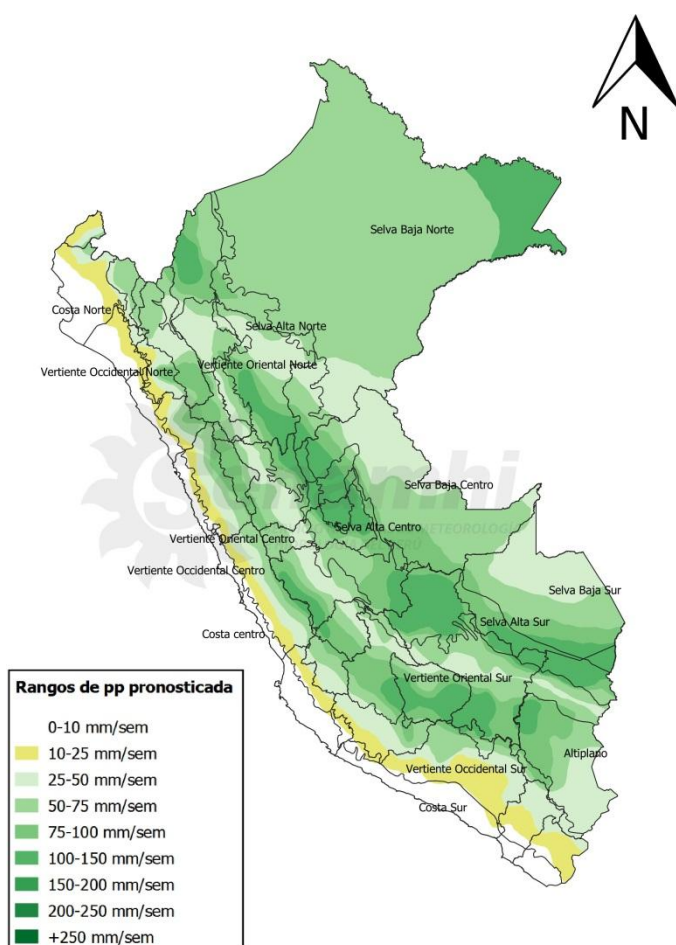
La distribución de las precipitaciones será:



- **EN LA SIERRA**, se prevén precipitaciones entre ligera a fuerte intensidad durante el período de análisis, los mayores acumulados se presentarán en la sierra centro y sur, principalmente con valores que superen los 50 mm/semana, incluso en la sierra sur se esperarían lluvias sectorizadas y con valores próximos a 100 mm/semana. En localidades ubicadas por encima de los 4000 m s. n. m. existe alta probabilidad de precipitaciones sólidas (nevadas), mientras que en zonas por encima de los 3200 m s. n. m. se prevé la ocurrencia de granizo. Estos eventos estarán acompañados de descargas eléctricas y ráfagas de viento. Hacia el final del periodo de análisis se espera un reducción de la precipitación.
- **EN LA SELVA**, se prevén lluvias y/o chubascos localizados de ligera hasta fuerte intensidad, con mayores acumulados semanales para la selva alta centro y sur durante el análisis del período. En la selva norte, las precipitaciones serían, principalmente, de ligera a moderada intensidad pero con eventos localizados e incluso de fuerte intensidad para Amazonas y San Martín durante los primeros cuatro días de febrero. Estas lluvias estarán acompañadas de descargas eléctricas, ráfagas de viento e incremento de la nubosidad, especialmente durante el día.
- **EN LA COSTA**, se prevé la ocurrencia de eventos de trasvase que favorecerían lluvias dispersas de ligera a moderada intensidad a lo largo del litoral, principalmente durante los primeros días del pronóstico (del 31 de enero al 02 de febrero), con mayor incidencia hacia la costa interior. Por su parte, en la costa norte (Tumbes y Piura) podrían registrarse acumulados superiores a 30 mm/semana.

MAPA 1

PRECIPITACIÓN ACUMULADA PRONOSTICADA PARA EL PERIODO DEL 31 DE ENERO AL 06 DE FEBRERO DEL 2026.



NOTA: Las áreas que se encuentran coloreadas en el mapa 1 son áreas probables de ocurrencia de precipitación. Este pronóstico está basado en modelos numéricos, datos observados y el análisis de los pronosticadores del SENAMHI.

Dirección de Meteorología y Evaluación

Ambiental Atmosférica

Grinia Ávalos Rondán

gavalos@senamhi.gob.pe

Subdirección de Predicción Meteorológica

Piero Rivas Quispe

privas@senamhi.gob.pe

Subdirección de Predicción Climática

Yury Escajadillo Fernandez

yescajadillo@senamhi.gob.pe

El boletín semanal de lluvia lo encuentras en:

<https://www.senamhi.gob.pe/?p=boletines>

Para para mayor información sobre los avisos meteorológicos, visite este link :

<http://www.senamhi.gob.pe/avisos>

Próxima actualización: 06 de febrero del 2026



**Servicio Nacional de Meteorología e
Hidrología del Perú - SENAMHI**

Jr. Cahuide 785, Jesús María
Lima 11 - Perú

Central telefónica: [51 1] 614-1414

Unidad Funcional de Atención al Ciudadano:

[51 1] 470-2867

Climatología: [51 1] 614-1414 anexo 461

Pronóstico: [51 1] 614-1407 o 265-8798 (Atención las 24 horas)

Consultas y sugerencias:

clima@senamhi.gob.pe

pronosticador@senamhi.gob.pe